

PAC et enjeux environnementaux

Table Ronde

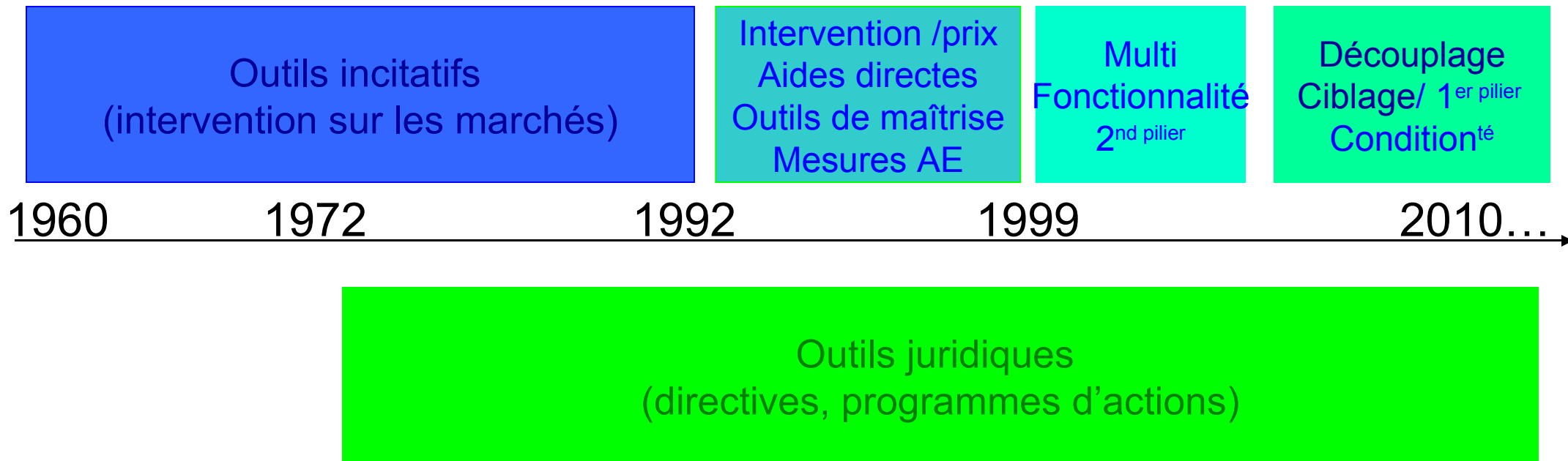
« les nouvelles frontières de la PAC à l'horizon 2020 »

Aude RIDIER (Enfa / Lereps Toulouse)
7 mai 2010

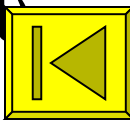


SFER - Séminaires de politique agricole

L'évolution de la place et des conceptions de l'environnement dans la PAC



La PAC de 92 et l'environnement

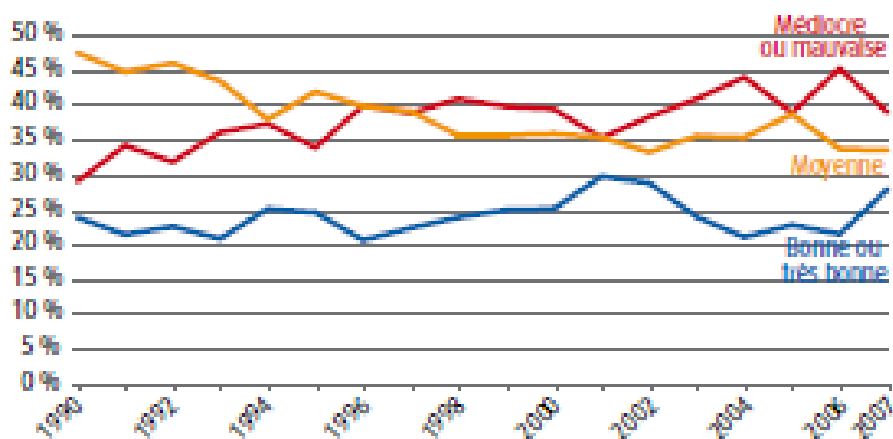
- Une approche **duale** de l'environnement pour une régulation duale : « modèle d'impact et de bien public » (*Brouwer and Lowe, 2000*)
 - Un « **semi-découplage** » vertueux pour l'environnement : réduire l'impact de la production sur l'environnement (externalités négatives)
 - **Rémunérer les externalités positives** par les MAE
 - *Condition*: la production est linéairement et positivement corrélée à la pollution...
- Améliorer la répartition des droits de propriété (complémentarités techniques, économies de gamme, *Dupraz, Bonnieux, Vermersch 1999*)
- Les conditionnalités « techniques » (gel et chargement  tils pour une gestion environnementale de la PAC (*Ridier, 1994*))

La multifonctionnalité agricole : début de réconciliation

- Activité agricole et **production jointe** de multiples produits dont certains ont des caractéristiques de biens publics
- Approche des diverses sources de jointure et de la nécessité ou pas de compenser ou inciter la production jointe (OCDE, 2001)
- Besoin d'un cadre **d'évaluation** (*Randall, 2002*) **multicritère** (différents aspects environnementaux + critères socio-territoriaux) et **multi-disciplinaire** (*Integrated assessment, économie écologique, de Koeijer et al., 1999; Romstadt et al., 2000; Baumgärtner et al. 2001*)

EAU | Nitrates dans les cours d'eau

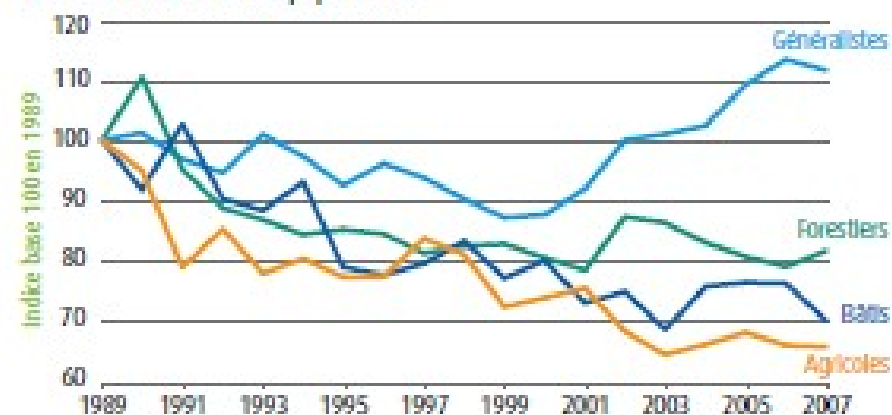
Proportion de points de mesure par classe de qualité²⁷



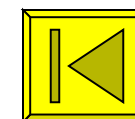
Source : agences de l'Eau (France métropole). Version corrigée, juillet 2009

BIODIVERSITÉ | Oiseaux communs

Indice d'abondance des populations



Source : Muséum national d'histoire naturelle (France métropole).



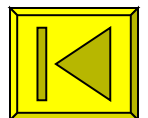
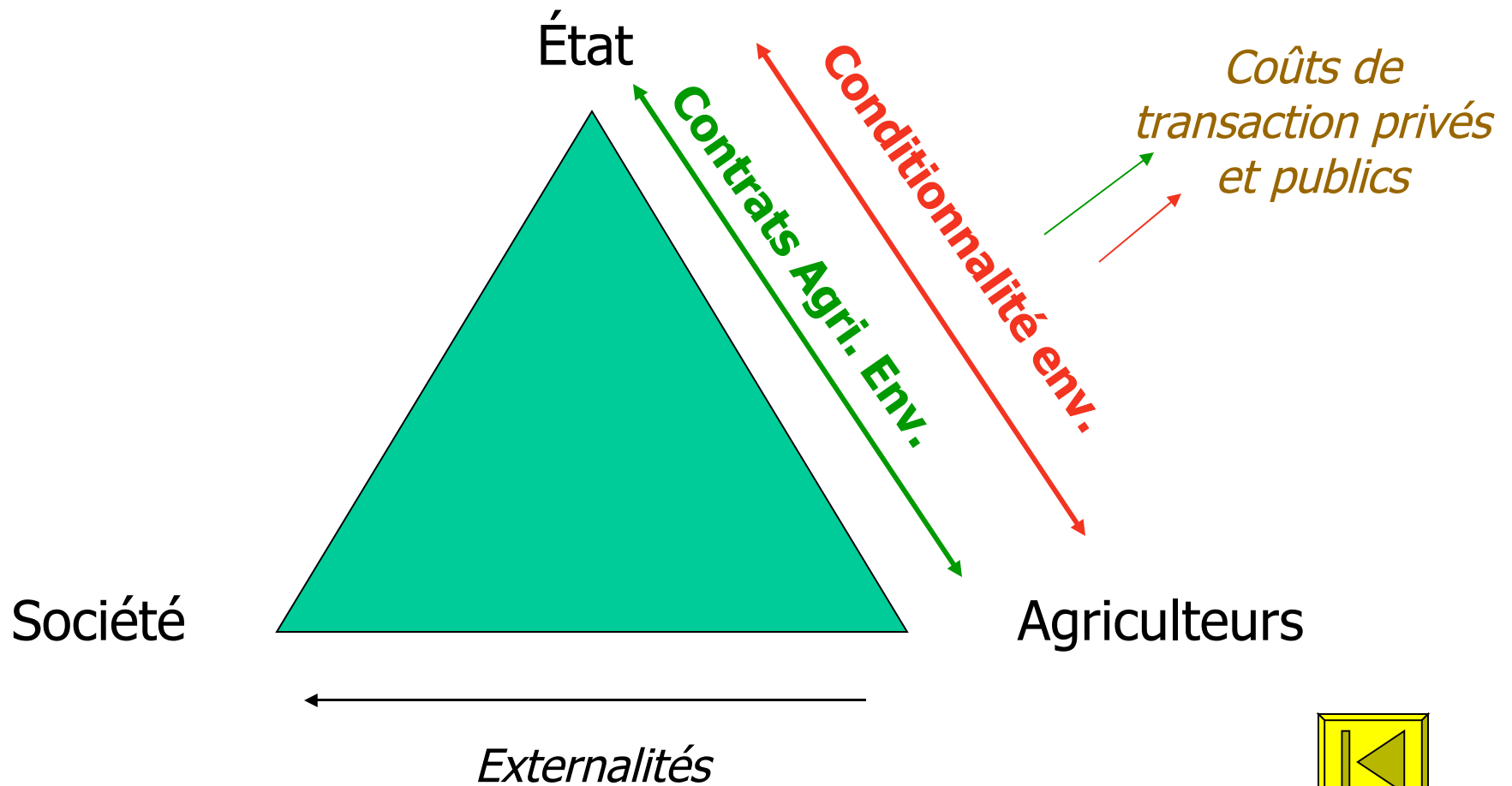
La conditionnalité environnementale des aides du 1^{er} pilier de la PAC

- Principes de la conditionnalité
 - Coupler incitation et réglementation
 - « Standard » de Bonnes Conditions Agricoles et Environnementales =
une obligation + une pénalisation des aides en cas de non respect de la réglementation
 - Cibler le soutien et plus seulement le découpler
 - Amélioration des **indicateurs de pression environnementale** (Carpy-Goulard et al. 2006)
- Efforts volontaires financés par les MAE : ***faible taux d'adoption***
- Présence de **coûts de transaction** liés aux deux dispositifs (Falconer et Whitby-1999, Ducos et Dupraz-2006; Van Huylenbroeck et al - 2005; Ridier et al. 2009...)
- Penser les programmes d'action agro-environnementaux du 2nd pilier de façon plus **ciblée géographiquement, intersectorielle, inter-acteurs, concertée et accompagnée** pour *diminuer certains coûts de transactions* (MAET, RAT)

L'environnement dans le bilan de santé (2008-2010...)

- **Verdir et redistribuer le premier pilier : découplage, modulation additionnels**
 - Élevage à l'herbe (art. 63) : DPU « herbe »
 - Nouvelles aides sectorielles (art. 69) : dont ovins, lait de montagne, BIO,
en France $\Sigma = 1,3$ milliards € (1er pilier = 8,4 milliards)
- **« Simplifier » la conditionnalité et l'étendre**
 - Nouveau thème « *protection et gestion de l'eau* » et Nouvelles normes :
 - bandes enherbées généralisées sur les cours d'eau
 - BCAE « irrigation » (étendue à toute la sole irriguée)
 - Nouvelle BCAE *maintien éléments topographiques*
 - Soutien découplé à l'herbe accompagné de règles de productivité minimum et de *maintien des surfaces herbagères*
- **Quel accompagnement ?** (formation, information, participation des acteurs à la construction des outils de politique agro-environnementale)

Merci de votre attention



Modèle économique couplé à des indicateurs agri-environnementaux

