

Offre commerciale alimentaire et pratiques spatiales d'approvisionnement des ménages. Construire une géographie des paysages alimentaires

Simon Vonthron

Sous la direction de Christophe-Toussaint Soulard et Coline Perrin

Prix de thèse AREA 2022

Projet de recherche 2017 - 2020

Surfood
FOODSCAPES

Systèmes Alimentaires Urbains Durables
Les effets des paysages alimentaires urbains
sur les styles alimentaires :
le cas du Grand Montpellier

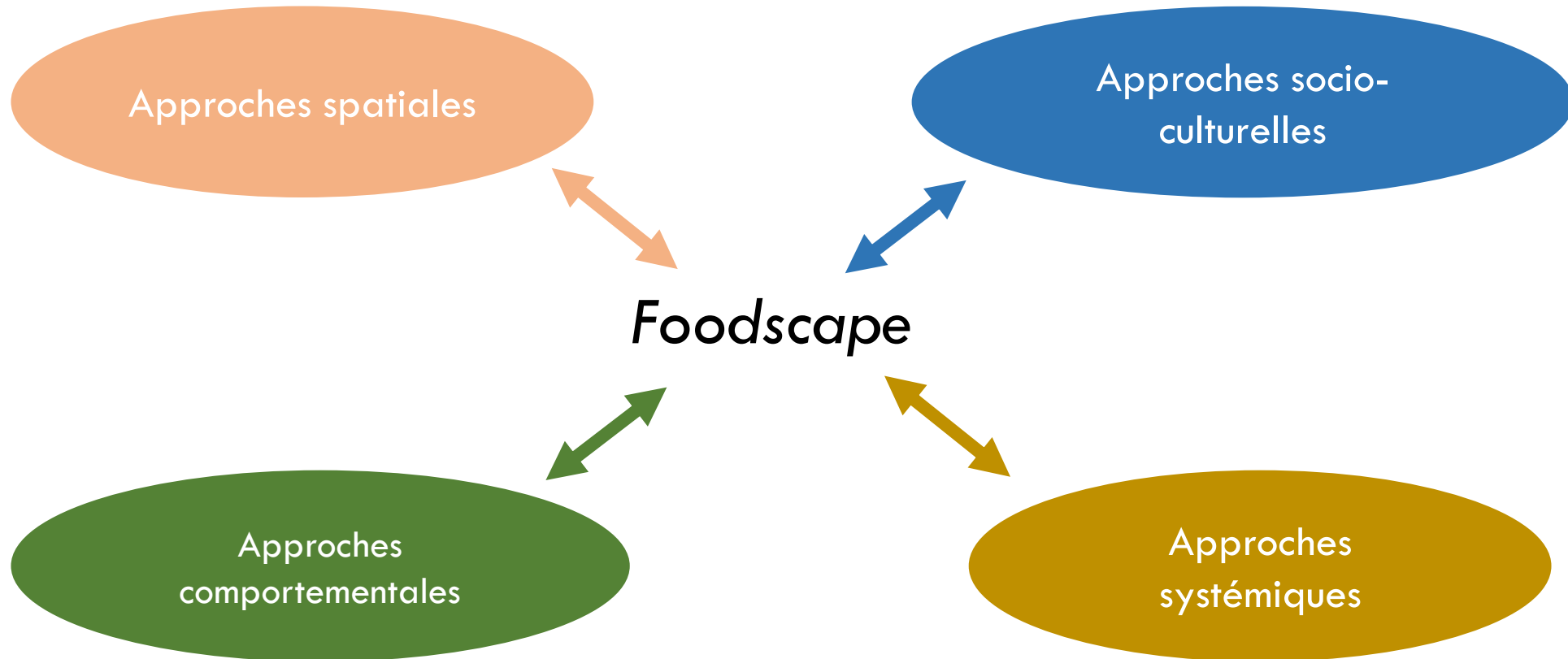
L'enjeu de l'accès à une alimentation saine et durable pour tous

- Un triple enjeu socioéconomique, environnemental, sanitaire
- Surpoids et obésité : des inégalités sociales et spatiales
- L'environnement alimentaire comme déterminant de santé

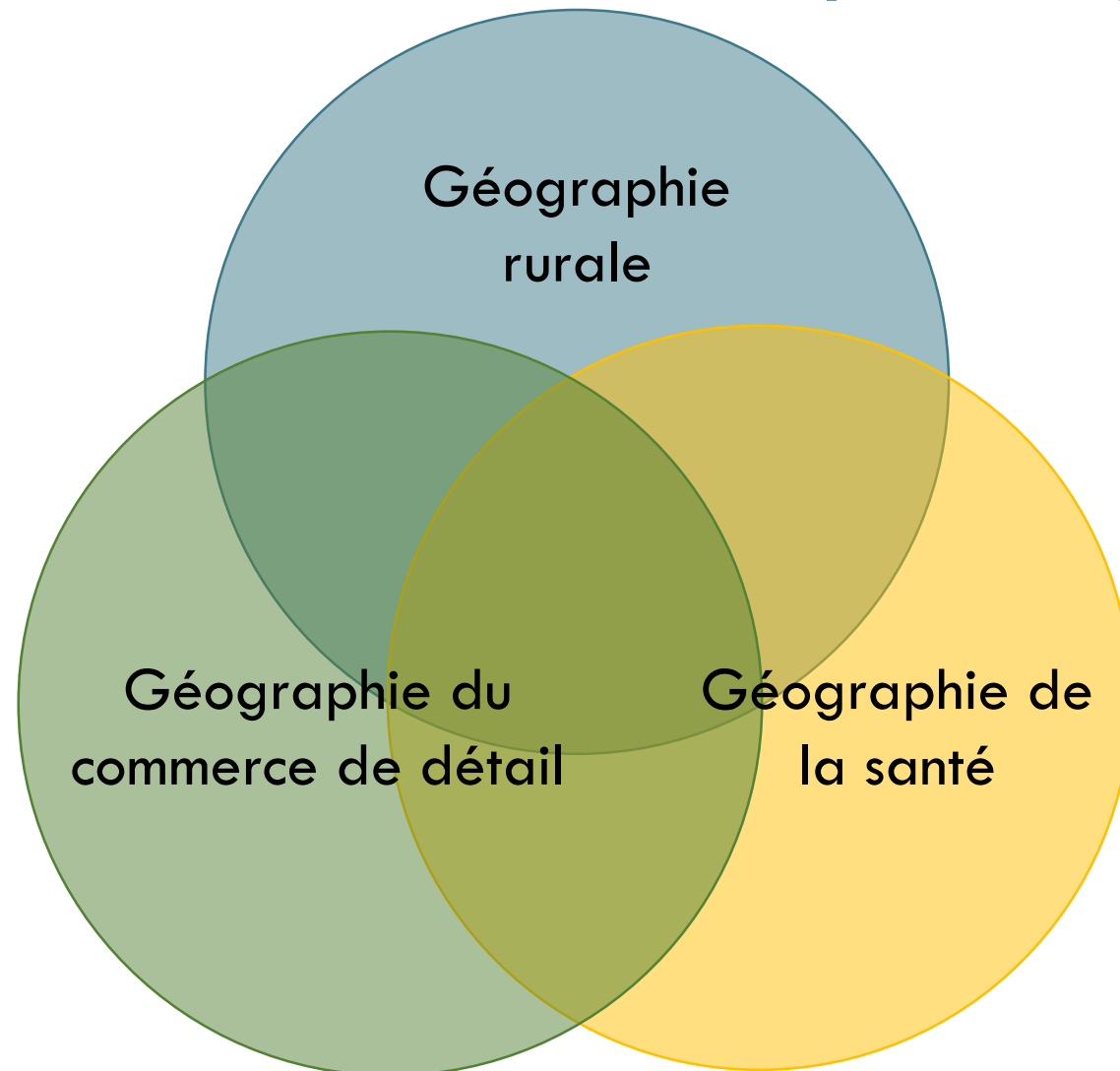
Question de recherche

En quoi les paysages alimentaires peuvent-ils être sources ou révélateurs d'inégalités ?

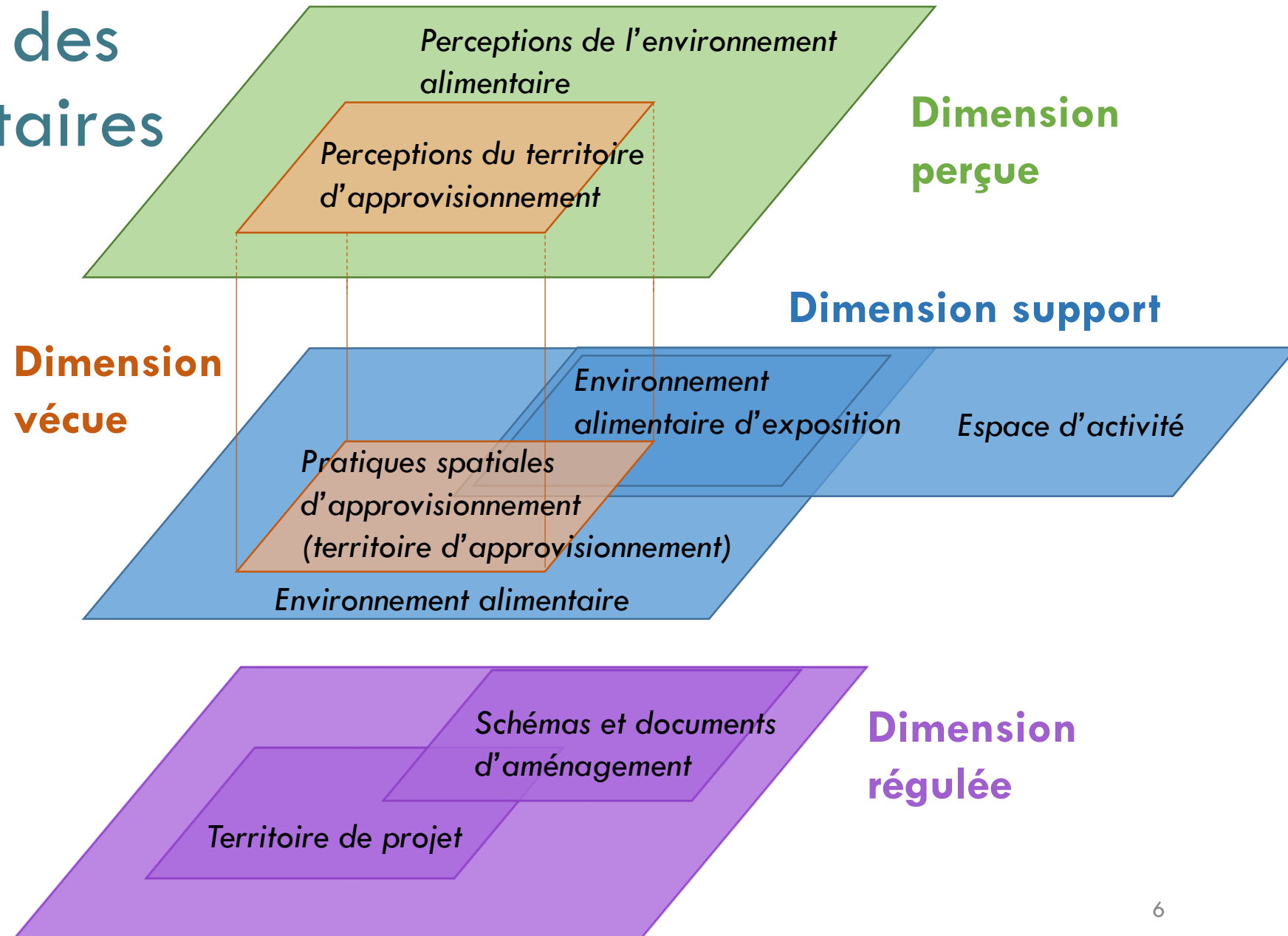
4 approches des *foodscapes*



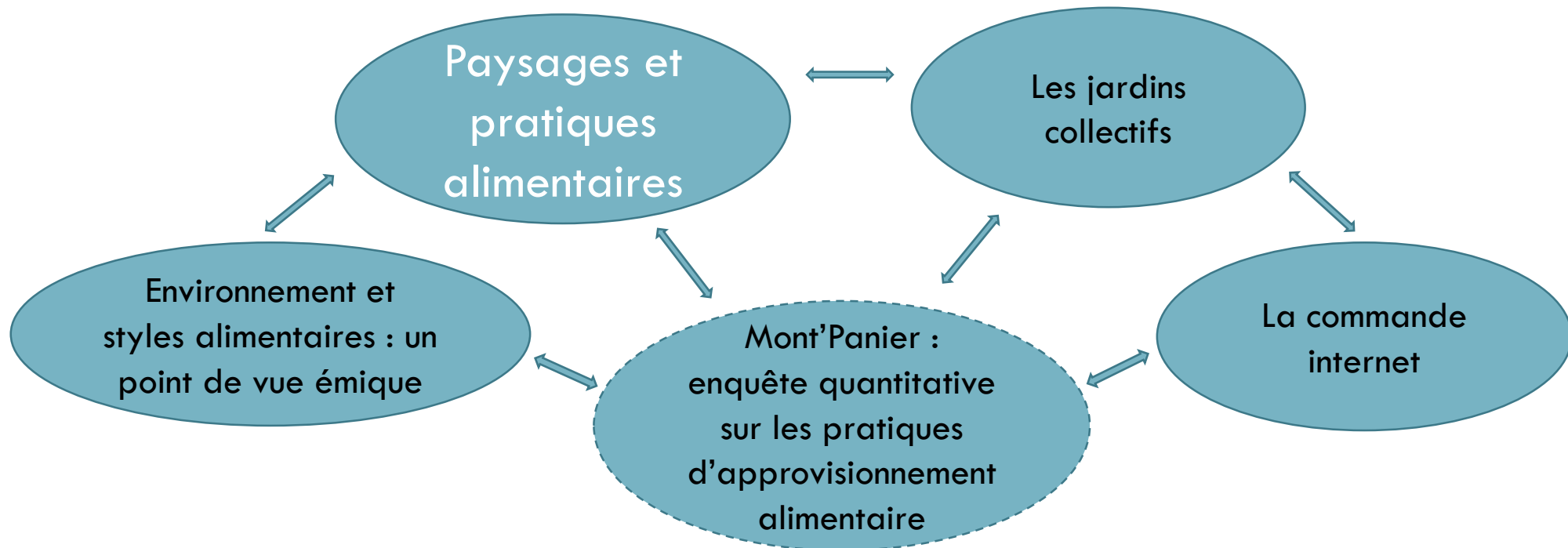
Les paysages alimentaires : un objet d'étude au croisement de trois champs en géographie



Cadre d'analyse des paysages alimentaires



Le projet Surfood-Foodscapes à Montpellier



Projet de recherche 2017 - 2020

Surfood
FOODSCAPES

Systèmes Alimentaires Urbains Durables
Les effets des paysages alimentaires urbains
sur les styles alimentaires :
le cas du Grand Montpellier

Une méthode mixte multi-phase pour analyser les paysages alimentaires




738 questionnaires



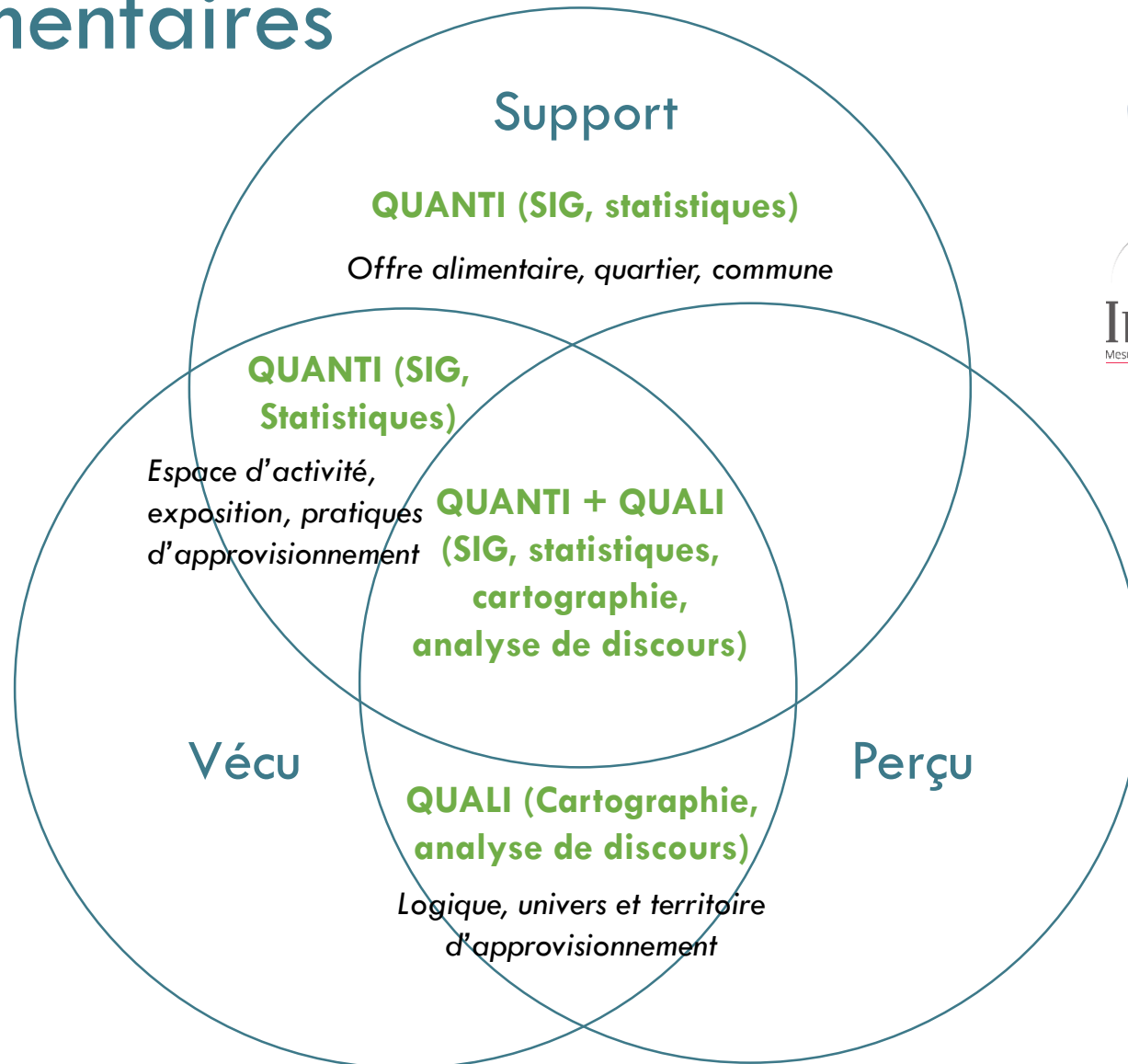
418 carnets d'approvisionnement



IRB 00003888



27 entretiens semi-directifs



OpenStreetMap France

1179 commerces alimentaires
2391 établissements de restauration

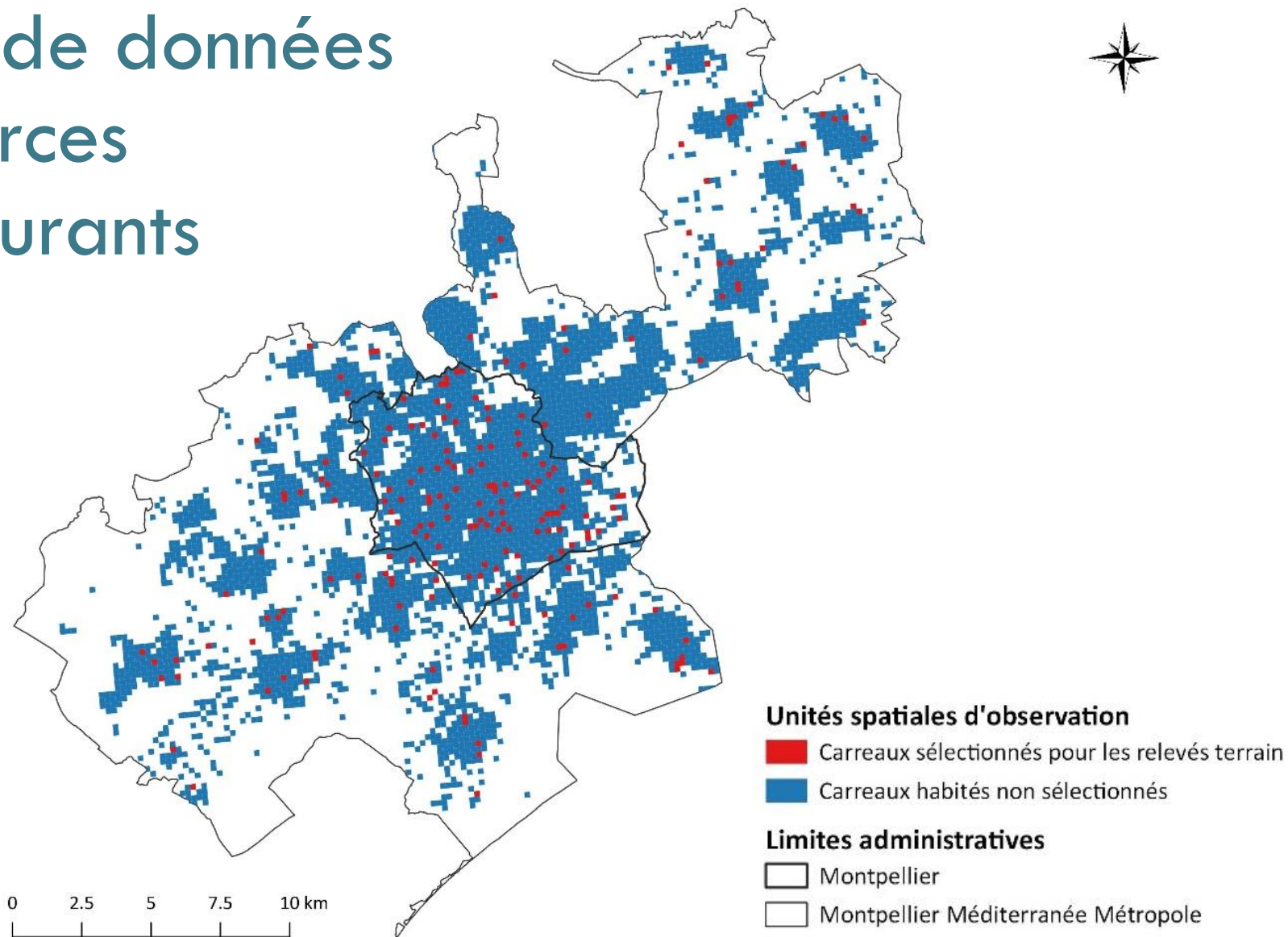
Construire une base de données fiable sur les commerces alimentaires et restaurants



sirene.fr



OpenStreetMap
France

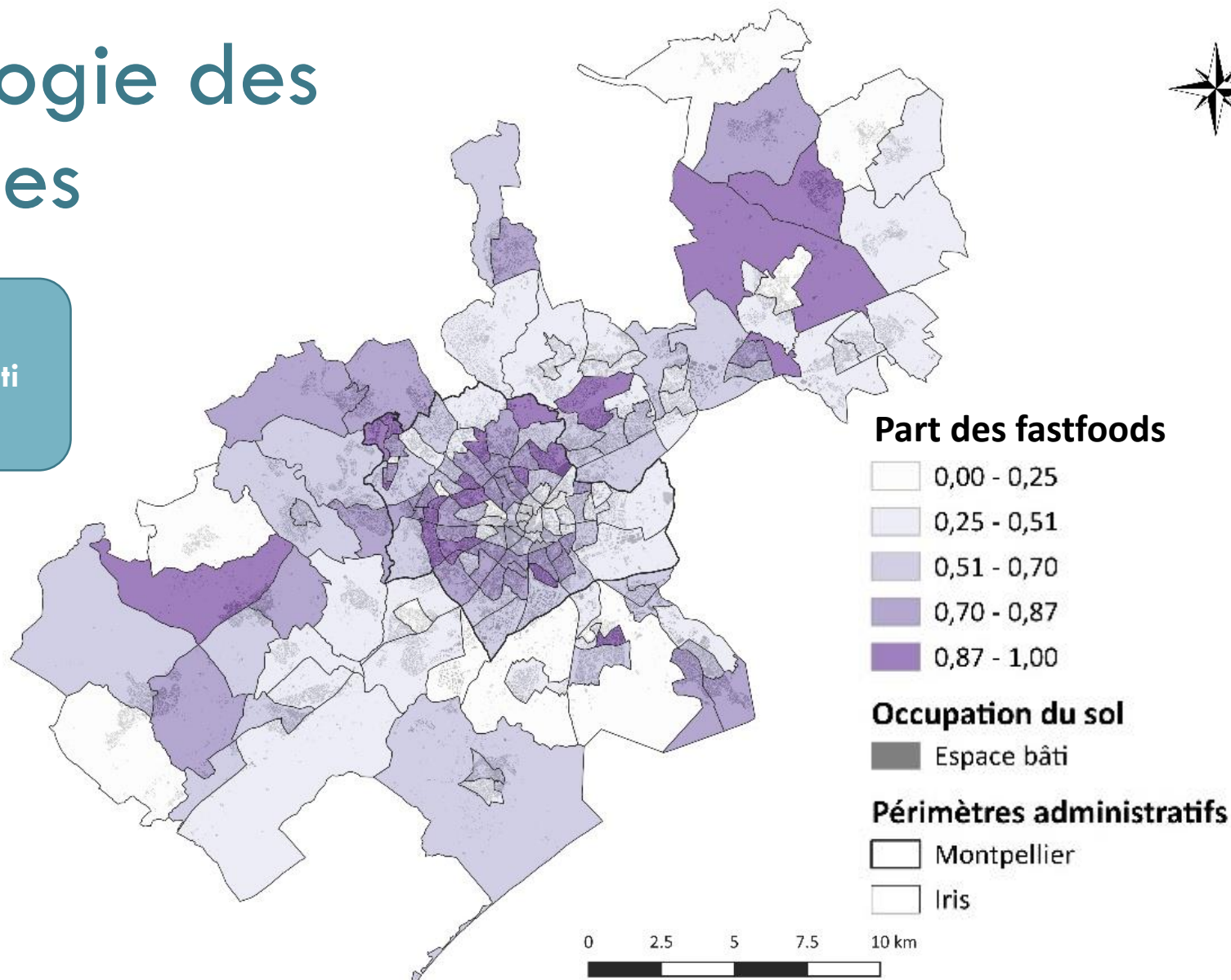
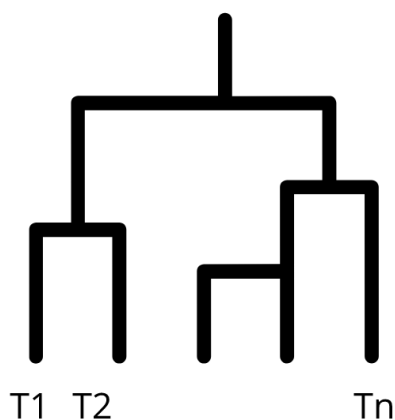


Sources : Données carroyées Insee 2014, BD TOPO 2017
Vontron S. 2020, UMR Innovation, INRAE

Construire une typologie des paysages alimentaires

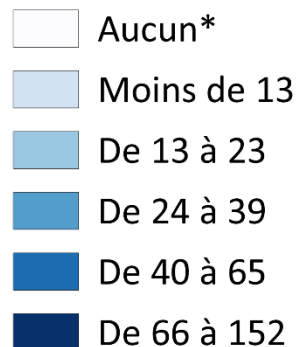
Environnement alimentaire (densités absolues, relatives, diversité)

Environnement bâti

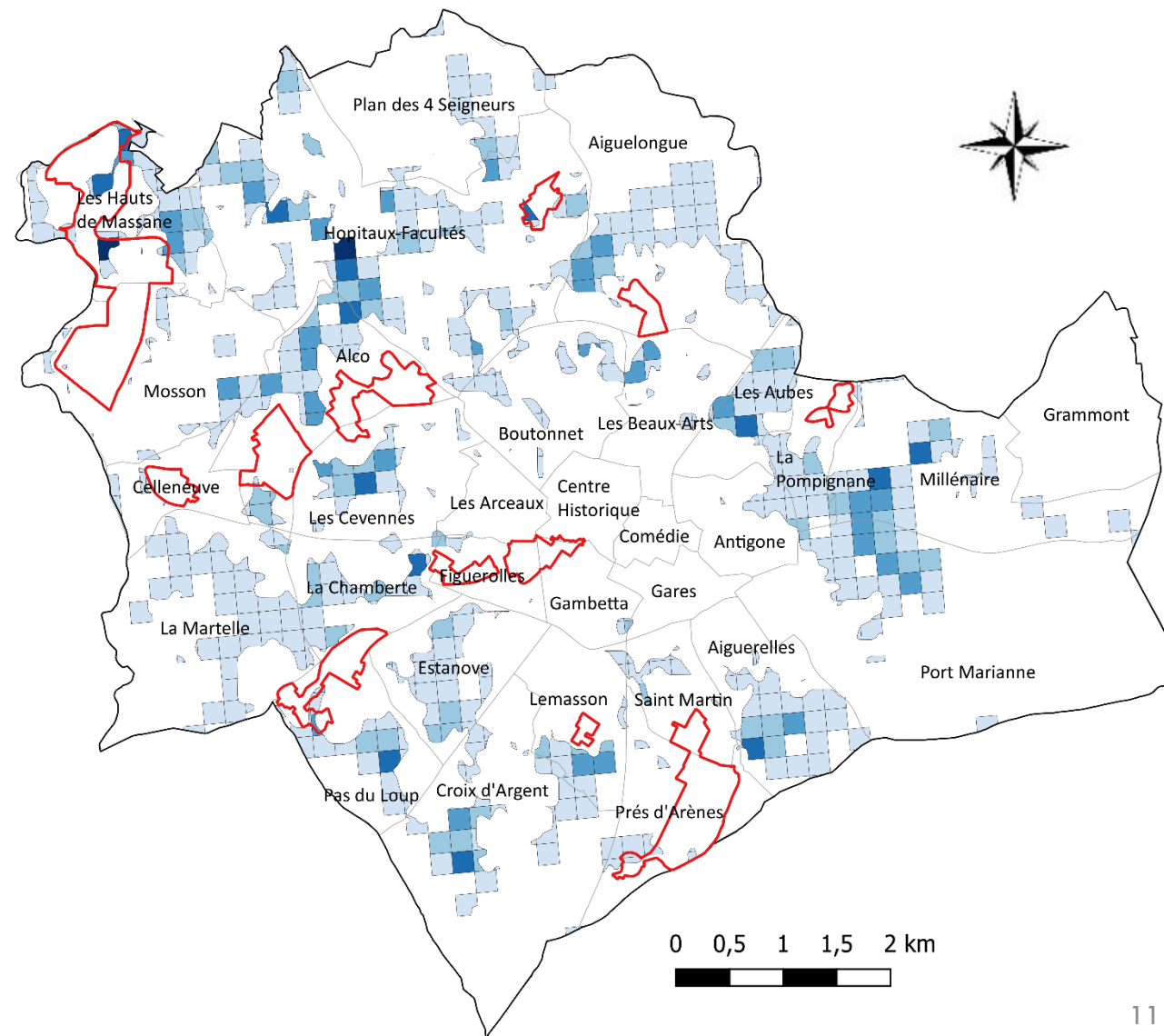
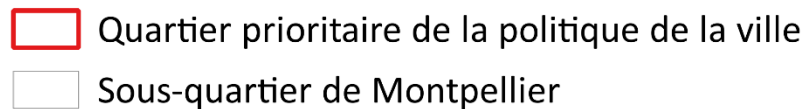


Les quartiers pauvres ne sont pas des déserts alimentaires

Nombre de ménages pauvres habitant à plus de 500m d'un commerce vendant des fruits et légumes



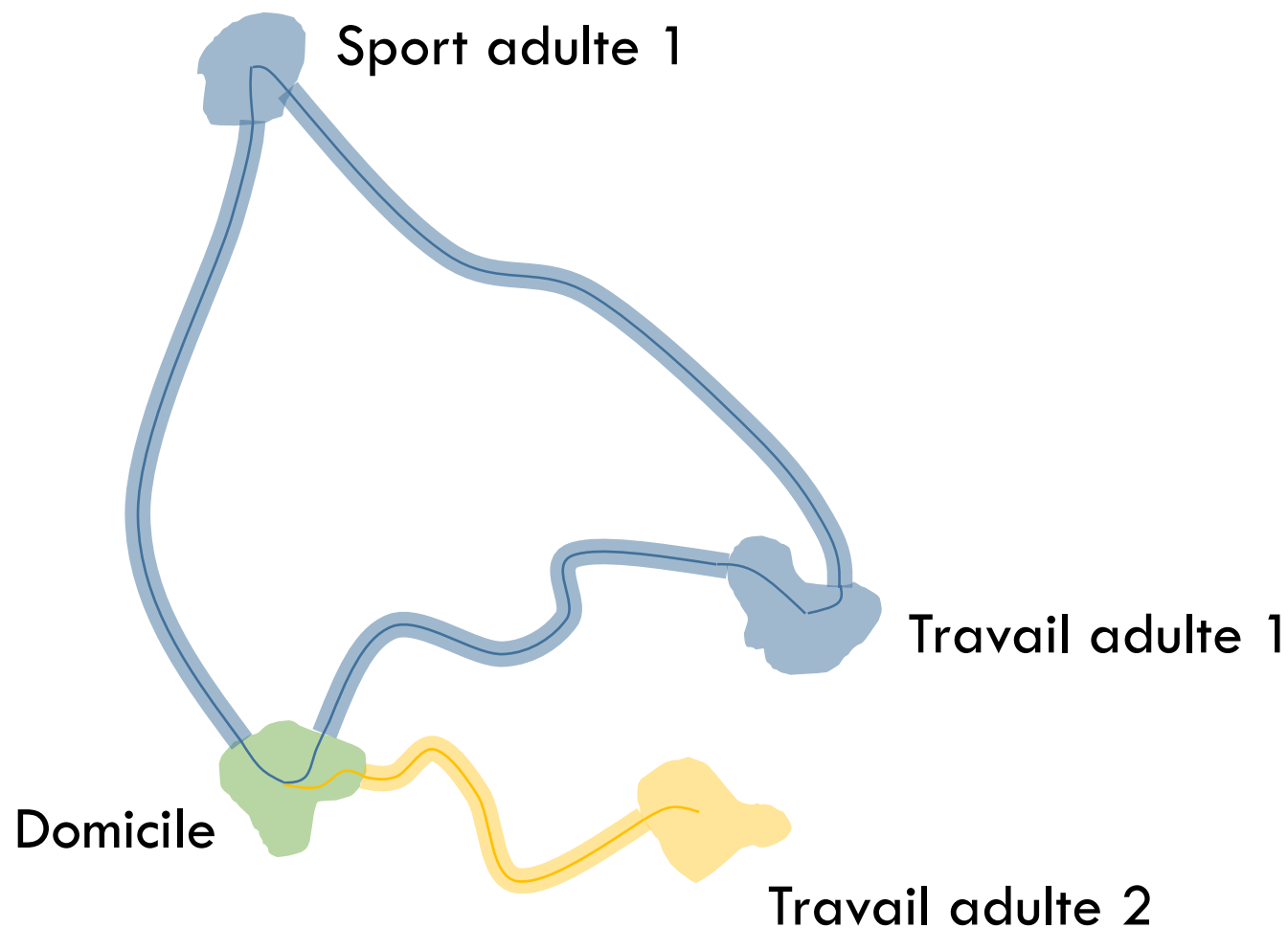
Limites administratives



Sources : Répertoire Sirene au 01/01/2019, Relevés terrain, Google Street View, Open Street Map, Google Maps, Données carroyées Insee 2015, OpenData3M 2019, ANCT 2018
 * Aucun : Les zones blanches, hors carroyage, signifient ou l'absence de ménages pauvres dans la zone, ou la présence d'un commerce alimentaire vendant des fruits et légumes à moins de 500m

Vonthron S. 2020, UMR Innovation INRAE

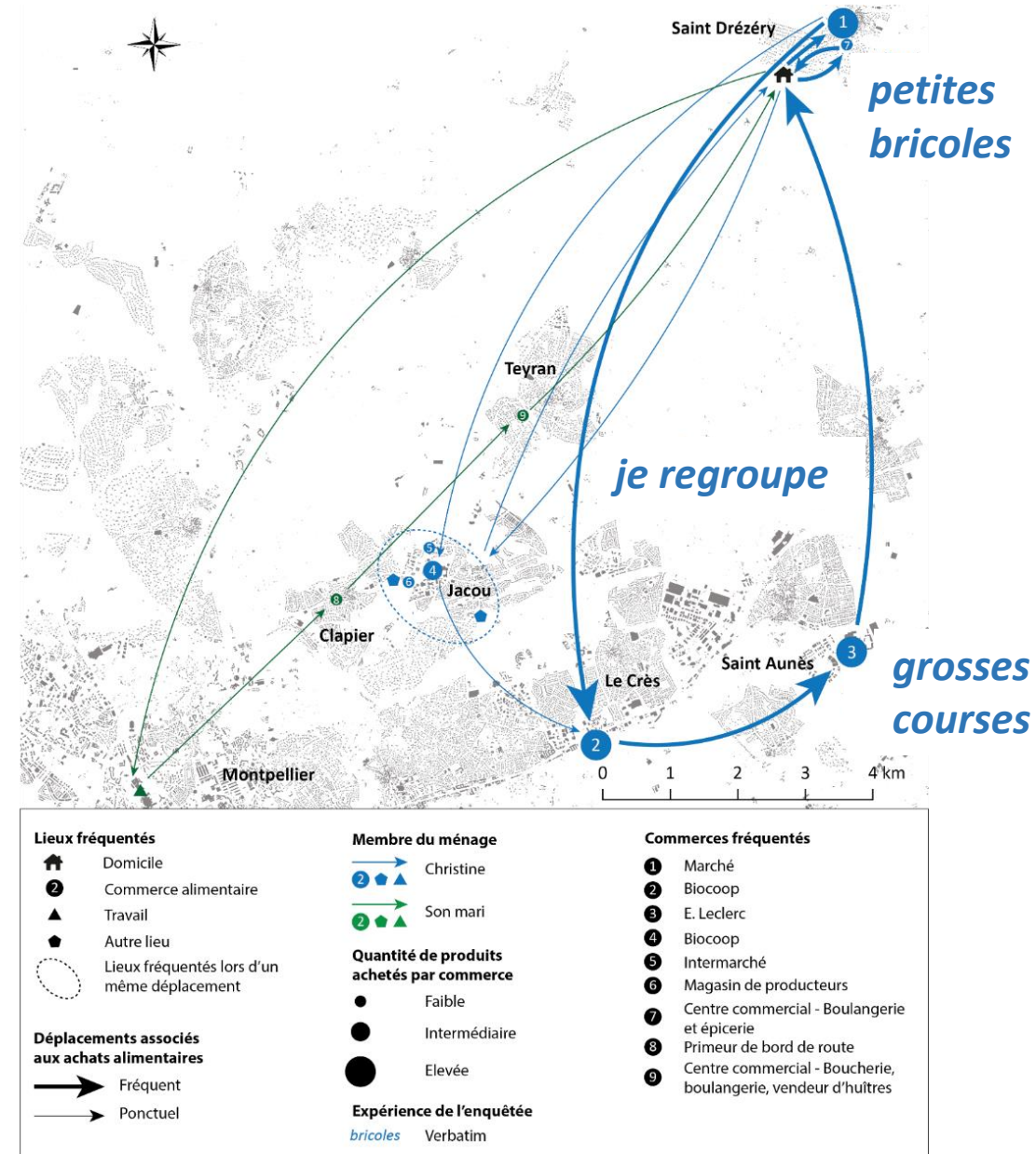
L'accès à l'alimentation des ménages pauvres : l'importance d'une approche *people-based*



	Habitants quartiers prioritaires	Autres habitants de Montpellier
Espace d'activité	-	+
Nombre de commerces	-	+
Diversité de commerces	-	+
Nombre d'établissements de restauration	-	+
Part des commerces vendant des fruits et légumes	-	+
Part des fastfoods	+	-

8 logiques d'approvisionnement alimentaire

- Efficace
- Budgétaire
- Évitement
- Relationnelle
- Récréative
- Produit
- Engagée
- Accessibilité physique



Du quali au quanti : des variables pertinentes pour caractériser les pratiques

Pratiques récurrentes

- Territoire d'approvisionnement fortement restreint à l'espace d'activité
- Détours

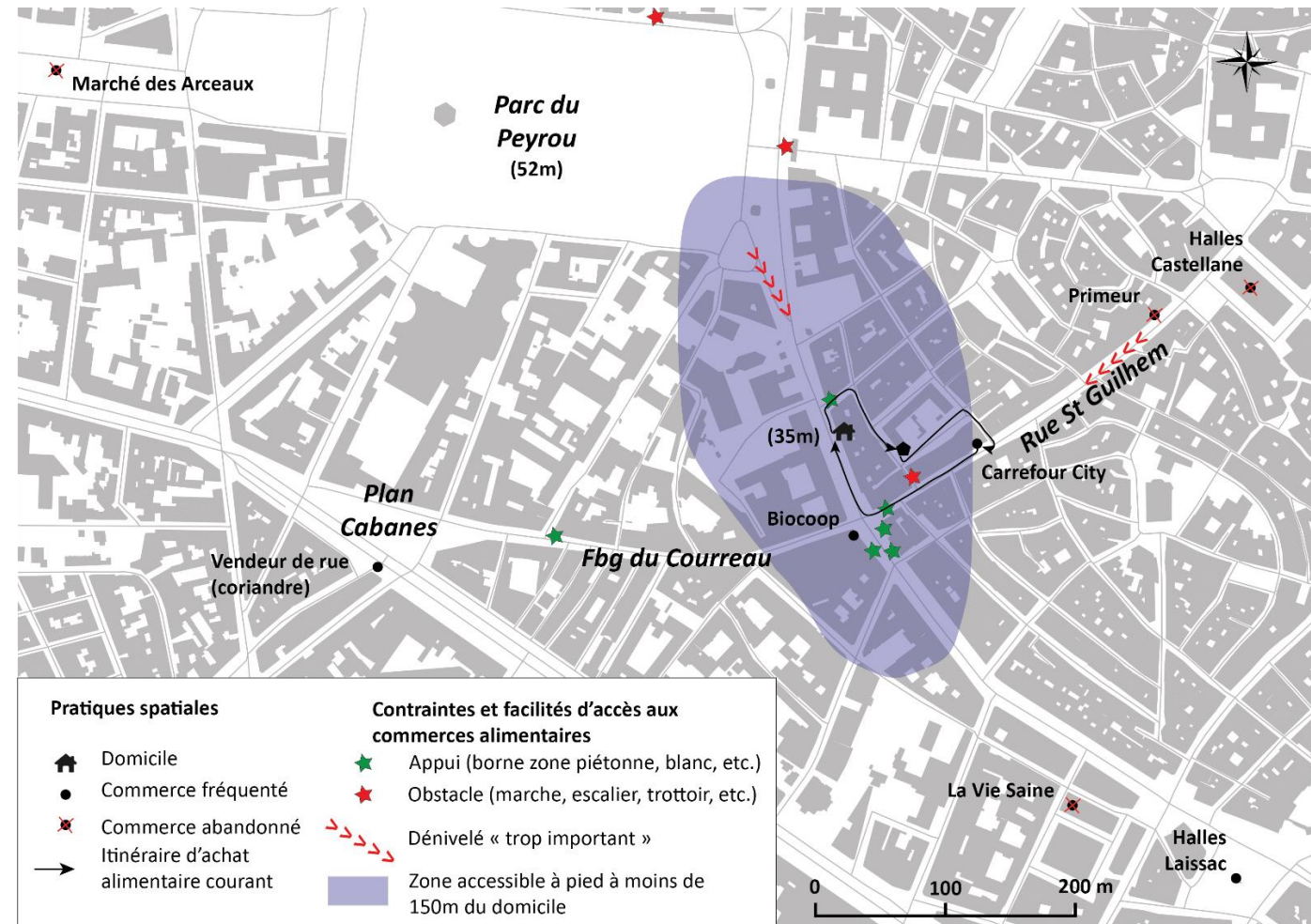


Variables d'analyse

- % des achats réalisés dans l'espace d'activité
- % des déplacements pour achats dont la longueur du trajet réellement parcouru est supérieur à celle du trajet le plus court possible



Total: 16 variables calculées / 22 variables identifiées



Avec son fauteuil, Thierry fait des détours

Associations entre pratiques d'approvisionnement, environnement alimentaire et situation socioéconomique

Grosses courses en hypermarchés

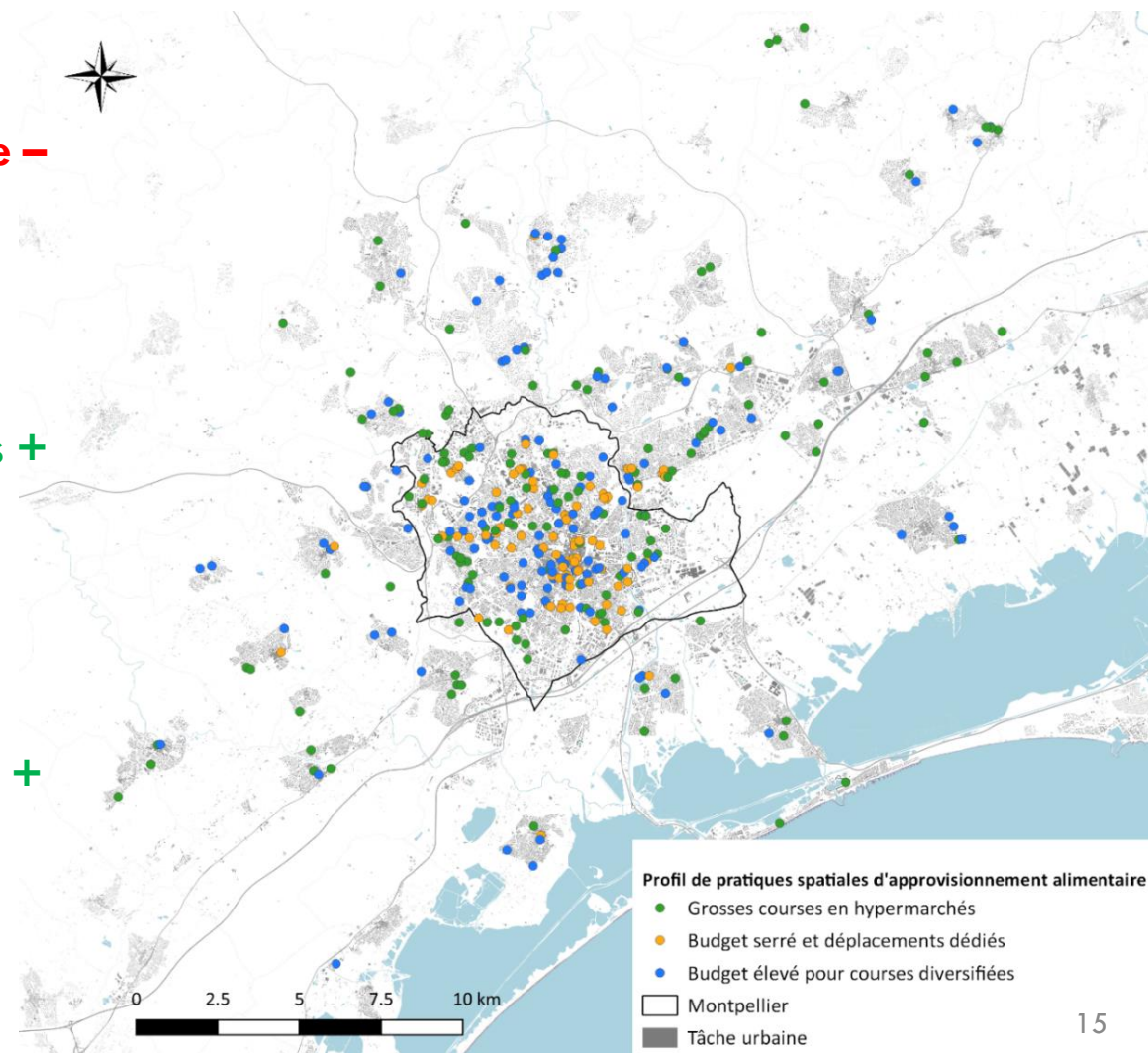
Richesse de l'environnement alimentaire –
Education –
Possession de voiture +

Budget serré et déplacements dédiés

Exposition aux marchés et supermarchés +
Possession de voiture –
Aire de l'espace d'activité –
Urbain +

Budget élevé pour courses diversifiées

Richesse de l'environnement alimentaire +
Education +



Apports scientifiques et perspectives

- Une spatialité de l'offre commerciale alimentaire qui soulève des questions de santé publique
- Les logiques d'approvisionnement des habitants sont essentielles à considérer
- Méthodes mixtes et approches diachroniques

Enseignements pour l'action publique

- Eclairer les conditions d'une transition écologique juste et équitable
- Alimentation et aménagement : le besoin de politiques intersectorielles
- Des outils pour les acteurs publics

Merci de votre attention

simon.vonthron@supagro.fr

Projet de recherche 2017 - 2020

Surfood
FOODSCAPES

Systèmes Alimentaires Urbains Durables
Les effets des paysages alimentaires urbains
sur les styles alimentaires :
le cas du Grand Montpellier