

*16<sup>èmes</sup> Journées de Recherches en Sciences Sociales, Clermont-Ferrand, 15 et 16 décembre 2022*

# Une analyse institutionnelle des négociations de la politique agricole commune (2023-2027) pour le secteur laitier

**C6 - PAC**

[Sanae Boukhriss](#)<sup>1</sup>, Marie Dervillé<sup>2</sup>, Marie-Benoit Magrini <sup>3</sup>

- (1) Université de Toulouse, LEREPS, INRAE, France.
- (2) LEREPS, Université de Toulouse, ENSFEA, IEP de Toulouse, France
- (3) AGIR, Univ. Toulouse, INRAE, Castanet-Tolosan, France

# Plan de la présentation:

- Enjeux et problématique
- Objectif
- Cadre théorique
- Matériels et méthodes
- Résultats et discussion
- Conclusion

# Enjeux et problématique

## Politique Agricole Commune (PAC)

**Période d'administration des marchés laitiers :**

- Mesures tarifaires
- Droits à produire (quotas)

**Période de libéralisation:**

- Aides directes (2003)
- Hausse des quotas (2008)
- Suppression des quotas (2015)

**Verdissement de la PAC :**

- Conditionnalité des aides
- MAEC

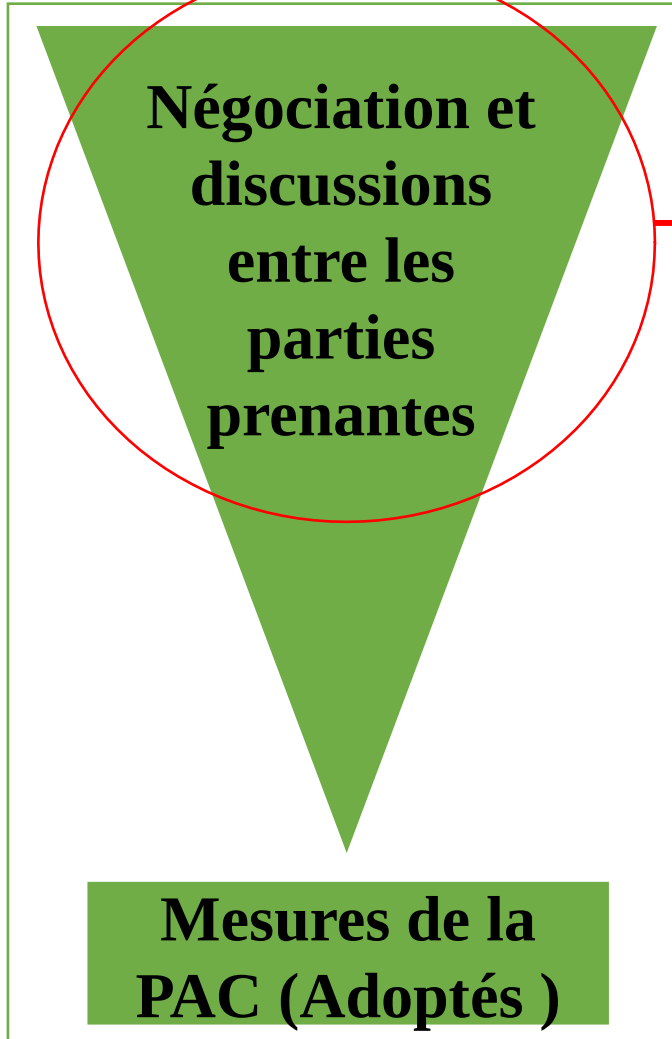
**La réforme de la PAC**

- Effets du verdissement modestes et insuffisants (*Cged, 2021; Cour des comptes, 2021*)
- Décalage entre résultats et ambitions initiales (*Kirsch, 2017 ; Gouin et Trouvé, 2020 ; Baritoux, 2018 ; Chatellier, 2020 ; Dupraz et Piet, 2018*)

Stratégies:  
Green Deal  
« Ferme à la fourchette »

Plan Stratégique Nationale (PSN)

# Objectif



Analyse des divergences exprimées lors des négociations □  
Identification des leviers d'action

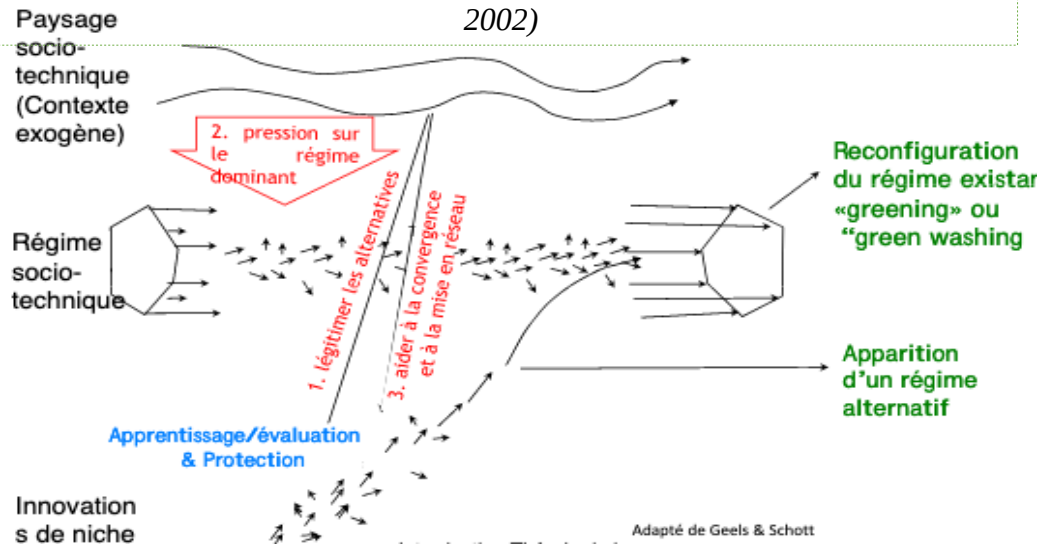
Comprendre la manière dont les parties prenantes pensent la transition dans la contrainte des règles existantes, mais aussi essaient d'en façonner de nouvelles.

# Cadre théorique

Caractériser l'hétérogénéité des logiques d'action des groupes sociaux composant le régime sociotechnique laitier et ses niches, impliqués dans la réforme de la PAC en France

## Economie des innovations et des transitions (*transitions studies*):

Approche MLP (multiniveaux) (Rip et Kemp, 1998 ; Geels, 2002)



la manière dont le régime sociotechnique laitier transforme ses règles pour agir en faveur de la transition du secteur vers la durabilité.



## Economie des institutions

(Vatn, 2007; Dervillé et Fink-Kessler, 2019)

Régime sectoriel de concurrence: capacité collective des acteurs sectoriels à créer et gérer durablement des ressources productives

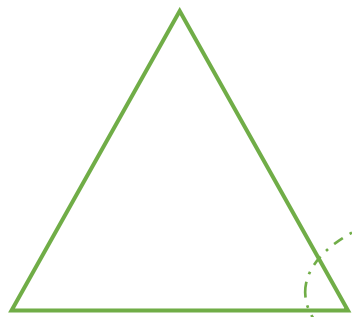
Dimensions des règles (Scott 2001):

- Réglementaire
- Cognitive
- Normative

Rendre compte des logiques d'action des parties prenantes (PP) qui se confrontent et qui interagissent dans le secteur laitier.

# Matériels et méthodes

L'observation participante



L'analyse textuelle:  
Léxicométrie

Analyse lexicométrique □  
représentations sociales (Asloum  
et Bedoussac, 2020) □ Hyp: Règles  
et conventions entre acteurs,  
ainsi que leurs schémas cognitifs  
associés

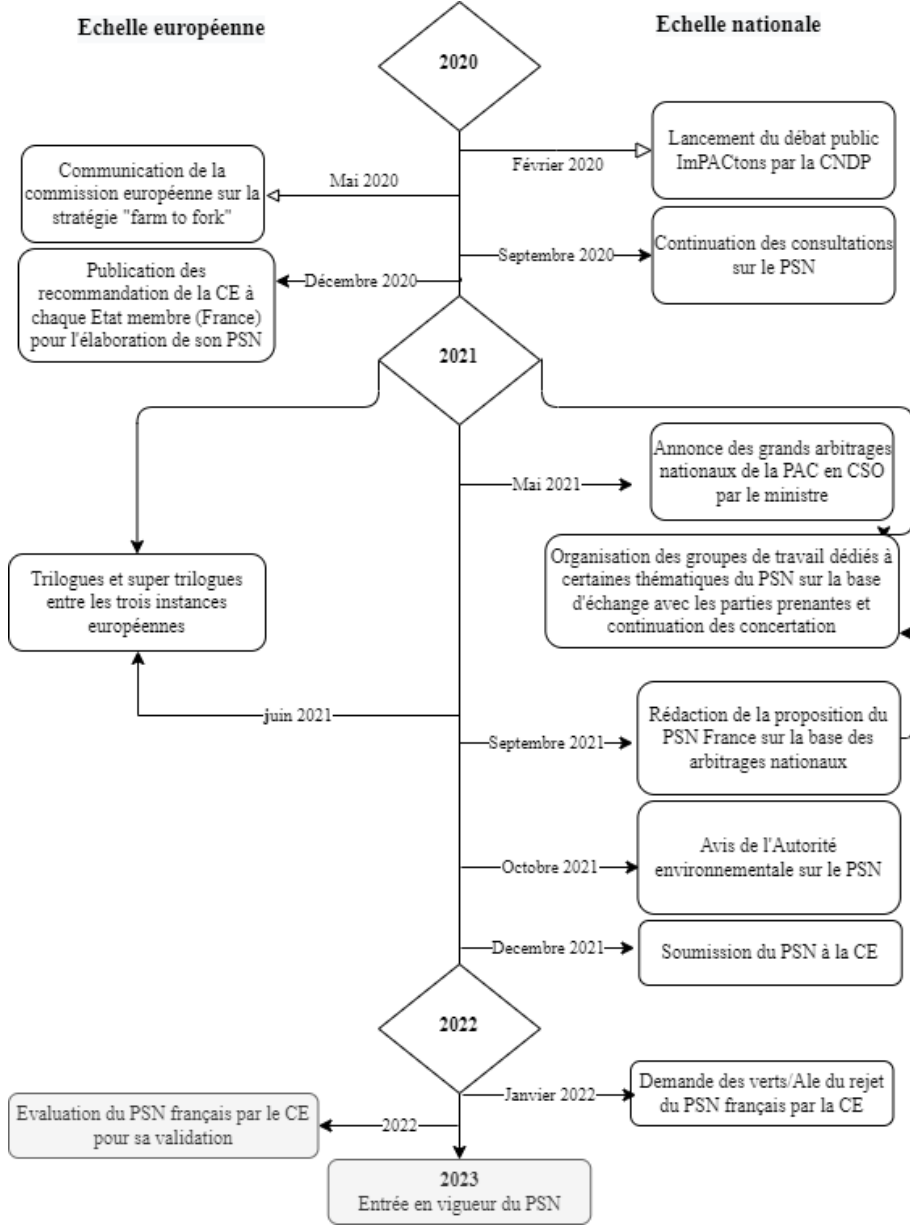
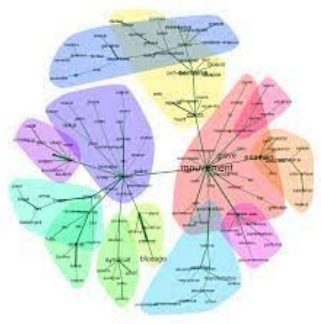
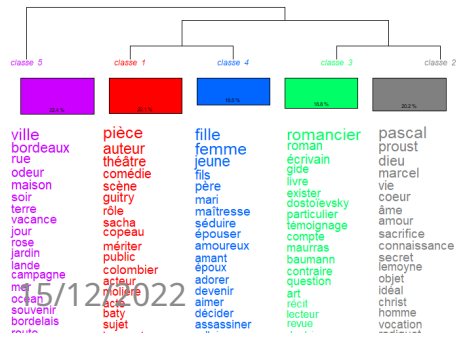
La littérature  
professionnell  
e

IRaMuTeQ

Similitude

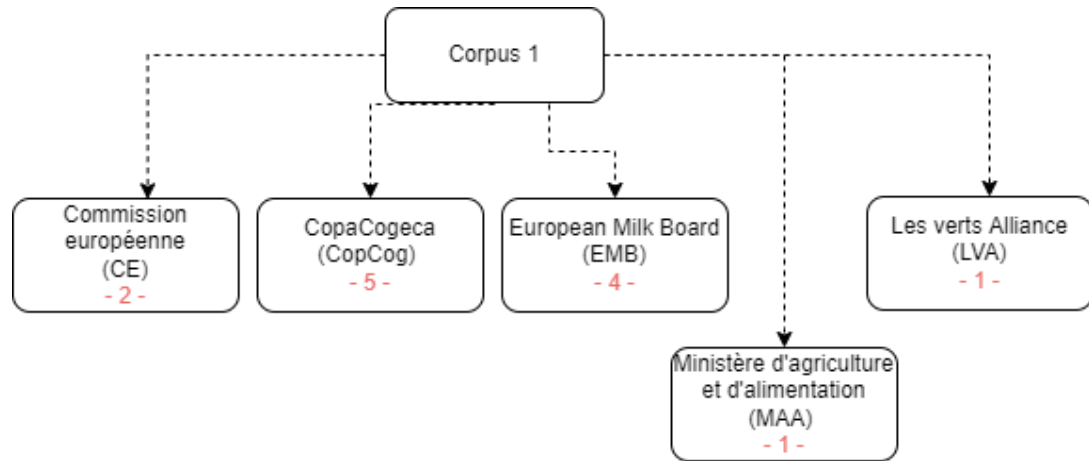
Analyse  
factorielle

Clustering



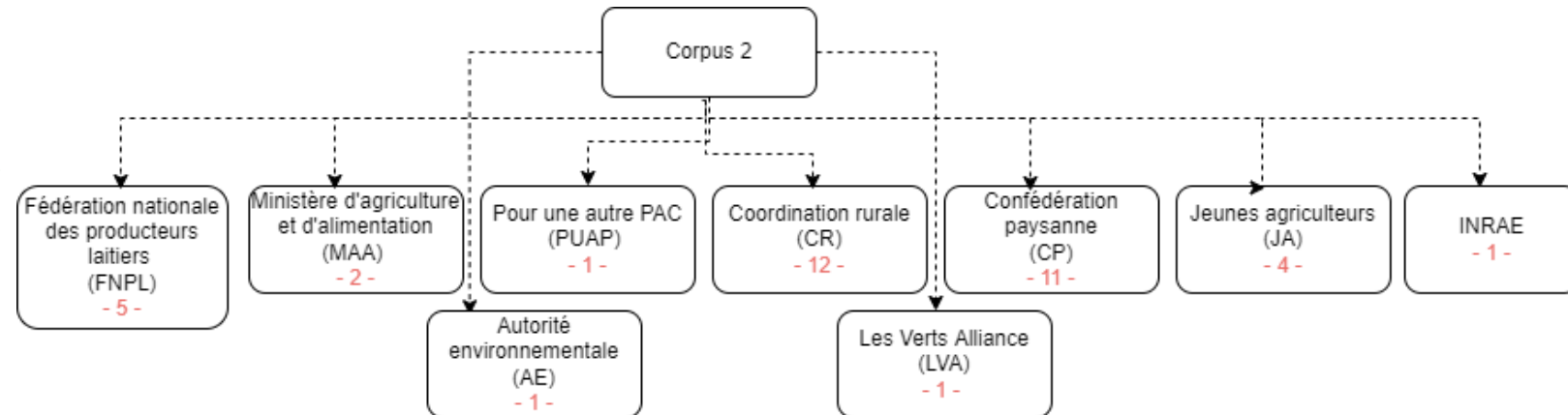
# Matériels et méthodes

## 1- Construction des Corpus



Enjeux à l'échelle européenne:  
Mettre en confrontation le positionnement européen vis-à-vis les enjeux de l'agroécologie

Enjeux du secteur laitier français.  
Relever les divergences de représentations qu'ont les parties prenantes des enjeux de transition.



# Matériels et méthodes

## 2- Analyse lexicométrique des Corpus

**Etape 1 :**  
Nettoyage et de normalisation  
(« BEA = bien être animal »...)

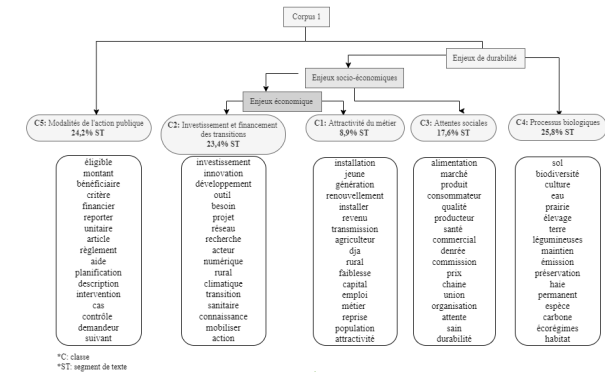
**Etape 2:** Première analyses de similitudes TEST

**Etape 3:** Association des expressions multi-termes  
(« Polyculture-élevage »...)

**Etape 4:** Classification hiérarchique descendante (CHD)

**Etape 6:** Statistiques de corrélation entre les classes sémantiques et les termes « Transition » « agroécologique », « territoire » ...

**Etape 5:** Statistiques de corrélation entre les classes sémantiques et les sources de textes





# Résultats du 1<sup>er</sup> Corpus :

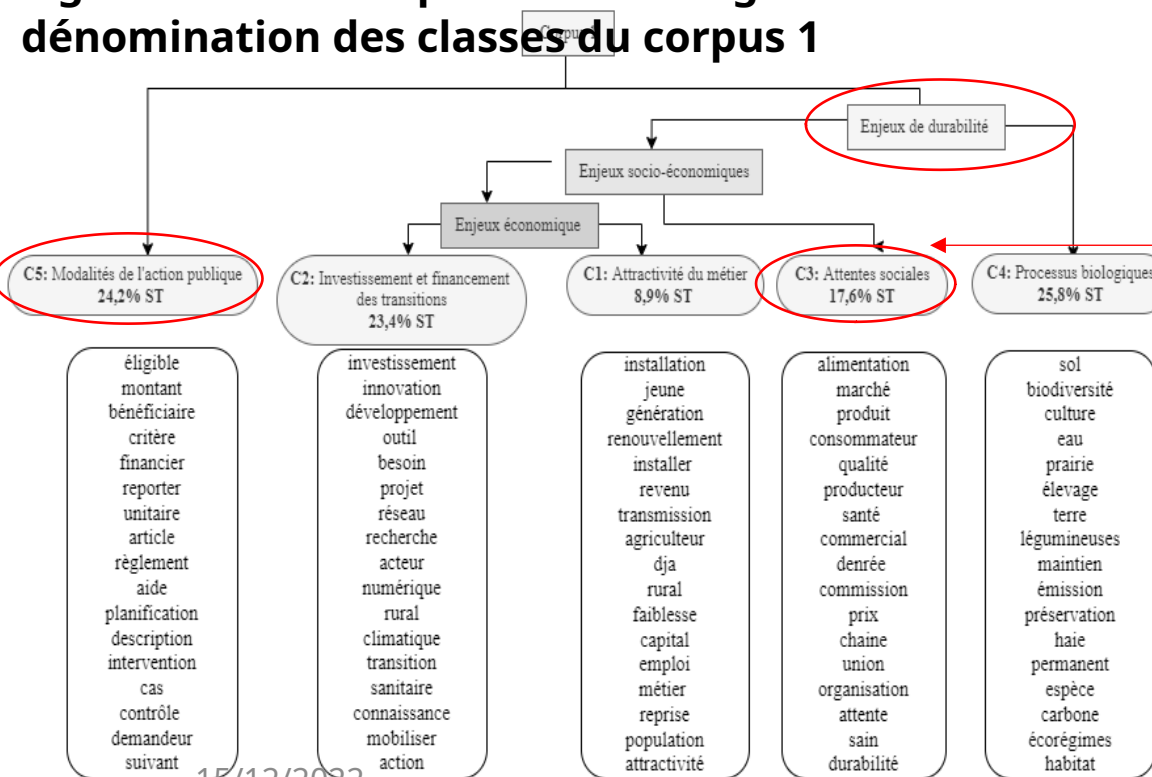
Enjeux environnementaux peu pris en compte par des modalités d'action publique.

Enjeux d'attractivité et d'installation sont majeurs.

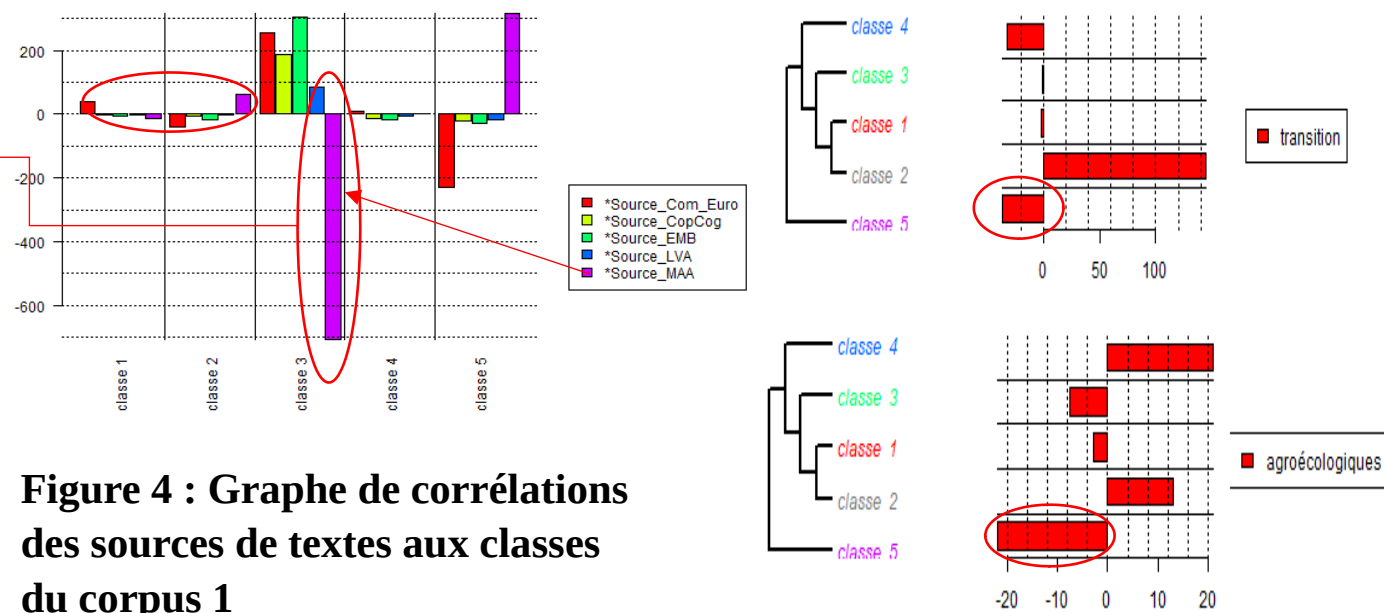
Forme de dépendance au chemin des modalités des interventions publique comme obstacle au changement

le MAA est sur ses enjeux traditionnels de l'amont / une vision intégrée, agriculture, alimentation, consommateur

**Figure 3 : Thématiques du dendrogramme et dénomination des classes du corpus 1**



**Figure 5 : Graphe de corrélation de 2 termes clés aux classes du Corpus 1**



**Figure 4 : Graphe de corrélations des sources de textes aux classes du corpus 1**

# Résultats du 2<sup>ème</sup> Corpus

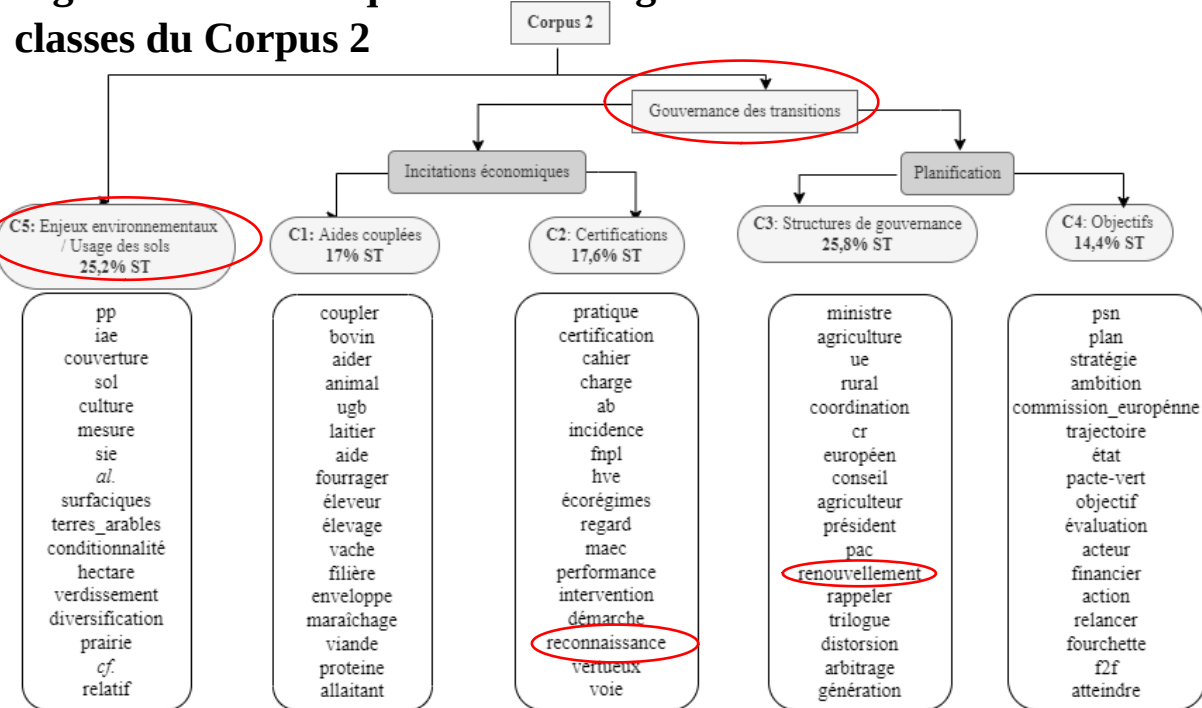
Processus écologiques non pris en compte dans les enjeux de réforme de la PAC.

La recherche se focalise sur l'usage des sols alors que les autres (AE, PUAP, FNPL) veulent créer de la valeur.

une tension entre les objectifs affichés et les enjeux soulevés par les structures de gouvernance, au-delà du seul objectif environnemental.

Traitement des enjeux de transition agroécologique à travers les outils de la politique publique autour de la certification environnementale.

Figure 6 : Thématiques du dendrogramme et dénomination des classes du Corpus 2



\*C: classe  
\*ST: segment de texte

Figure 8 : Graphe de corrélation de 2 termes clés aux classes du Corpus 2

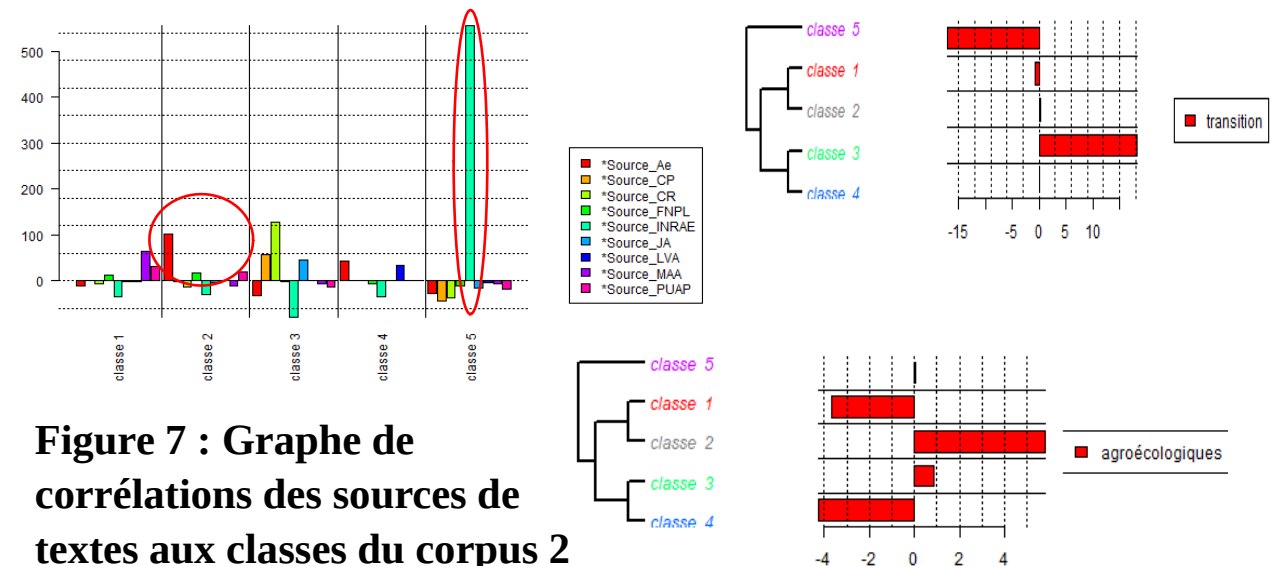


Figure 7 : Graphe de corrélations des sources de textes aux classes du corpus 2

15/12/2022

# Discussion au regard des politiques publiques

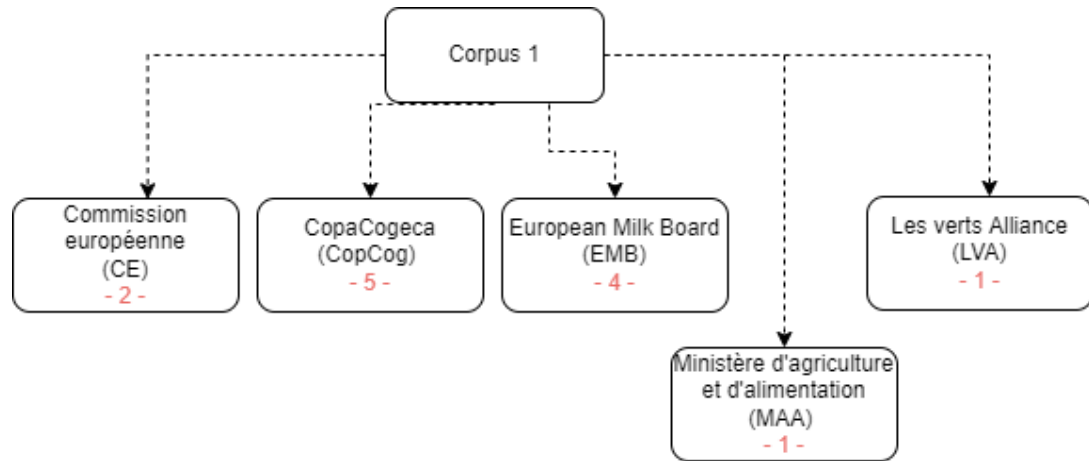
- Le renouvellement des agriculteurs comme leviers de réconciliation entre enjeux environnementaux et enjeux professionnels :
  - Difficultés de la transition : la divergence des préoccupations qui limite la capacité des parties prenantes du secteur à se saisir d'une vision intégrée des enjeux écologiques et socio-économiques □ Renouvellement des génération □ limite d'agrandissement des exploitations (moins favorables aux pratiques écologiquement vertueuses (Bousselart et al., 2016; Devienne et al., 2018)).
- Le rôle de la dimension territoriale
  - La prise en compte d'enjeux écologiques implique un changement d'échelle et un changement d'organisation.
  - Il faut également s'intéresser à la manière dont les débats sont structurés, facilitants ou pas l'intégration des enjeux écologiques et notamment la place du territoire dans la discussion.

# Conclusion

Merci de votre attention

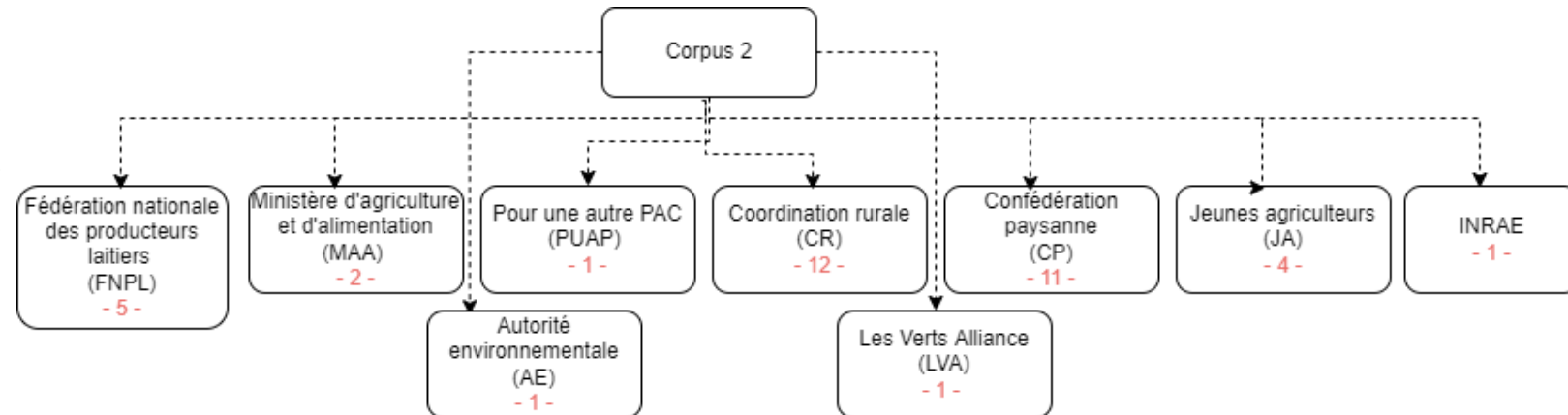
# Matériels et méthodes

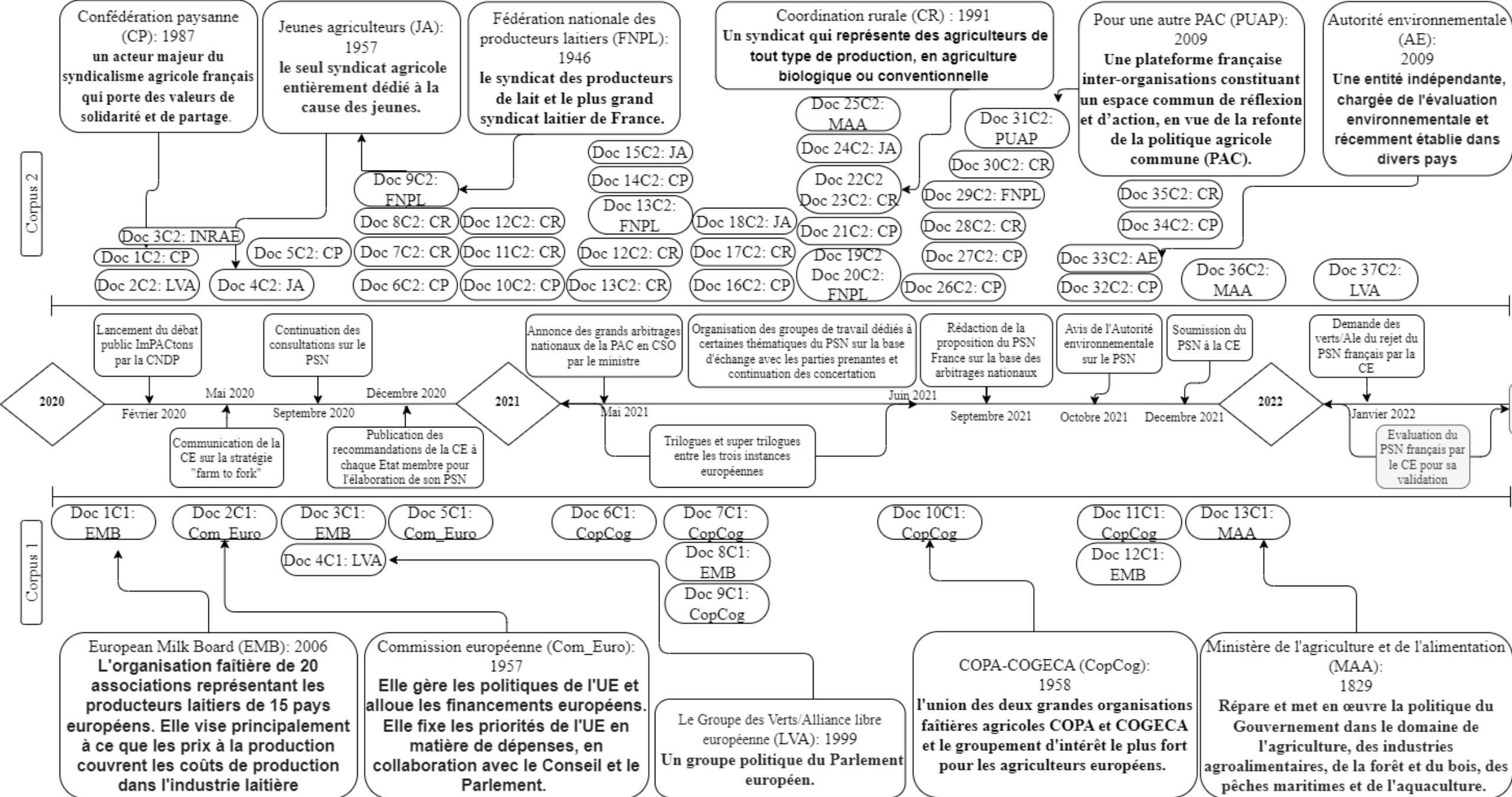
## 1- Construction des Corpus



Enjeux à l'échelle européenne:  
Mettre en confrontation le positionnement européen vis-à-vis les enjeux de l'agroécologie

Enjeux du secteur laitier français.  
Relever les divergences de représentations qu'ont les parties prenantes des enjeux de transition.

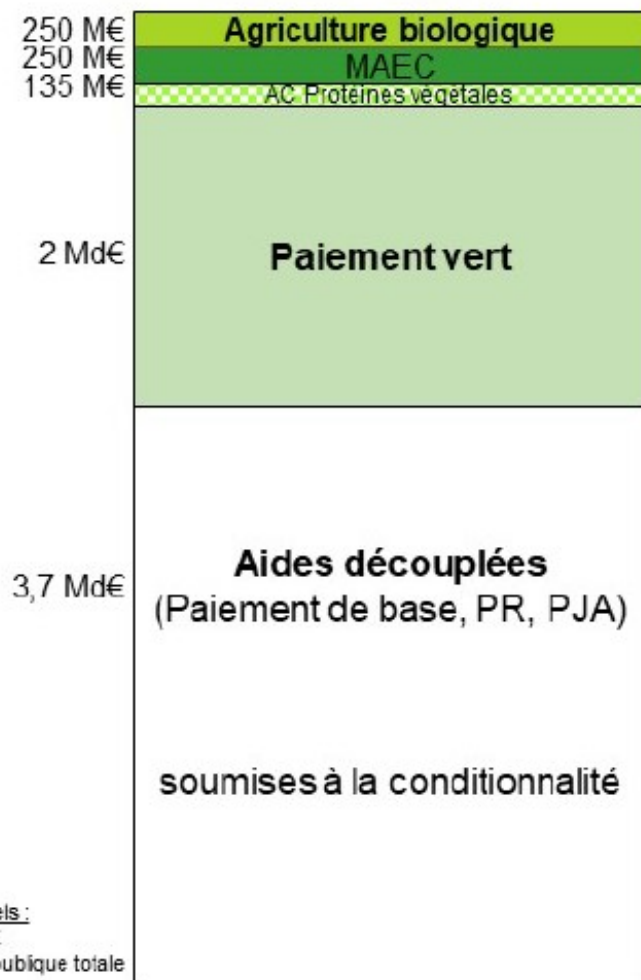




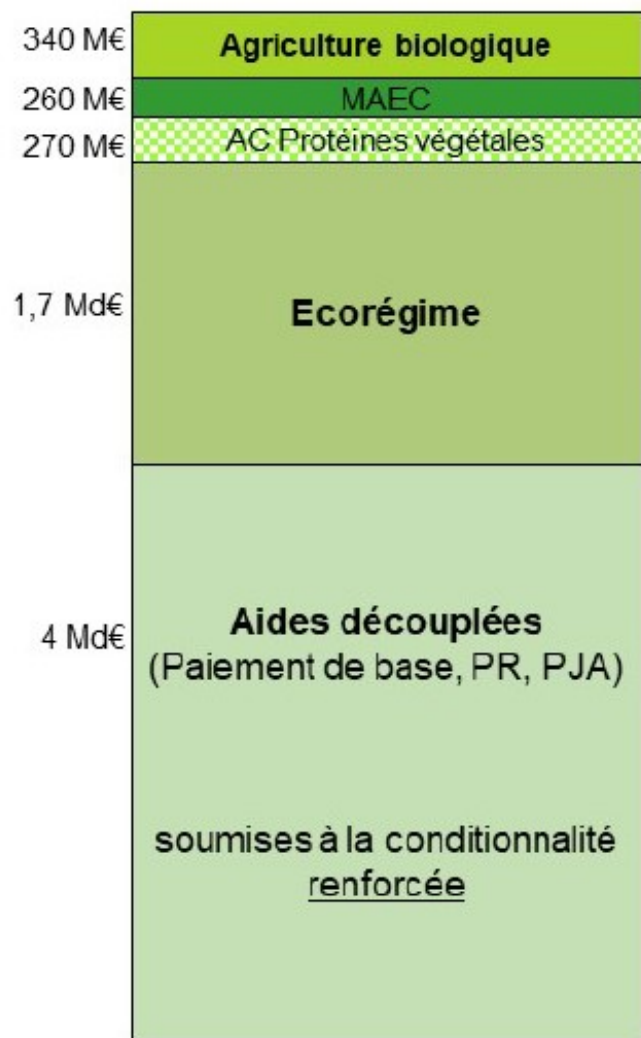


- Evolution de l'ambition environnementale de la PAC

**PAC 2014-2022**



**PSN 2023-2027**



Montants moyens annuels :  
 FEAGA : contribution UE  
 FEADER : contribution publique totale