



Le Business Model agricole en démarche effectuale comme réponse à l'incertitude provoquée par les changements climatiques : le cas d'une expérience entrepreneuriale pour des étudiants en gestion agricole.

N Rivenet, P Philippart, G Dokou

# Plan

## Introduction

- 1- Contexte : l'agriculture au prisme de l'anthropocène, de la dynamique d'enfermement et de la dépendance de sentier
- 2- Cadre théorique : l'enseignement en contexte effectual
- 3- Méthodologie mixte
- 4- Résultats
- 5- Discussion

# I) L'agriculture au prisme de l'anthropocène

- ❑ Définition de l'anthropocène : Les activités humaines seraient à l'origine d'une dégradation de notre planète
- ❑ Manifestations :
  - ✓ Augmentation de la fréquence d'épisodes extrêmes
  - ✓ Perte de la biodiversité
  - ✓ Raréfaction de l'eau
  - ✓ Manque ou excès de lumière et de chaleur
  - ✓ Perte de la valeur nutritive des aliments (+Co2 – de protéines).

# I) L'agriculture au prisme de la dynamique d'enfermement et de la dépendance de sentier

## □ Dynamique d'enfermement en amont et en aval de la filière

- ✓ Enclosure du vivant ex: accapARATION des ressources génétiques
- ✓ 90 % des matières premières sont vendues par 4 acteurs (ex Cargill)

## □ Dépendance de sentier

- ✓ Investissement dans le matériel
- ✓ Existence d'une filière sur le territoire (ex chanvre)
- ✓ Dépendance familiale (ferme familiale non délocalisable, poids de la famille).

## De la gestion des risques à la gestion de l'incertitude

Le changement climatique rend les connaissances acquises depuis des générations caduques.

Trouver un équilibre entre le sillon de l'expérience et la chaos de l'incertitude.

La formation des futurs agriculteurs ne doit donc plus se baser uniquement sur l'enseignement de connaissances mais également sur l'enseignement de comportements proactifs.

**La démarche effectuale est une réponse à la gestion de l'incertitude (Sarasvathy, 2001).**

Problématique : Une expérience entrepreneuriale menée par des étudiants, futurs agriculteurs mobilise-t-elle une démarche effectuale et ainsi les prépare-t-elle à mieux gérer l'incertitude ?

## 2- L'enseignement en contexte effectual

### 1) Les principes de l'effectuation :

- ✓ Démarrer avec ce que l'on a et qui on est. L'agriculteur possède du matériel, du foncier et/ou un élevage. Ses relations avec ses partenaires en amont et en aval de l'agriculture sont à prendre en compte. Nous avons relevé également le rôle de la famille en entrepreneuriat agricole ainsi que la personnalité de l'agriculteur (Fitz-Koch *et al*, 2017).
- ✓ Raisonner en perte acceptable. L'agriculteur, d'autant plus lorsqu'il est déjà fortement endetté doit évaluer la perte éventuelle et acceptable de son changement de stratégie.
- ✓ Créer un « le patchwork fou ». Il est à créer en dépassant l'isolement de l'agriculteur face à ses partenaires économiques peu nombreux et puissants.
- ✓ Tirer parti des surprises. Les échanges ou les accidents peuvent faire naître des idées et conduire à une création d'opportunité.
- ✓ Piloter l'avion. Dès lors que l'opportunité est créée, l'agriculteur doit mettre en place l'organisation nécessaire à l'exploitation de cette opportunité.

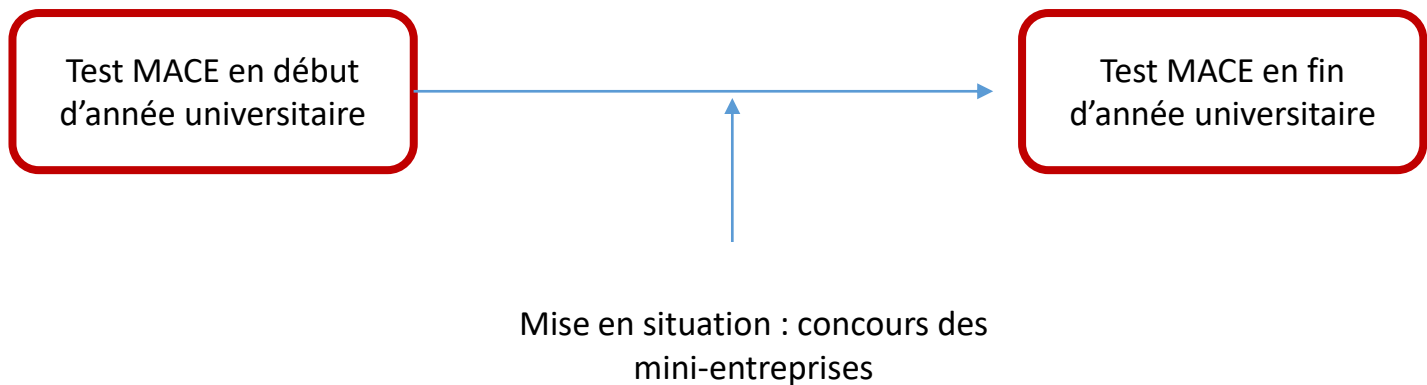
## 2) L'enseignement par l'effectuation : état de l'art

l'entrepreneuriat est perçu comme un exercice de transformation des moyens dans l'élaboration des fins (Sarasvathy et Germain, 2011), ce qui correspond au principe de l'effectuation.

- Peu de recherche sur l'effectuation en contexte d'enseignement de l'entrepreneuriat.
- Résultats divergents
  - experts entrepreneuriaux encadrent les décisions selon une logique « effectuale » (identifier plus de marchés potentiels...) ; tandis que les novices utilisent un « cadre prédictif » et ont tendance à « se fier au manuel » (Dew *et al*, 2009).
  - la logique de ressource effectuale semble prévaloir chez les étudiants entrepreneurs (Politis *et al.*, 2012).
  - les résultats d'Agogué et ses collègues (2015) établissent que les étudiants en action combinent à la fois des logiques causales et effectuales.

### 3. Méthodologie

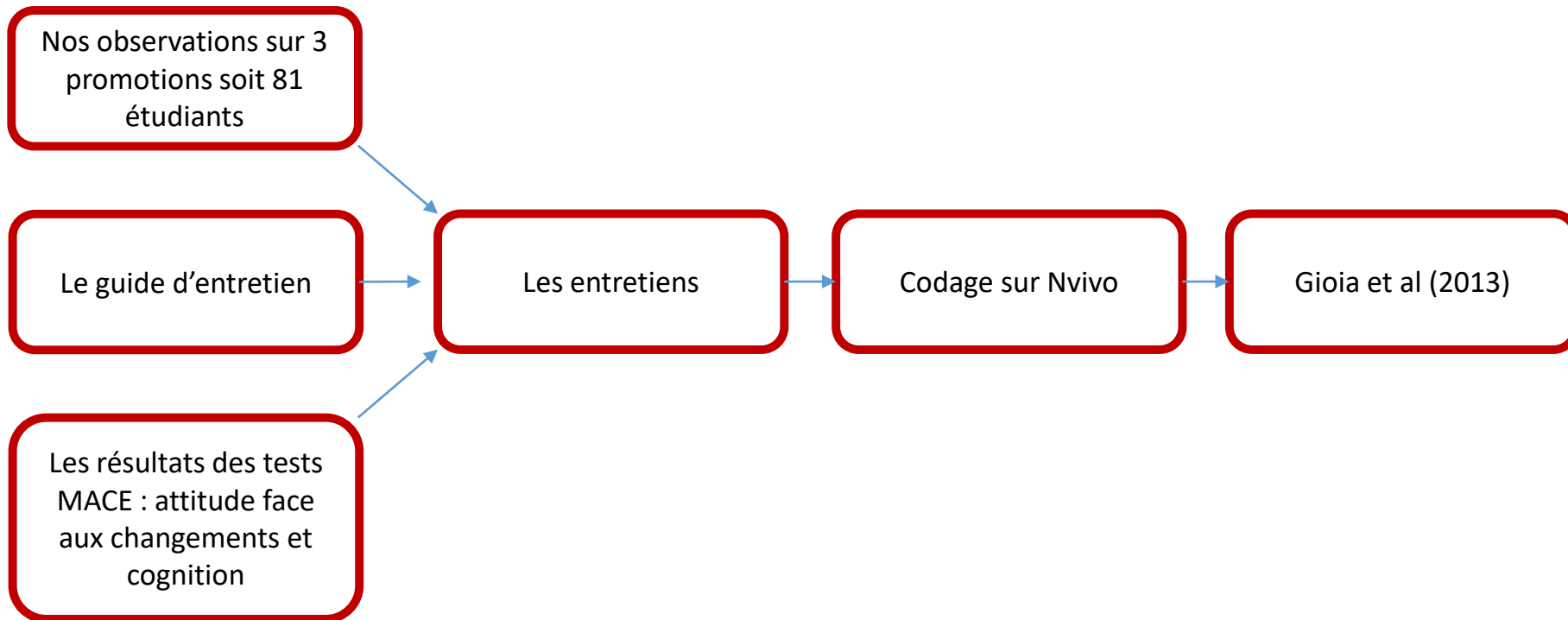
a) La première étape quantitative par année et sur 3 années pour 81 étudiants





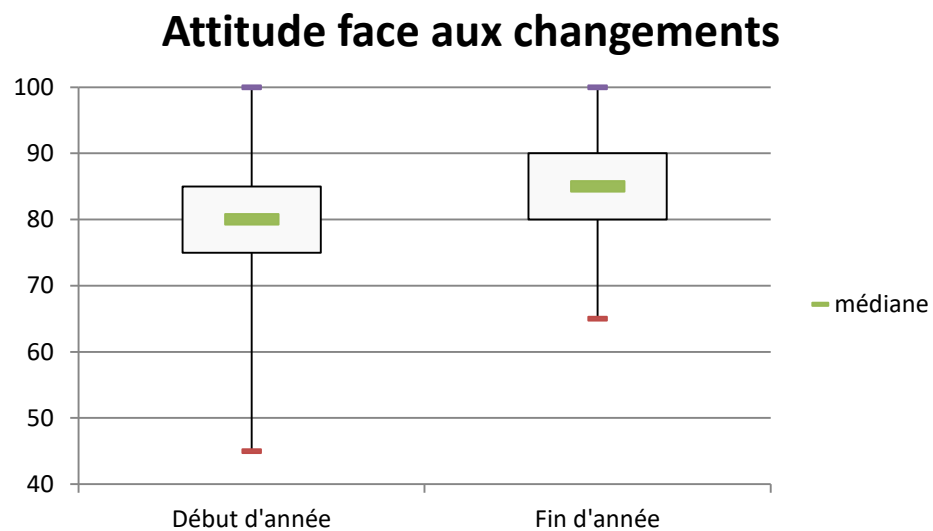
### 3. Méthodologie

#### b) Deuxième étape : étude qualitative



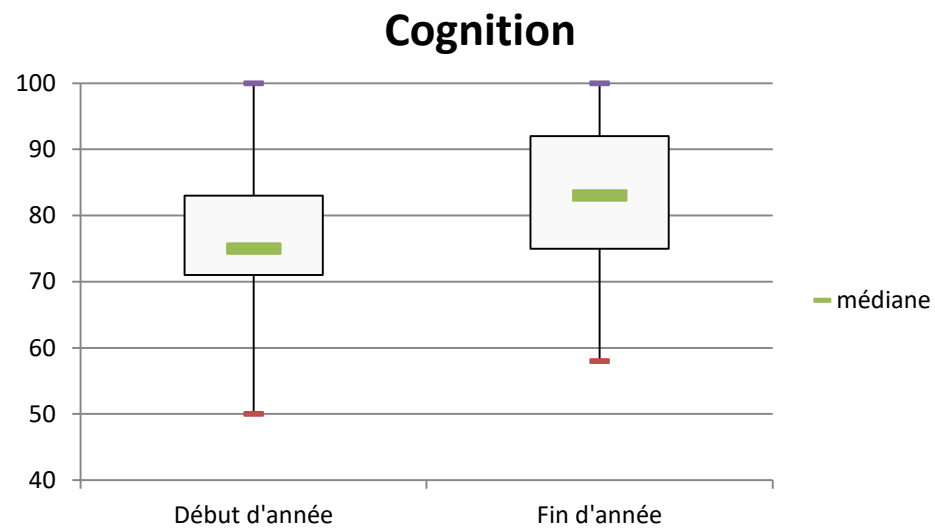
## 4. Les résultats

Évolution du score « attitude face aux changements »

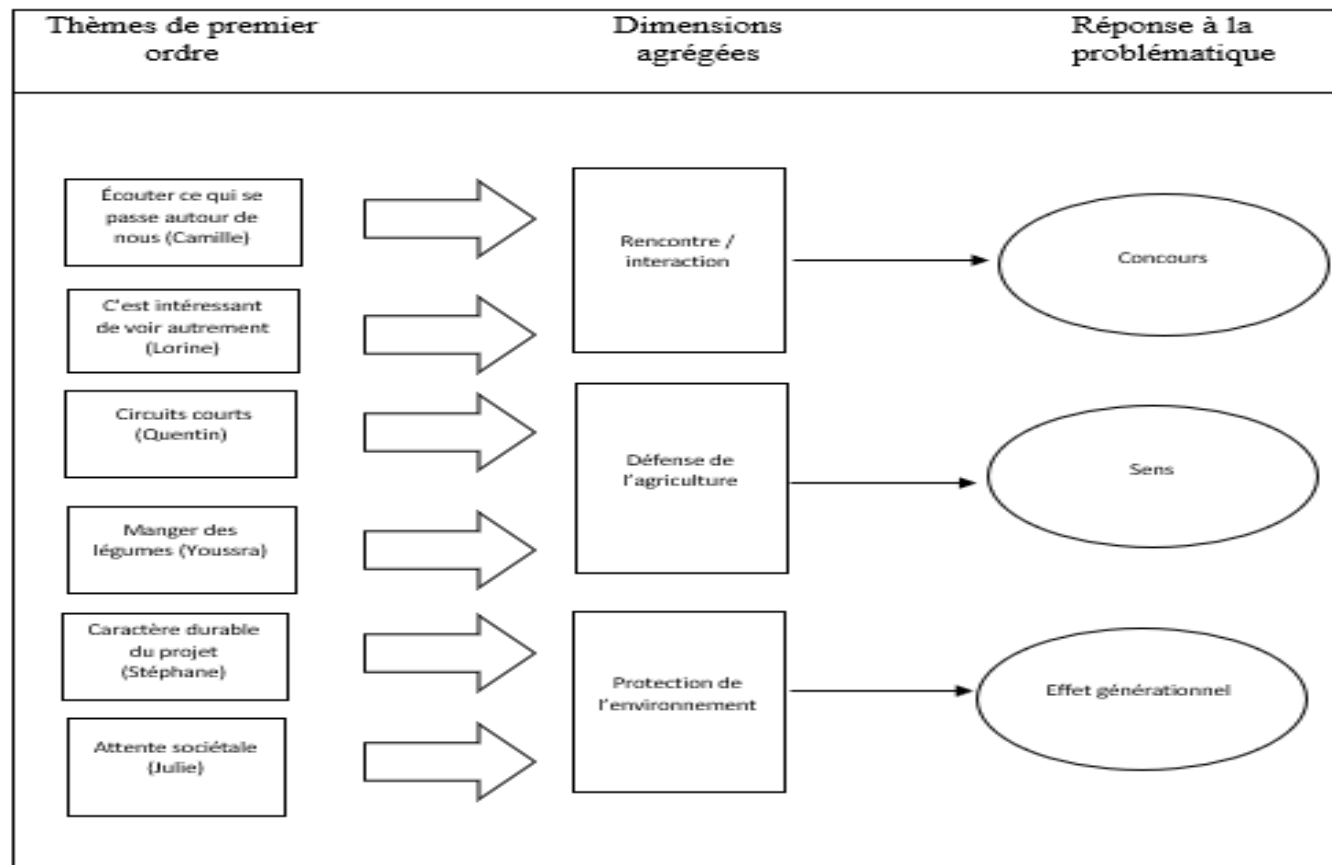


## 4. Les résultats (suite)

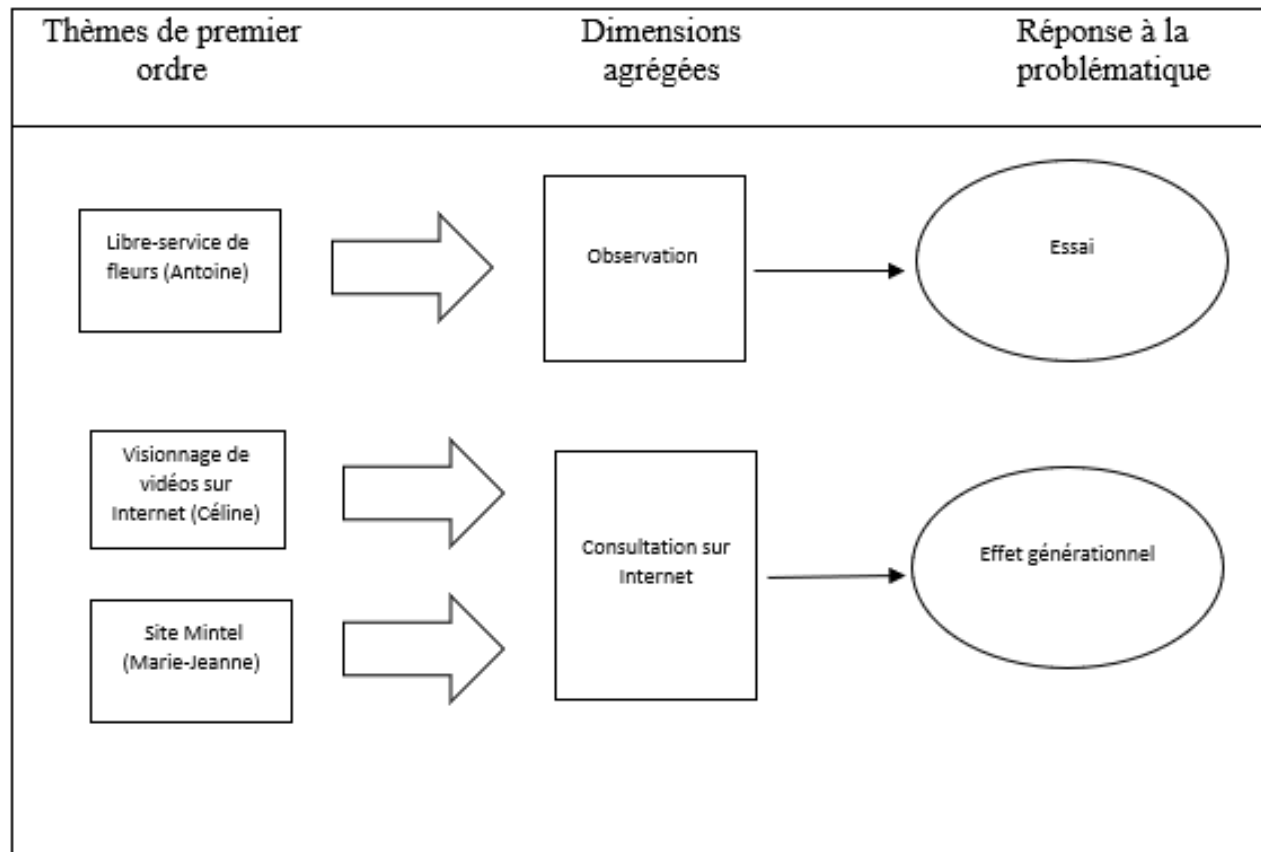
Évolution du score « cognition »



# Structuration de nos données de l'attitude face aux changements (adaptée de Gioia et al, 2013)



# Structuration de nos données de la cognition (adaptée de Gioia et al, 2013)



## 5. Discussion

- La pédagogie (concours, essai) mobilise une démarche effectuale tout comme l'effet générationnel.
- Le sens est un catalyseur externe. Pour celui-ci, la démarche est davantage causale.
- Nous en déduisons que lorsque la pédagogie mobilisée en cours d'entrepreneuriat est l'utilisation d'études de cas, la démarche est causale, par contre, lorsque la pédagogie est par projet, la démarche est effectuale.
- Des implications pédagogiques concernent la mobilisation des pédagogies par projets pour activer une démarche effectuale et ainsi mieux préparer les étudiants à gérer l'incertitude

Merci de votre attention