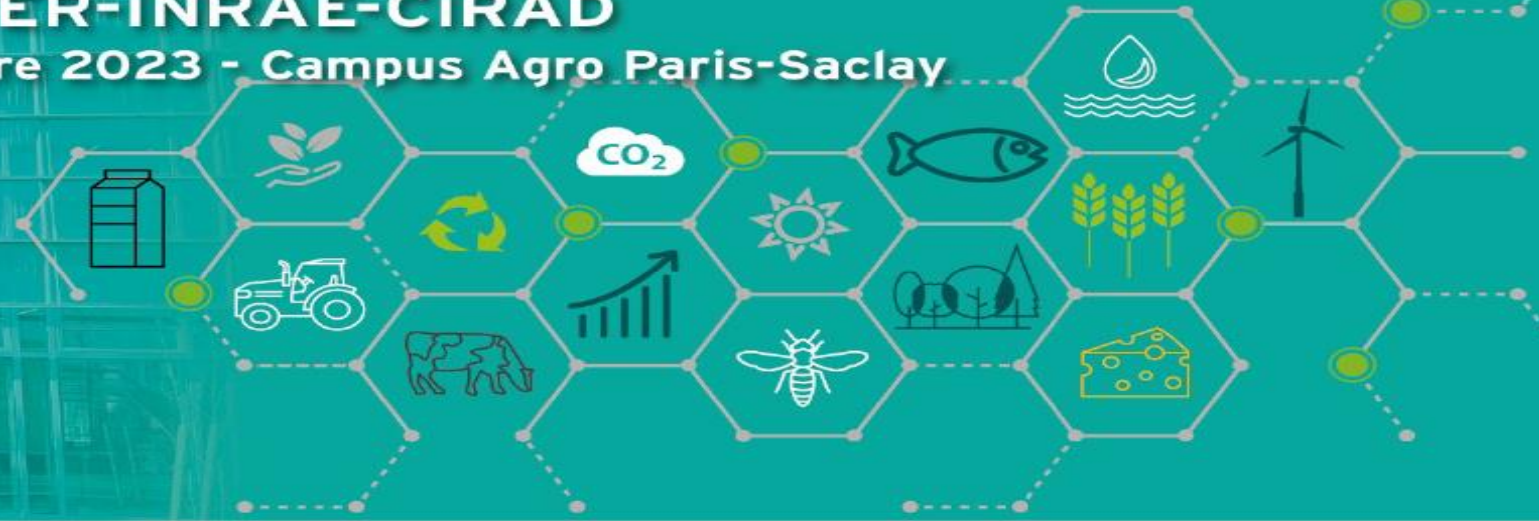


17^{èmes} Journées de Recherche en Sciences Sociales SFER-INRAE-CIRAD

14 & 15 Décembre 2023 - Campus Agro Paris-Saclay

Campus Agro Paris-Saclay



Session d'ouverture des JRSS

Laurent Buisson - Directeur Général d'AgroParisTech

Vincent Chatellier - Président de la SFER

Nathalie Delame et Armelle Mazé - Co-Présidentes du Comité local d'organisation des JRSS

Laurent Buisson

- Directeur Général d'AgroParisTech -



Vincent Chatellier

- Président de la SFER -



Merci à la Direction d'AgroParisTech et à nos partenaires



Merci à vous



230 adhérent(e)s à la SFER
Un record !



Près de 200 inscriptions aux JRSS
Un record !

Merci aux (20) membres du comité local d'organisation

Présidence : Nathalie Delame (INRAE PSAE) et Armelle Mazé (INRAE SADAPT)

- Laure Bamière (INRAE, PSAE)
- Raja Chakir (INRAE, PSAE)
- Maïa David (AgroParisTech, PSAE)
- Poly-Stéphane Demonti (INRAE, PSAE)
- Joël Etienne (AgroParisTech, DFI)
- François Hochereau (INRAE, SADAPT)
- Josette Kalombo Kalengay (AgroParisTech, EGA)
- Pierre Levasseur (INRAE, SADAPT)
- Stephan Marette (INRAE, PSAE)
- Romain Melot (INRAE, SADAPT)
- Jacques Mery (INRAE, SADAPT)
- Caroline Orset (AgroParisTech, PSAE)
- Céline Pessis (AgroParisTech, SADAPT)
- Thierry Pouch (APCA et Université Reims Ch. Ardenne)
- Joël Priolon (AgroParisTech, PSAE)
- Emmanuel Raynaud (INRAE, SADAPT)
- Elodie Rouvière (AgroParisTech, SADAPT)
- Stéphane Sachet (INRAE, SADAPT)

SFER : Sandrine Modica & Annie Hoffstetter

Merci aux (27) membres du comité scientifique des JRSS

Président : Geoffroy Enjolras (Université Grenoble Alpes)

- Arnaud Abad (INRAE)
- Adeline Alonso-Ugaglia (Bordeaux Sciences Agro)
- Virginie Baritoux (VetAgro Sup)
- Sebastian Billows (INRAE)
- Christel Bosc (VetAgro Sup)
- Marie Boutry (Bordeaux Sciences Agro)
- Nathalie Delame (INRAE)
- Mathieu Desolé (ITAVI)
- Sibylle Duchaine (Oniris)
- Sandrine Dury (CIRAD)
- Adélaïde Fadhuile (Université Grenoble Alpes)
- Carl Gagné (INRAE)
- Alexandre Gohin (INRAE)
- Benoît Grimonprez (Université de Poitiers)

- Adrien Hervouet (INRAE)
- Ronan Le Velly (Institut Agro-Montpellier)
- Fanny Lepage (Université Laval à Québec)
- Alix Levain (CNRS)
- Pasquale Lubello (Institut Agro-Montpellier)
- Véronique Lucas (INRAE)
- Anne Musson (ESSCA)
- Geneviève Nguyen (INP-ENSAT)
- Caroline Orset (AgroParisTech)
- Eric Penot (CIRAD)
- Gaëlle Petit (Sciences Po Rennes)
- Geneviève Pierre (Université Orléans)

Alimentation et territoires : une souveraineté alimentaire en Ile-de-France ?

Modérateurs : Emmanuel Raynaud (INRAE SADAPT) et Stephan Marette (INRAE PSAE)

Christine Aubry - INRAE, Directrice de la chaire "Agricultures Urbaines" - Fondation AgroParisTech

Josselin Catranina Graça - Association Terre et Cité, coordonateur du PAT de la Plaine aux Plateaux

Cindy Delvoye - Directrice de Projet Transition Ecologique à la Ville de Villejuif (Val de Marne)



Merci à notre intervenant en session plénière (15 décembre de 12H15 à 13H15)

Usages des terres et soutenabilité : équilibre entre enjeux locaux et globaux

Modératrice : Raja Chakir (INRAE)

Patrick Meyfroidt - Université Catholique de Louvain

<https://www.elic.ucl.ac.be/modx/index.php?id=97>



La session des « Remises des prix » (14 décembre de 18H00 à 19H00)

☐ **Prix AREA 2023** (remis par le Président de l'AREA)

❖ Prix du Mémoire

❖ Prix de Thèse

☐ **Prix jeunes chercheur(e)s JRSS 2023** (remis par le Président du Jury)

☐ **Prix fidélité JRSS** (remis par le Président de la SFER)

Les 3 revues partenaires des JRSS



- Les propositions de communications sont évaluées par un membre du comité scientifique des JRSS et un membre du comité de rédaction de la revue.
- Un retour spécifique est fait aux auteurs par les éditeurs de la revue, prenant la forme de conseils pour une éventuelle soumission.
- **Les auteurs sont ensuite libres de soumettre à la revue.**
- **L'article sera alors évalué selon la procédure habituelle.**

Nouvelles de la SFER : Economie Rurale

Secrétariat éditorial

- **Sandrine Modica**
Salariée de la SFER

Co-Direction

- **Pascal Grouiez,**
- **Catherine Laroche-Dupraz**
- **Pierre Levasseur**
- **Lamia Rouached**



Membres du comité

- Sebastian Billows
- Ségolène Darly
- Mohamed Ghali
- Pierre Girard
- Amandine Hertzog Adamczewski
- Julie Labatut
- Stéphane Lemarié
- Kevin Maréchal
- Geneviève Nguyen
- Mathieu Ouedraogo
- Samuel Pinaud
- Thierry Pouch
- Gwendoline Promsopha
- Annie Royer

75 ans d'existence

Numéro 386

Accessible en ligne

Revue francophone

4 numéros par an

[A vos propositions !](#)

Nouvelles de la SFER : partenaire de l'EAAE

L'EAAE est impliquée dans 4 médias :



- *European Review of Agricultural Economics*

Une revue scientifique de premier plan dans le domaine de l'économie agricole.



- *Q open*

Une revue à accès libre couvrant l'économie agricole et environnementale.



- *EuroChoices*

Revue de vulgarisation de l'EAAE. Elle est détenue conjointement avec l'Agricultural Economics Society.



- *AgEcon Search*

Les articles des congrès et séminaires EAAE sont publiés électroniquement par ce canal.



Nouvelles de la SFER : les webinaires

- ❑ **Dates et horaires** : un Vendredi par mois (16H00 à 17H30)
- ❑ **Modalités de participation** : sur inscription préalable (y compris pour les non adhérents)
- ❑ **Webinaire récents** :
 - Florence Jany-Catrice - **La mesure de l'inflation et ses controverses**
 - Jean-Baptiste Paranthoën - **La reconversion professionnelle des nouveaux entrants dans le secteur agricole**
 - Xavier Hollandts - **Gouverner les coopératives agricoles**
 - Mickaël Hugonnet - **Géographie environnementale du système alimentaire français**
 - Coline Sovran et Fabrice Ruffier - **La propriété des terres agricoles en France**
- ❑ **Toutes les vidéos sont en ligne** : <https://www.sfer.asso.fr/les-seminaires.html>
- ❑ **Webinaire futur : 12 janvier 2024**
 - Jean-Paul Charvet - **Géographie humaine, mondialisation, inégalités sociales et enjeux environnementaux**

Nouvelles de la SFER : un futur colloque en 2024

APPEL A COMMUNICATIONS



Colloque de la SFER - 6 et 7 juin 2024

Ecole Supérieure des Agricultures (ESA), 55 rue Rabelais, 49000 Angers

Les exploitations agricoles et les métiers en agriculture : Évolutions, transformations, perspectives



USC Unité de Recherche en
Sciences Sociales (LARESS)

Partagez : [f](#) [x](#) [in](#) [e](#) [g](#) [p](#)

Unité Sous Contrat (USC) INRAE-ESA N° 1507, Unité Propre labellisée par le Ministère de l'Agriculture et évaluée par l'HCERES

Partenaires du colloque (provisoire - en cours)



Nouvelles de la SFER : un futur colloque en 2024

- ❑ Un résumé (1 page) avant le 1^{er} mars 2024 (minuit).
- ❑ Une communication écrite pour le 10 mai 2024 (5 pages minimum)

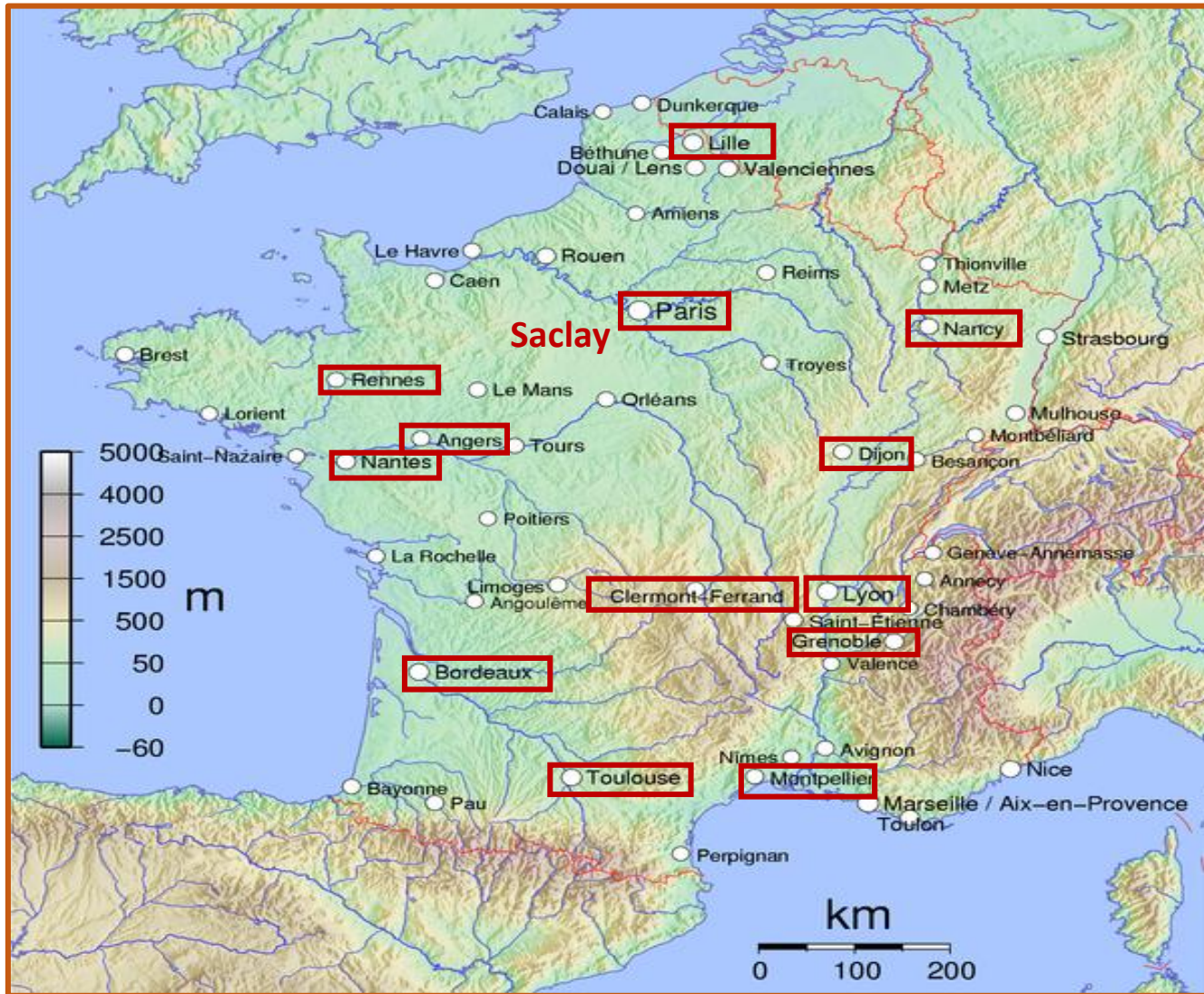
Les exploitations agricoles

- Taille des structures, spécialisations productives.
- Statuts juridiques, formes d'organisation, montages juridiques multi-sociétaires.
- Performance économique (revenus), situation financière.
- Transitions et transformations agroécologiques.
- Performance globale (niveau de durabilité) des activités agricoles.
- Capital, financements et pérennité des activités agricoles.
- Mutations du foncier agricole et dynamiques territoriales.
- Innovations techniques, robotisation et numérique.
- Diversifications productives, productions énergétiques.
- Organisations collectives, externalisation des travaux.
- Conseil agricole public et/ou privé.
- Contractualisation amont-aval, circuits de distribution des produits.
- Différenciation des produits (dont SIQO, AB, etc.).
- Impacts des politiques agricoles et environnementales.

Les actifs et les métiers en agriculture

- Installation, transmission, renouvellement des actifs.
- Structure des ménages agricoles.
- Formation initiale et continue des agriculteurs.
- Diversité et acquisition de compétences
- Diversité des parcours professionnels et des carrières
- Nouveaux profils/métiers.
- Structure de la main d'œuvre
- Organisation du travail, salariat, pluriactivité.
- Place des femmes en agriculture.
- Mobilité et migrations, travail saisonnier.
- Objectifs professionnels, sens du travail.
- Bien-être et santé au travail, decent work.
- Attractivité et acceptabilité.
- Impacts des politiques sociales.

18^{ème} JRSS : le tour de France !



- 2007 : Paris
- 2008 : Lille
- 2009 : Montpellier
- 2010 : Rennes
- 2011 : Dijon
- 2012 : Toulouse
- 2013 : Angers
- 2014 : Grenoble
- 2015 : Nancy
- 2016 : Paris
- 2017 : Lyon
- 2018 : Nantes
- 2019 : Bordeaux
- 2020 : Clermont-Ferrand (distanciel)
- 2021 : Toulouse
- 2022 : Clermont-Ferrand
- **2023 : Saclay**

JRSS 2024 : Où ? Quand ? Comment ?

Reims - NEOMA Business School : 12 et 13 décembre 2024

<https://neoma-bs.fr/decouvrez-neoma-bs/campus/reims>



Co-Présidence du comité local d'organisation

- Maryline THENOT - Professeur - Chaire Bioéconomie et Développement Sostenable
- Nicolas BEFORT - Directeur de la Chaire Bioéconomie et Développement Sostenable

JRSS 2024 : Néoma Business School



Merci par avance
pour votre participation :
12 et 13 décembre 2024

Nathalie Delame et Armelle Mazé

- Co-Présidence du Comité local d'organisation -

Les messages essentiels du comité local d'organisation

❑ Salles

- ❖ Sessions parallèles = Bâtiment C1 - à droite en sortant de l'amphi sur la passerelle
- ❖ Sessions plénière + remise des prix = Amphi
- ❖ Pauses = Mezzanine - devant l'Amphi.
- ❖ Déjeuner et Cocktail = La Canopée - dernier étage - haut des escaliers
- ❖ Panier pique-nique (demain) = Mezzanine - devant l'Amphi

❑ Diaporamas = Transfert USB vers ordinateur dédié - 5 minutes avant l'horaire de début.

❑ Wifi + Captation vidéos = seules les interventions en amphi sont filmées

❑ Bus = 20H45 (ce soir)

❑ Merci de respecter les horaires pour chaque session = Fée clochette !

Session plénière - Table ronde

***Alimentation et territoires :
une souveraineté alimentaire en Ile-de-France ?***



Modérateurs :

Emmanuel Raynaud (SADAPT) et Stephan Marette (PSAE)

Christine Aubry,

Directrice de la Chaire Agriculture Urbaine » Fondation AgroParisTech

Josselin Catranina Graça

Association Terre et Cité – Coordinateur du PAT Plaine aux Plateaux

Cindy Delvoye

Directrice du Projet Transition Ecologique Ville de Villejuif (Val de Marne)