

Alimentation et territoire : une souveraineté alimentaire en Ile de France ?

Cadrage et quelques questions de recherche

Christine Aubry

Avec la contribution de [Laure De Biasi](#) (IPR), [Bertrand Manterola](#) (CR IDF)
et [Magali Massot](#) (Ville de Paris)



I. Alimentation en Ile de France

RUNGIS : 1^{er} marché du frais

11.2M

personnes à nourrir

9 M t/an

D'aliments à fournir

Diversité ++ des modes d'achat (Hdiscount au Bio) GMS

*Marchés : MGP 73%, Paris 84% des Hab fréquentent
Circuits courts MGP 24% Paris 45% des Hab recourent*

120.000 t de F&L/an

RHD ++ commerciale et publique

650 M de repas/an sur 8 Md consommés
(Pref Idf 2018) 30 M /an Paris



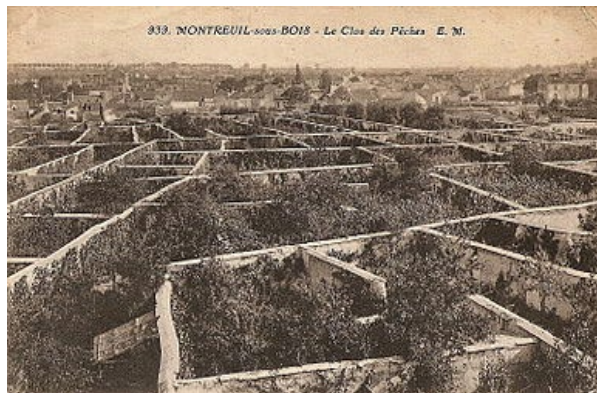
3 M.t F&L/an ; 65% acheteurs IdF

« Carreau des producteurs » peu dev.

Championne historique
de la **Restauration
Gastronomique**

22% des restaurants sont étoilés (Idf Terres de saveurs 2019)

D'hier à
aujourd'hui



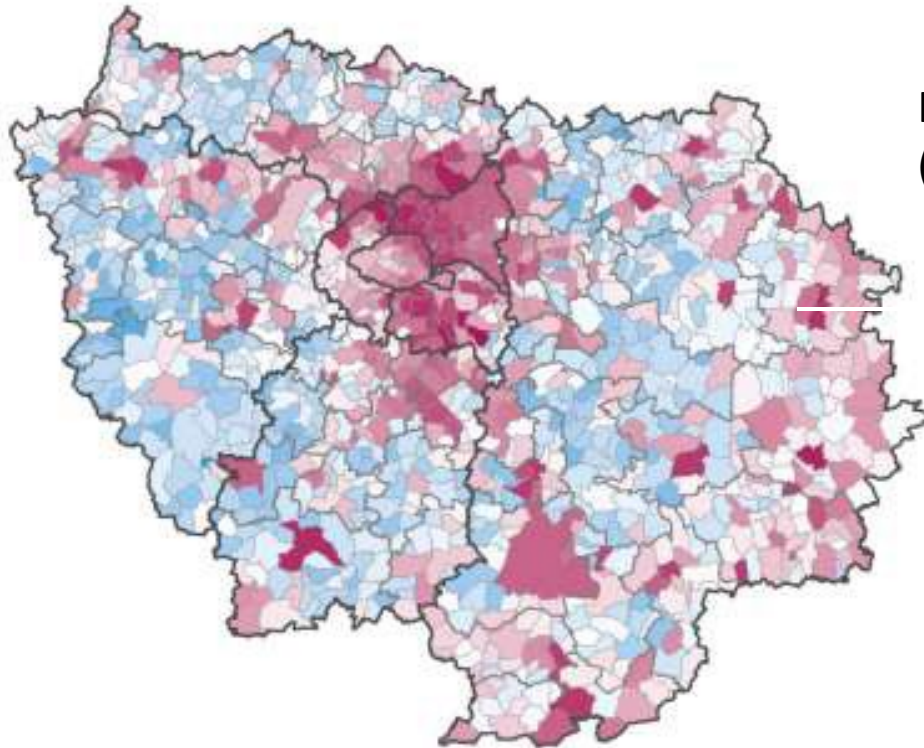
...Et de la Précarité Alimentaire

29% des Français ont des difficultés pour assurer 3 repas /jour équilibrés : 67% quand revenu mensuel < 1200 €
7 (Cocolupa) à **11 millions** (Terra Nova) à l'Aide Alimentaire (2022)

Inca 2017, Baromètre Ipsos Secours

Pop 2022 : +10 points/2017

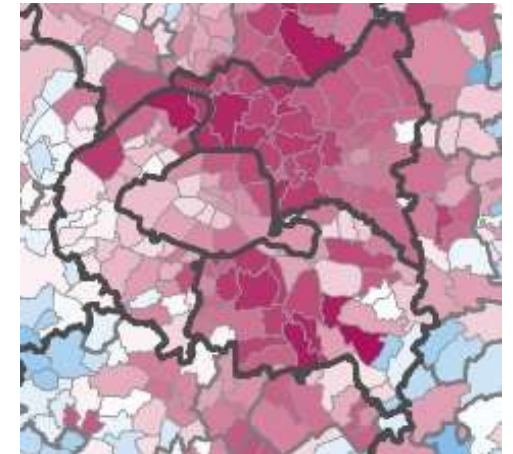
Diagnostic de la Précarité alimentaire en IdF – ANSA Sophie Lochet 2023



IA : en 2017 14,5% des ménages (11% F)
(6% en IA sévère contre 4,4% F)



Zoom MGP

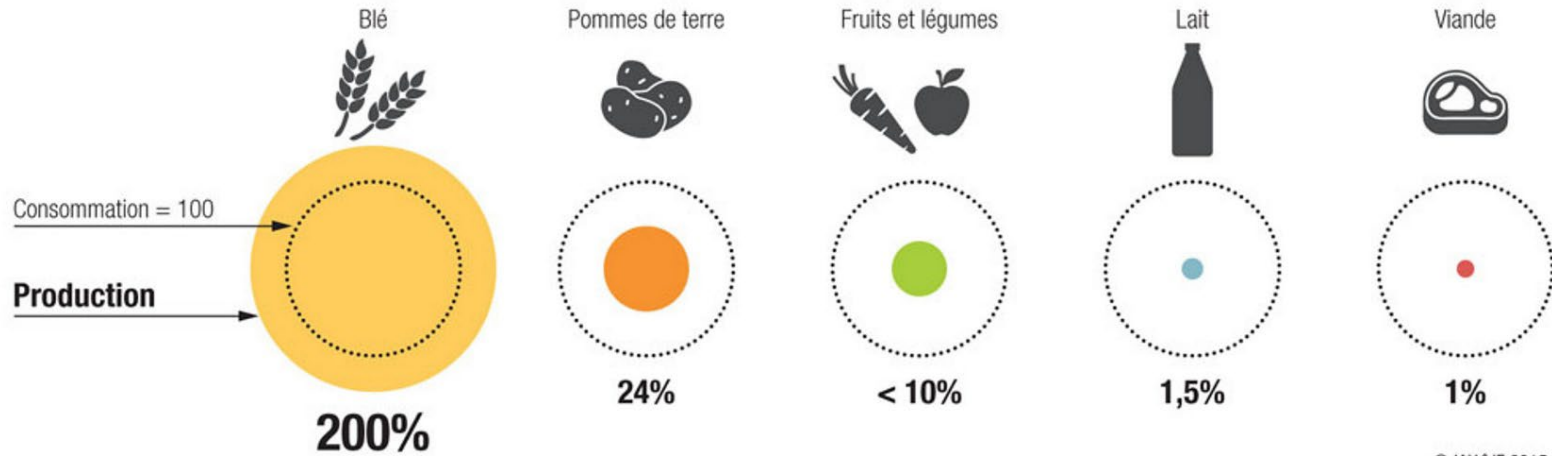


Ménages à (très) faibles revenus, familles monoparentales, personnes sans logement personnel
55000 nuités/j à Paris en Hôtel social dont 25000 enfants

Aide Alimentaire IdF : plus de 40.000 tonnes distribuées en 2021 (dont 50% Restos du Cœur)

Souveraineté alimentaire ? Un souhait fort du SDRIF-E (2023) « refaire une ceinture verte »

Taux théorique de couverture de l'Île-de-France : une région loin de l'autonomie alimentaire



© IAU idF 2015

sources : Agreste SAA, Insee, Interfel, Cnipt, Franceagrimer

France



1ha:96000
hab MGP

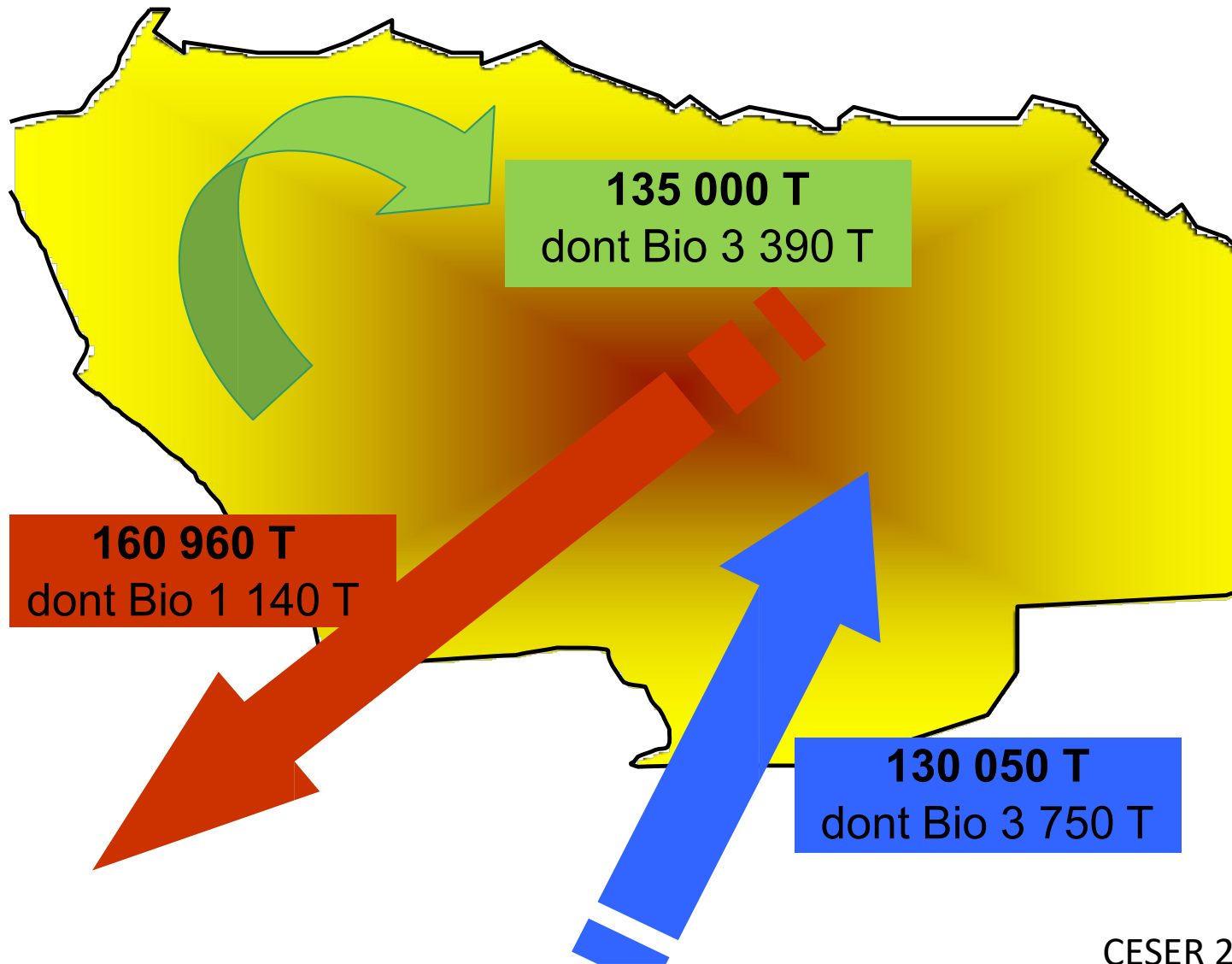
Ile-de-France



Y compris dans les productions **pour lesquelles la Région est largement excédentaire** :
Blé panifiable et Farine de blé

Farine de Blé panifiable (2016)

265.000 tonnes en besoins : 51% provient de IdF
(>60% du Blé produit est exporté)

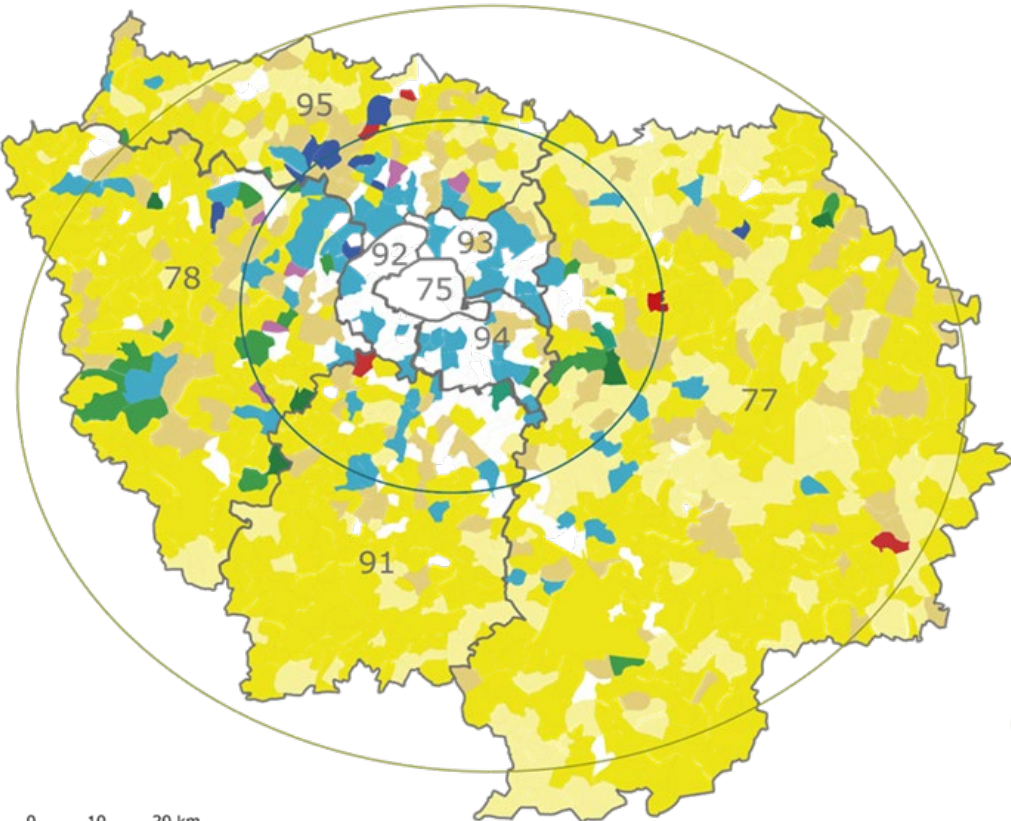


*« seuls les petits opérateurs
(collecteurs et moulins) sont
mobilisables pour une farine
francilienne »*

Effet Covid ??
Effet Ukraine ??

II. Territoire agricole en Ile de France

IPR, 2022

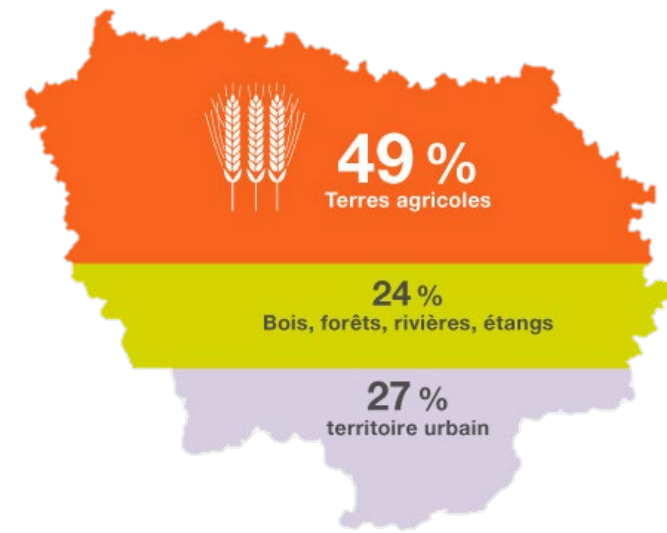


Répartition des OTEX en 2010

- Céréales et oléoprotéagineux
- Autres grandes cultures
- Maraichage
- Fleurs et horticulture diverse
- Fruits et autres cultures permanentes
- Bovins lait
- Bovins viande
- Ovins et caprins
- Autres herbivores
- Porcins
- Volailles
- Polyculture et polyélevage
- Absence d'OTEX principale

Grandes tendances des couronnes de production

- Maraichage et cultures spécialisées
Fleurs, horticulture, persils, oignons, salade
- Grandes cultures céréalières et oléoprotéagineux entre-coupées par des systèmes d'élevage
Betterave, safran, colza, cresson, bovins



4425 EA en 2020

127 ha SAU moyenne

560.000 ha

Grandes cultures seules: 2675 EA

Tot GC : 79% EA 92% de la SAU

661 fermes en AB(14%) sur 38305 ha (6% SAU)

45% dans le 77 (GC)

> 60% des installations annuelles

139 EA en Maraichage- Env 2000 ha

4000 ha avec diversification GC

53 en bovins, 21 en porcins volailles

30% d'exploitants ont plus de 60 ans

0 10 20 km

Source: OTEX, 2010 ; Chambre d'agriculture Région IDF - Réalisation: Héloïse Rato - Avril 2019

Des évolutions en cours..

(Agreste 2022, B Manterola 2023)

Ralentissement de la baisse
du nombre d'EA : -12% (-23%)

Vieillesse se poursuit : 24% en 2010, 30% en 2020

Augmentation forte de l'AB
jusque 2021 inclus (Gab Idf)

Diversification

circuits courts (20% des EA)

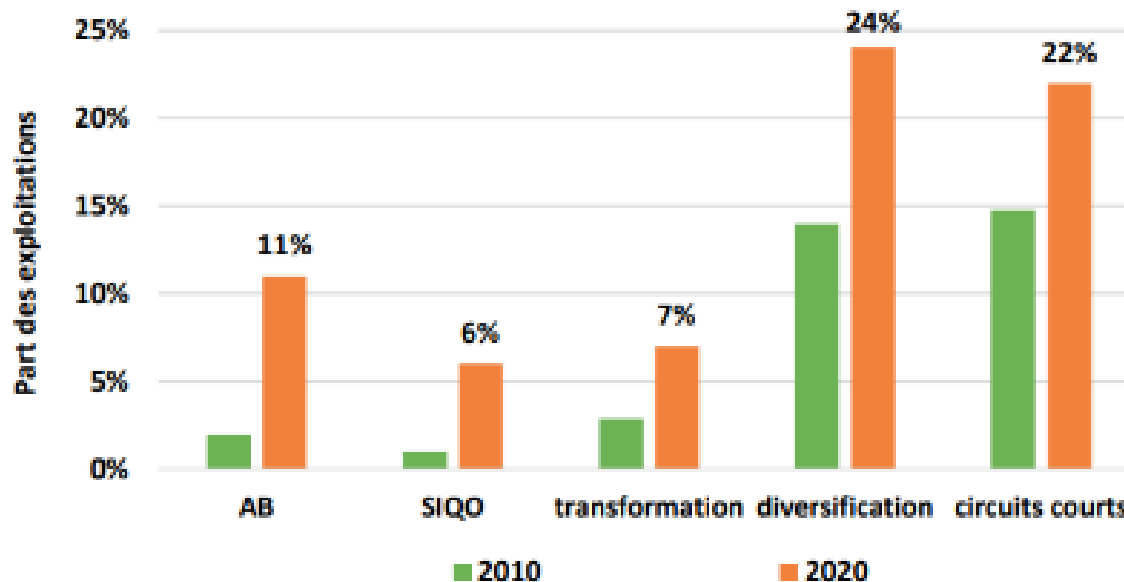
Consommation de terres
agricoles ralentit -0,9%

- 487 ha/an 2010-2020
- 1441 ha/an 2000-2010

Tendance à l'agrandissement se poursuit : +14ha

1000 EA et 110.000 ha à renouveler d'ici
10 ans : 110 installés/an max il en faudrait le double

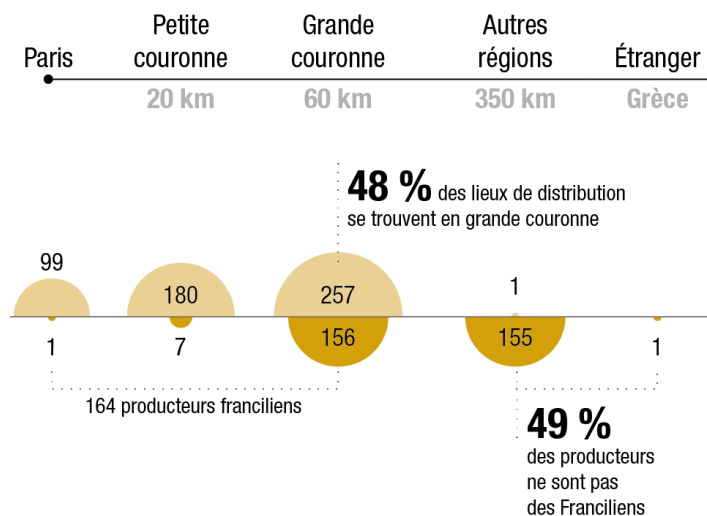
Engagement dans une démarche de valorisation



Source : Agreste - Recensements agricoles (résultats provisoires pour 2020)

III. Initiatives pour reconnecter Alimentation et territoire

Le réseau Amap :
537 lieux de distribution et 320 lieux de production

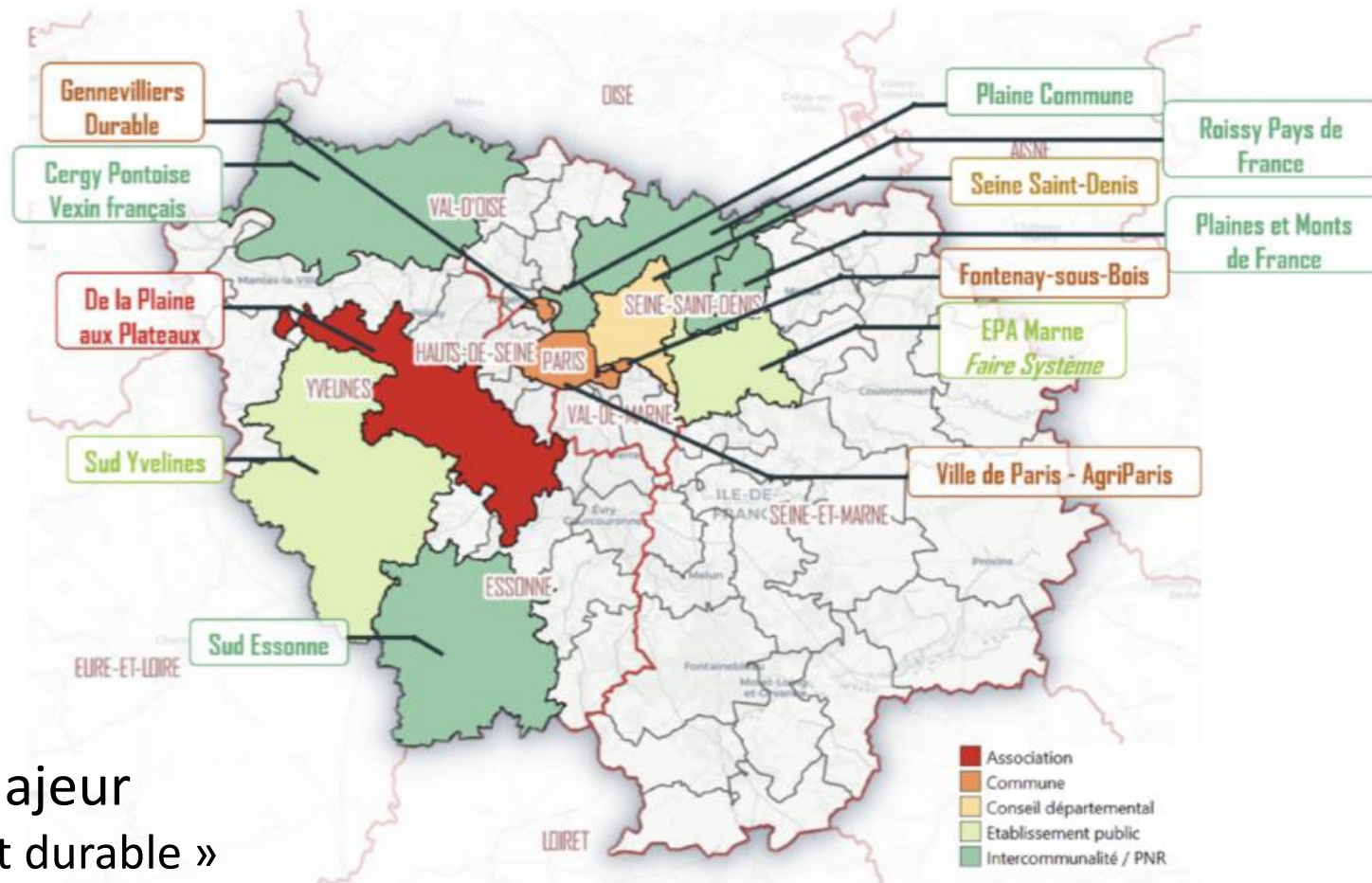


© L'INSTITUT PARIS REGION, 2021 / Source : Réseau Amap-IdF juillet 2020

- * Restauration collective : levier majeur
- * « alimentation de proximité de qualité et durable »
- * « Accessible à tous »

Circuits courts 20% EA en circuits courts >85% des F&L

PAT : 13 en 2023, de la commune au département



Et autres stratégies alimentaires ex Villejuif

AGRI PARIS SEINE

Association de coopération
territoriale pour l'alimentation et
l'agriculture durables

AG 7/07/2023

Agriculteurs/ restauration collective et
scolaire en priorité

- * Mise en réseau (GAB, CoopBlo, Interbio Normandie, CA Yonne..)
- * soutien aux pratiques agricoles durables
- * Logistique durable et décarbonée

Structurer des filières
alimentaires et agricoles
durables, locales et circulaires

Démonstrateur Seine Nourricière
(Lauréat BdT) 2 à 10 M€ 2025-2030

Futur Plan Alimentaire
Métropolitain (MGP)

– un axe de mutualisation et de
coopérations



Le Rungis Nord sans carreau de vente ».

- Site agricole 100 ha Triangle de Gonesse
- Plates formes transformation/distribution de proximité
- Formation/ emploi

Liens avec ?



IV- Quelques questions de recherche autour d'enjeux majeurs

1. Foncier : protéger les terres agricoles

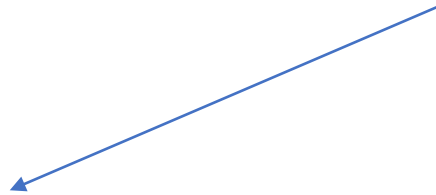


*Wx en cours de Géographes, juristes, politistes
(S Darly, M Poulot et C Aragau, R Mélot)*

Quelles politiques ?

SDRIF-E 2023

« 38.000 ha terres agricoles sanctuarisés »
« Pression urbaine divisée par 3 p.r à 2013 »



Quelles évolutions des système de production agricoles pour quelles alimentations « souveraines »?

Restauration Collective : pas vraiment l'affaire de **petites** exploitations diversifiées?

Encourager les diversifications de productions en Grandes cultures ?
L'installation de structures maraichères (avicoles, arboricoles..) plus grandes ?

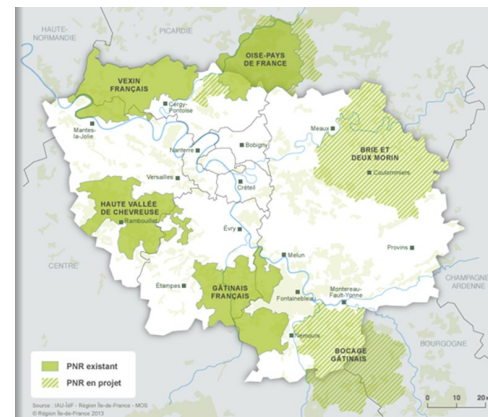
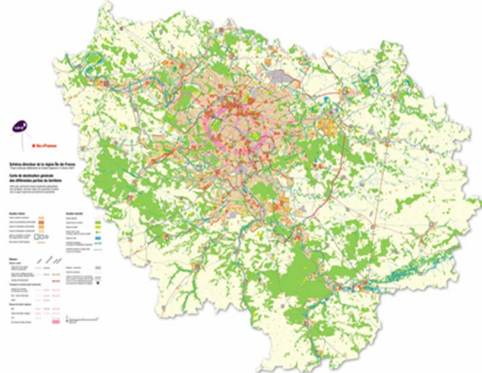
Le Projet METROBIO Ile de France (Financement QIM-TETRAE 2024-2027)

*Les agricultures en Ile-de-France: vers et pour une METROpole
BIOéconomique durable?*

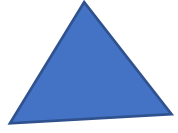
- L'Ile de France est une grande région agricole et la métropole du Grand Paris, avec :

- Une agriculture largement tournée vers l'exportation, avec des EA céréaliers
- Une proximité avec la métropole du Grand Paris, avec des opportunités de diversification et de valorisation

- **Le contexte: la révision du SDRIF-e Ile de France et la place des PNR franciliens comme territoires d'expérimentation**



- Le projet METROBIO Ile-de-France: Trois axes de recherche
 - VR 1 – Stratégies de diversification et nouvelles pratiques agricoles en Ile de France
 - VR 2 – Agroforesterie, Forêt et bois-énergie: durabilité et restauration (des systèmes) socio-écologiques en Ile de France
 - VR 3 – Métropolisation et gouvernance territoriale: espaces agricoles, sols et aménagement



**MODELES de RELATIONS Collectivités/
agriculture :**
du contrat privé aux régies agricoles en
passant par les intermédiations

- * **Quelles efficacités** (technico-économiques) de ces organisations/ quelles contraintes et quels leviers
- * **Quelles modifications des représentations – et des compétences-** des acteurs urbains ET agricoles

A quelles conditions la restau Co est-elle un vrai levier de transition agroécologique dans les territoires?

2. Quelles ressources productives pour plus de durabilité ?



Fertilisants organiques issus de l'urbain ?

Biodéchets et loi AGEC : quelles valorisations par l'agriculture du territoire ?

OCAPI : urine IdF 119% des besoins N agriculture intensive



W en cours Ecosys Leesu

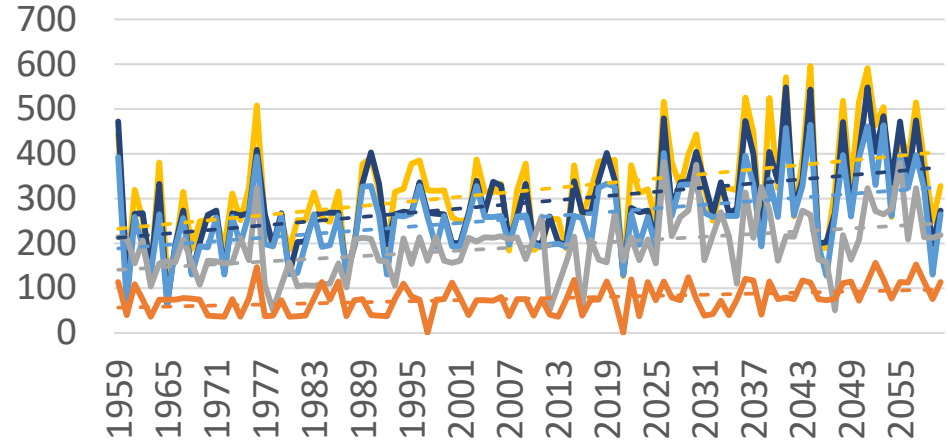
- Questions techniques (insertions dans les pratiques, sanitaires) ET
- Acceptabilités le long des filières (du producteur au consommateur)
 - Évolutions réglementaires
 - Logistique



Eau

Agriculture -10% de la Consommation d'eau régionale aujourd'hui

Climaleg-Eau (Touili et al, 2023)



* Environ 20% de besoins en + /ha d'ici 2050

* Inondations/sécheresses : quels reports ?

Et si les cultures maraichères /légumières augmentent ??

3. PRIX des produits

Rappel :
3 à 5 €/kg légumes
en Amap..

BUDGET PAR JOUR ET PAR PERSONNE

Personnes en grande
situation de précarité
2,5 euros

Personnes en situation
de précarité
4 euros

Moyenne population
globale
6,3 euros

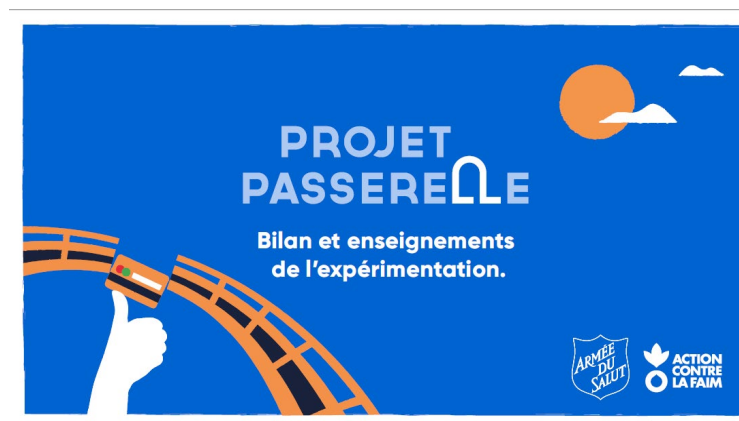
Seuil mini pour PNSS 4,50 €/pers/jour
Darmon 2020, révisé 2023

<https://ansa-precaritealimentaire.credoc.fr/>

Quelles révisions de la chaîne de valeur?
Quelles révisions des organisations politiques et économiques (de la PAC à la politique communale..)
Quels soutiens des prix ?

Des expérimentation en cours

Ex : *Transfert monétaire* ACF/FAS à
Montreuil PASSERELLES
(UMR Moisa à Montpellier)



Des **appuis de la recherche** pour
Outiller les diagnostics/ les
évaluations

Chaire
**Agricultures
Urbaines**



4. Logistique

*Logistique des circuits courts pas
évidente* (Raton, 2022 ; Provent et
Raton 2023)

Ne pas rater l'accompagnement recherche de
* AgriParis Seine (cf Léna)
* Agoralim