



# Mieux comprendre et mesurer la pauvreté des exploitations agricoles malgaches : une analyse par l'approche des capacités

Sitrakiniaina Raharimalala<sup>1</sup>

(1) Université de Montpellier-CIRAD, UMR Art-Dev, 34000 Montpellier



ART<sub>o</sub>Dev

Acteurs, ressources et Territoires dans le développement



# Plan

**1- Introduction**

**2- Question de recherche/hypothèse**

**3- Cadre théorique : Approche par les capacités**

**4- Matériels et méthodes**

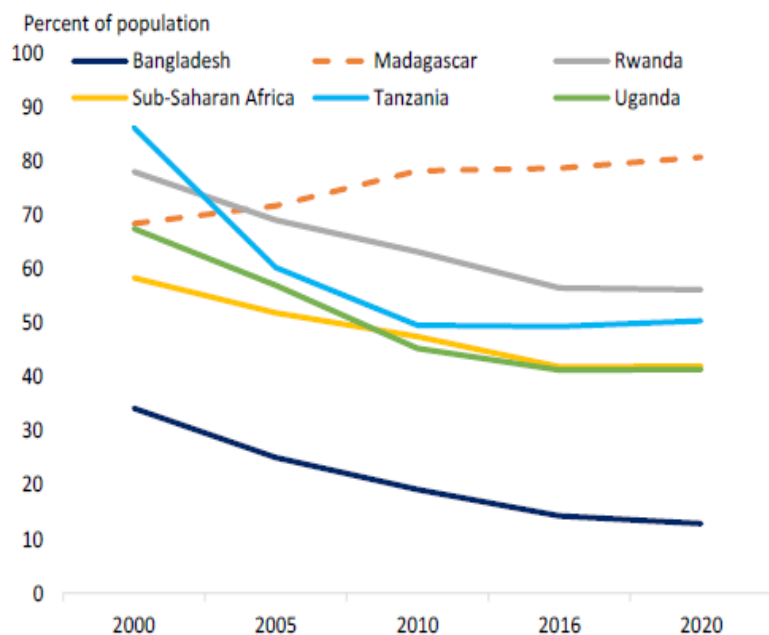
**5- Résultats**

**Conclusion**

# 1- Introduction

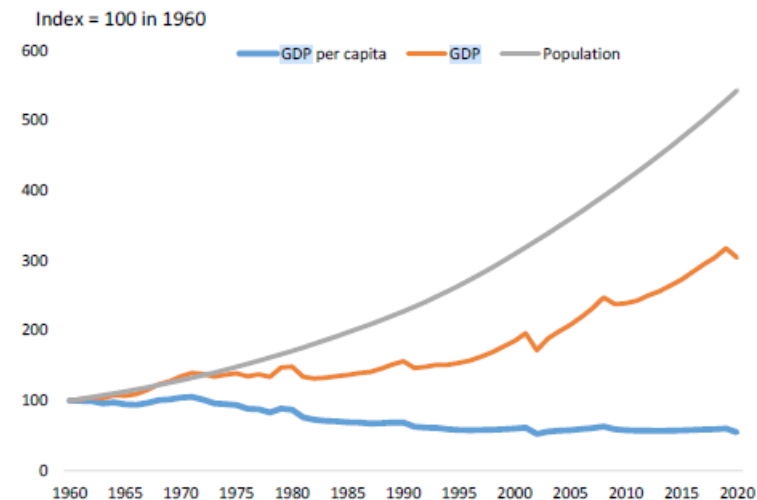
## ❑ Madagascar : un niveau de pauvreté croissant

- ✓ XXe siècles : Débats sur les causes, la mesure et les solutions pour éradiquer la pauvreté (plusieurs initiatives OMD, ODD...)
- ✓ En Afrique Subsaharienne : plus 40% de la population dans l'extrême pauvreté (Banque mondiale, 2018)
- ✓ Une pauvreté généralisée et qui s'amplifie dans le temps : un des pays les plus pauvres d'Afrique
- ✓ Une pauvreté rurale qui touchent les exploitations agricoles (INSTAT, 2011; BAD/INSTAT, 2013; Razafindrakot et al, 2014; World Bank, 2015; World Bank, 2020)



Source: World Bank

## ❑ Et Madagascar,



Source: Instat, World Bank

## □ La place centrale du travail dans les stratégies de réduction de la pauvreté □ durabilité des exploitations agricoles

- ✓ 83% des ménages sont agricoles □ des exploitations agricoles, dont **93% des ruraux** (World Bank, 2019; INSTAT, 2020a)
- ✓ Ces exploitations agricoles **familiales, de petite taille** (Sourisseau et al, 2016) avec une faible capacité productive (Instat, 2011) et reposent sur une forte mobilisation de main d'œuvre (faible mécanisation).
- ✓ Ces exploitations agricoles sont **vulnérables** aux chocs/aléas divers (Sandron, 2007 ; Andrianatoandro et Bélières, 2015 ; Andrianirina, 2018)

□ Travail : centrale pour l'agriculture familiale en tant que ressources,

→ La pluriactivité structure les ménages ruraux (Gondard-Delcroix, 2009; Losch et al., 2012; Sourisseau & Even, 2015)

### 3- Questions de recherche/hypothèses



#### □ Question de recherche

Dans quelle mesure les arrangements en travail produisent des situations de pauvreté différentes dans les exploitations agricoles malgaches?

#### □ Hypothèse

Dans une situation d'agriculture familiale faiblement mécanisée, le travail des actifs familiaux et le recours aux travailleurs extérieurs sont des facteurs importants dans les arrangements produisant les situations de pauvreté

## **2- Cadre théorique - Approche par les capacités**

## □ Analyse et mesure de la pauvreté

- ✓ Evolution de mesure de la pauvreté : approche monétaire (revenu ou consommation) □ approche multidimensionnelle (sur la base de plusieurs indicateurs comme l'IDH, l'IPM)(Ravallion, 1994, 2001; Rowntree, 1901; Sen, 1976, 1985; Townsend, 1954, Alkire & Foster, 2011)
- ✓ Admission du caractère multidimensionnel de la pauvreté (Banque mondiale, 2000)

## □ Approche par les capacités (développée par Sen) Sen, 1987, 1992, 1993, 2005; Michel & Randriamanampisoa, 2018; Gondard-Delcroix, 2009; Chiappero-Martinetti & Moroni, 2007; Chiappero-Martinetti & Venkatapuram, 2014

- ✓ Un cadre normatif général pour **l'évaluation du bien-être individuel** et des arrangements sociaux, la conception de politiques et les propositions de changement social dans la société.
- ✓ Ce qu'un individu souhaite pour sa propre vie et ce qu'il est capable de faire avec ce dont il dispose, mettant au centre ses choix allocatifs.
- ✓ Attention non plus seulement sur le sous-ensemble des fonctionnements accomplis mais sur l'ensemble des fonctionnements qu'il est en mesure de réaliser



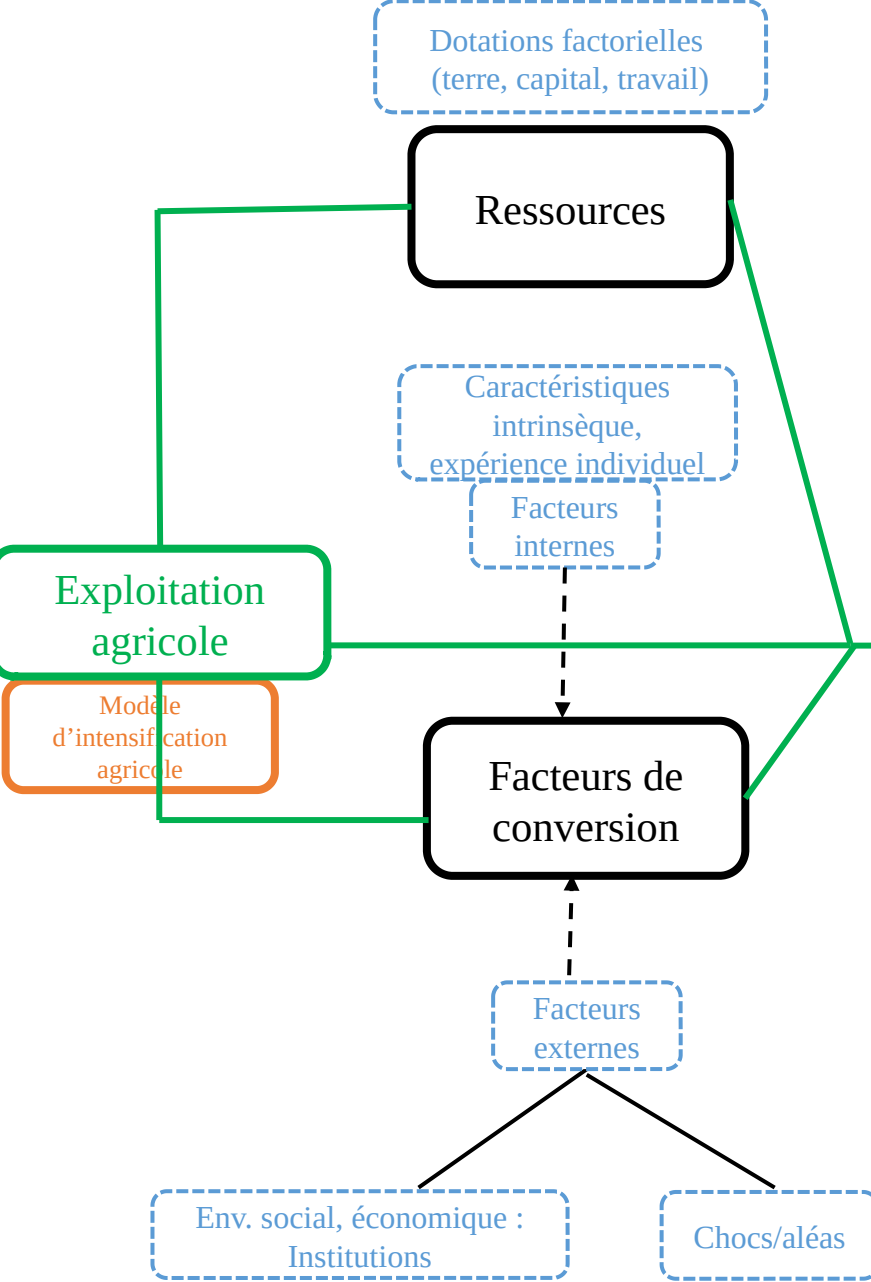
## ❑ Deux concepts fondamentaux

- Le « *functionning* » : fonctionnement réalisé (ce que l'individu parvient à faire ou à être)
- **Les capacités** : ensemble **fonctionnements potentiels** que l'individu est en mesure de réaliser, *l'individu a la liberté de choisir et les opportunités réelles de les accomplir*, pour mener un niveau de bien-être à un autre

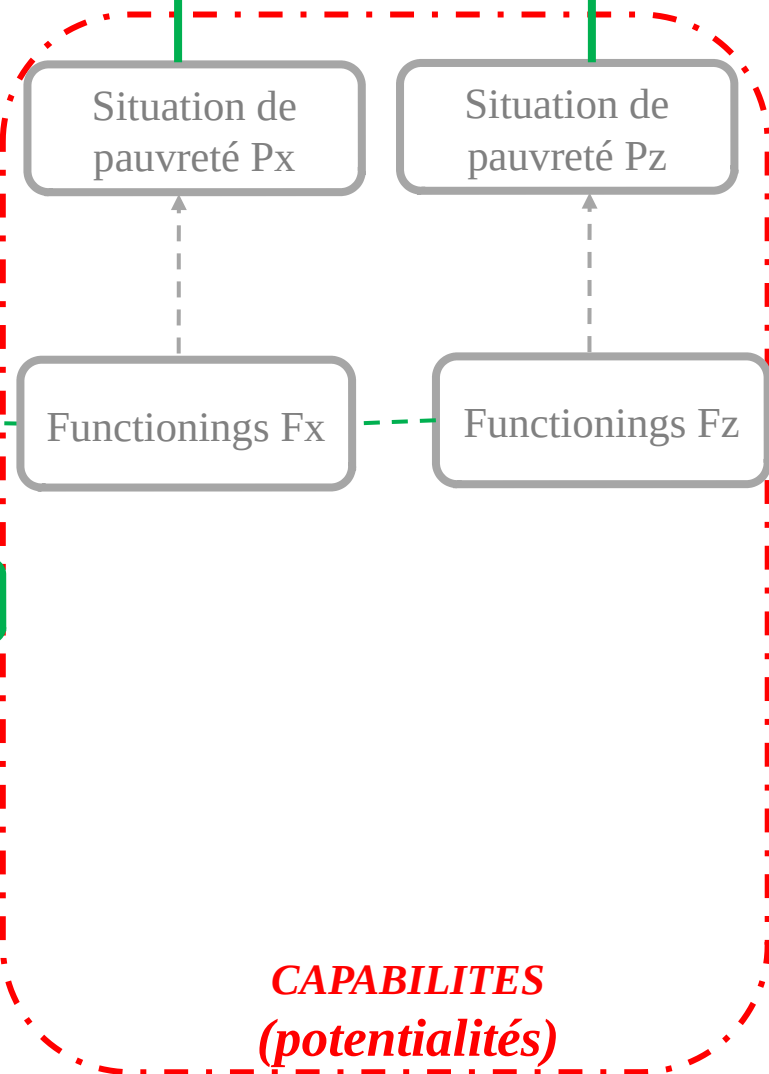
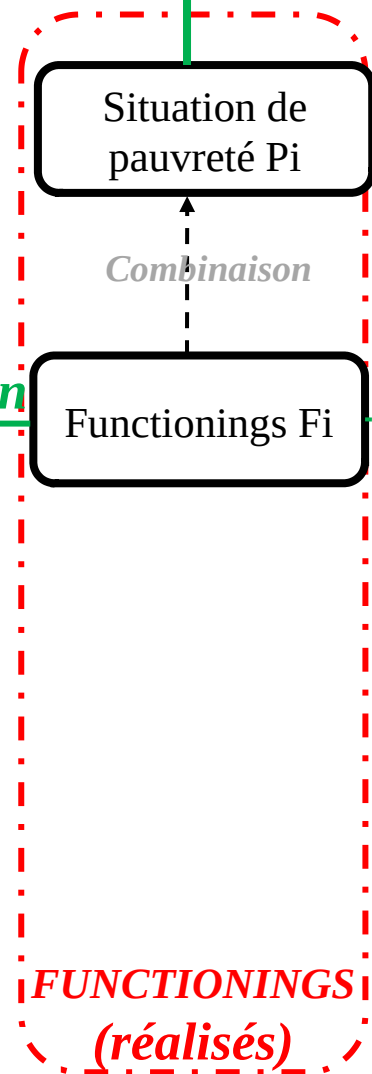
## ❑ Choix de l'approche :

- ✓ Prise en compte des ressources et caractéristiques intrinsèques de l'EA
- ✓ Différents niveau de pauvreté
- ✓ Opportunité de passer d'une situation de pauvreté vers une autre situation de pauvreté

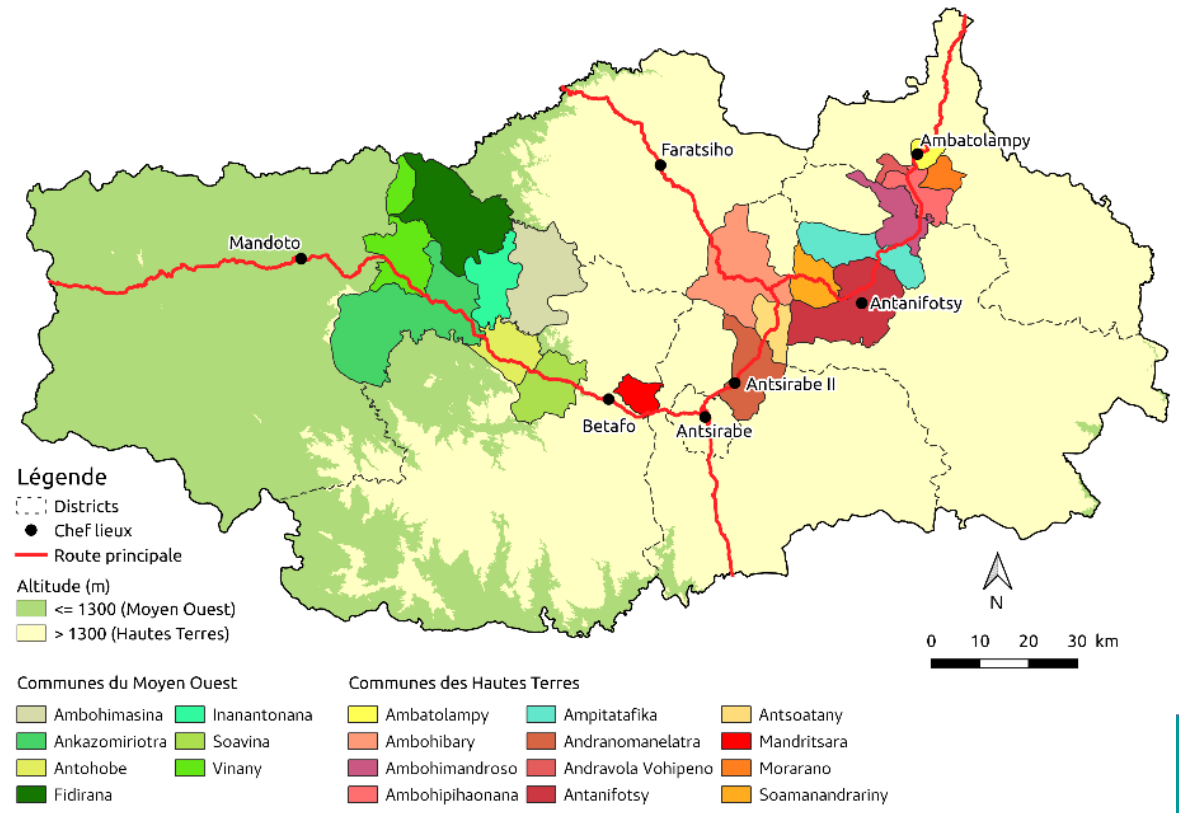
*Différents niveau de pauvreté* ↓



*Conversion*



## 4- Matériels et méthode



# Matériels et méthode

## Zones d'études

Moyen Ouest de Vakinankaratra : 4 communes  
Hautes Terres de Vakinankaratra : 5 communes

## Méthode de collecte de données

- Enquête individuelle auprès des 788 EA représentatives de la zone
- Echantillonnage aléatoire des EA enquêtées



## Les données collectées

- Caractéristique et structure de l'exploitation (les différents capitaux)
- Les pratiques agricoles, les activités agricoles et non agricoles, et leurs performances



## Analyse de données

- Sélection des variables permettant de caractériser les dotations factorielles des EA
- Caractérisation des arrangements par l'analyse factorielle (ACP)
- Elaboration typologie des EA selon leur situation de pauvreté

## ❑ Construction indicateurs de pauvreté sur la base des dotations factorielles (ressources des exploitations agricoles)

- **Dotation en capital** (capital humain, capital physique, capital social et capital financier)
- **Dotation en travail** : Originalité de l'analyse

❑ Travail : centrale pour l'agriculture familiale en tant que ressources,

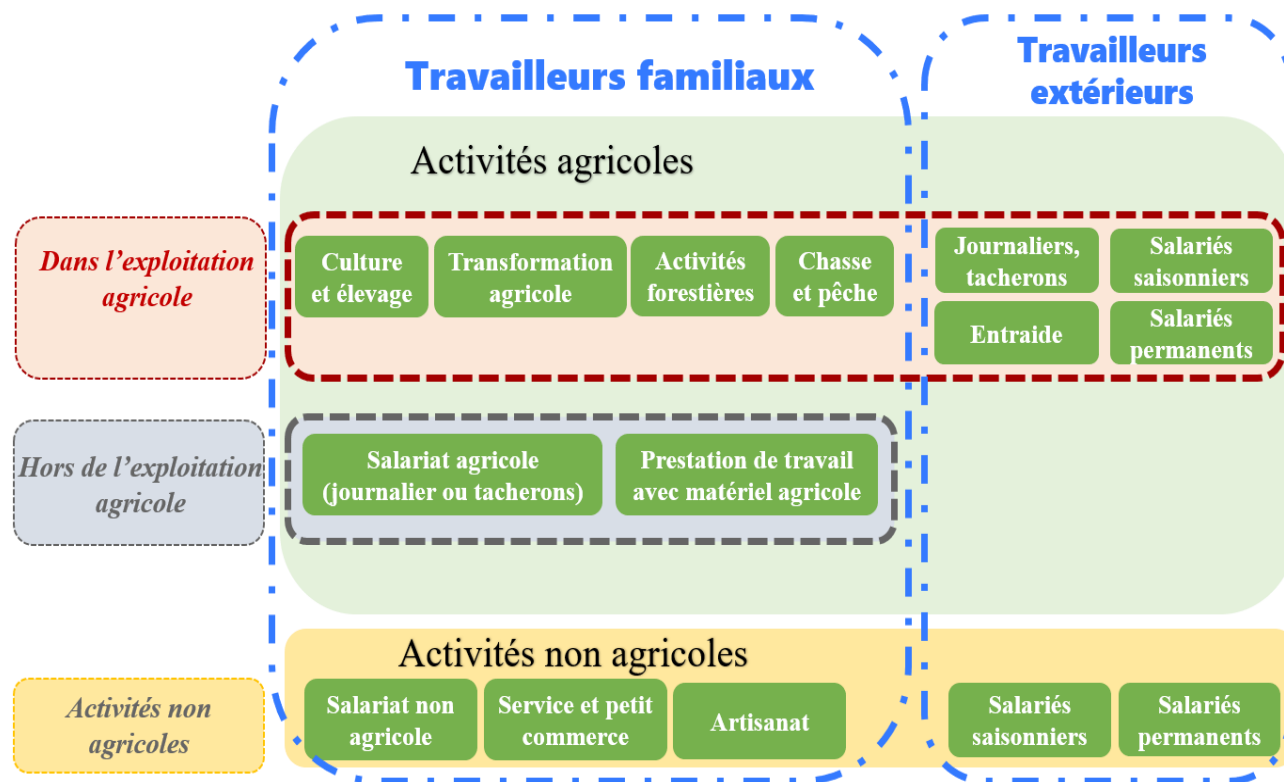
→ La pluriactivité structure les ménages ruraux (Gondard-Delcroix, 2009; Losch et al., 2012; Sourisseau & Even, 2015)

→ Le travail prend des formes diverses, **et sont des facteurs importants** dans les arrangements produisant les fonctionings et in fine **production de richesse de l'exploitation agricole.**

Dotation factorielle	Nom de la variable	Description de la variable
Capital humain	Age_CE	Age du chef d'exploitation CE
	Nb_personne	Nombre de personnes qui composent le ménage
	Nb_annéeSco_CE	Nombre d'années de scolarisation du chef d'exploitation
Capital social (réseau) sur les techniques agricoles	Nb_Projet	Nb projet
	Nb_OP	Nb organisation paysanne auquel l'EA appartient
Capital production « terre »	ST_SAU	Surface Agricole Utile ou surface destinée à la production agricole
Capital production	V_MatBatAgri	Valeur total matériels et bâtiments agricoles
	VStockMoy_Anim	Valeur totale du stock animal de l'EA dans l'année
Capital financier	V_Transfert	Montant des transferts publics (y compris retraites) et privés
	V_emprunt	Montant emprunté
Travail	UTAF_AgriOnFarm	UTAF agricole dans l'EA
	UTAF_AgriOffFarm	UTAF agricole hors de l'EA
	UTAF_NonAgri	UTAF activité non agricole de l'EA
	UTA_MOJourTache	UTA main d'œuvre extérieure journalier
	UTA_MOPrestation	UTA main d'œuvre extérieure prestation matériel
	UTA_MOEntraide	UTA main d'œuvre extérieure entraide reçue
	UTA main d'œuvre extérieure permanente agricole	
	Ratio_dependance	Ratio de dépendance (Inactif/actif)
Sécurité alimentaire	hfias_score_pre	Echelle d'accès à l'insécurité des ménages (Household food Insecurity Access Scale)

## □ Conceptualisation du travail dans l'EA

### □ Types de travailleurs/euses dans les activités productives du ménage



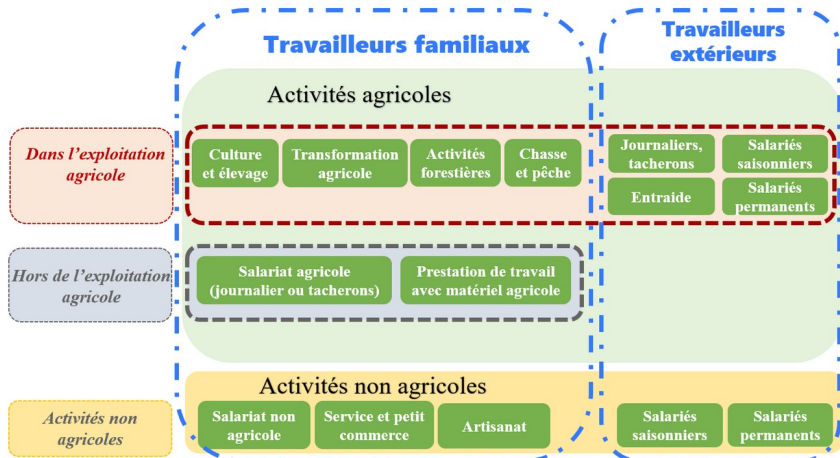
## 5- Résultats

# Moyen Ouest

## Dotations factorielles

- Capital humain (âge, niveau scolaire)
- Capital social (projet, organisation paysanne)
- Capital productif (terre, animal, matériels et bâtiments agricoles)
- Capital financier (transferts, emprunt)
- Sécurité alimentaire

## Dotation en travail



Functionnings  
F1, F2, F3, ...Fn

Combinaison

Arrangement

Arrangement

**Situation de pauvreté 1 (24%)**  
 Situation de pauvreté qui touche les jeunes et repose sur une faible dotation en capitaux et un engagement important des membres de l'exploitation dans la salariat agricole journalier

**Situation de pauvreté 2 (29%)**  
 Situation de pauvreté qui repose sur une forte mobilisation de main d'oeuvre familiale pour l'agriculture moyennement dotée en capital productif

**Situation de pauvreté 3 (16%)**  
 Situation de pauvreté caractérisée par un niveau de scolarisation élevée, une forte mobilisation de capital productif et de main d'oeuvre salariée pour l'agriculture, et sur une diversification économique

**Situation de pauvreté 4 (31%)**  
 Situation de pauvreté caractérisée par un niveau de scolarisation élevée et la diversification des activités de l'exploitation

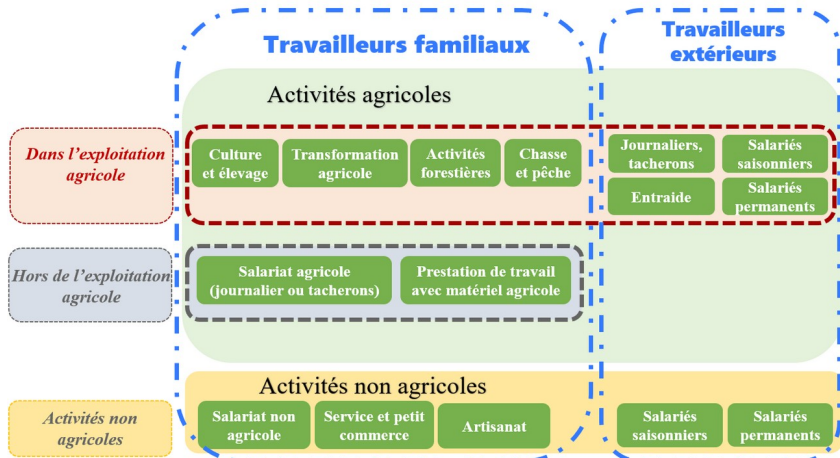


# Hautes Terres

## Dotations factorielles

- Capital humain (âge, niveau scolaire)
- Capital social (projet, organisation paysanne)
- Capital productif (terre, animal, matériels et bâtiments agricoles)
- Capital financier (transferts, emprunt)
- Sécurité alimentaire

## Dotation en travail



Arrangement

Arrangement

Functionnings  
F1, F2, F3, ...Fn

Combinaison

- Situation de pauvreté 1 (10%)**  
Situation de pauvreté qui concernent les plus vieux et reposent sur une diversification des activités
- Situation de pauvreté 2 (27%)**  
Situation de pauvreté qui reposent sur une forte diversification des activités (activités non agricoles)
- Situation de pauvreté 3 (31%)**  
Situation de pauvreté qui touche les jeunes avec un niveau de scolarisation élevé, ne disposant pas beaucoup de travailleurs familiaux, s'engageant dans la diversification des activités
- Situation de pauvreté 4 (32%)**  
Situation de pauvreté qui repose sur une forte mobilisation de main d'oeuvre familiale pour l'agriculture et le salariat agricole, EA plus dotées en capitaux

- Les fonctionnements réalisés (functionning) diffèrent d'une classe d'EA à une autre dépendamment des ressources de l'EA.
  
- Dans les Hautes Terres, la diversification des activités (par activités non agricoles) dans tous les types d'EA
  
- La disponibilité des travailleurs familiaux et le capital productif influent fortement sur les activités de l'exploitation agricole

## Moyen Ouest

**Jeunes, main d'œuvre  
familiale limitée**

**Situation de pauvreté 1 (24%)**  
- Salariat agricole journalier

**Disponibilité main  
d'œuvre familiale**

**Situation de pauvreté 2 (29%)**  
- Forte mobilisation de MOF pour l'Agriculture  
- Salariat agricole  
- Moyennement dotées en capitaux

**Forte diversification  
activités (non agricole)**

**Situation de pauvreté 4 (31%)**  
- un niveau de scolarisation élevée  
- Forte diversification des activités de l'exploitation

**Forte recours à la main  
d'œuvre extérieure**

**Situation de pauvreté 3 (16%)**  
Forte mobilisation de capital productif  
Forte mobilisation de main d'œuvre salariée pour  
l'agriculture  
Diversification économique

## Hautes Terres

**Situation de pauvreté 3 (31%)**  
Niveau de scolarisation élevé,  
Diversification des activités (avec activités non agricoles)

**Situation de pauvreté 1 (10%)**  
- Diversification des activités (salariat et activités non  
agricoles)  
- Vieux

**Situation de pauvreté 4 (32%)**  
- Forte mobilisation de MOF pour l'Agriculture  
- Salariat agricole  
- Plus dotées en capitaux

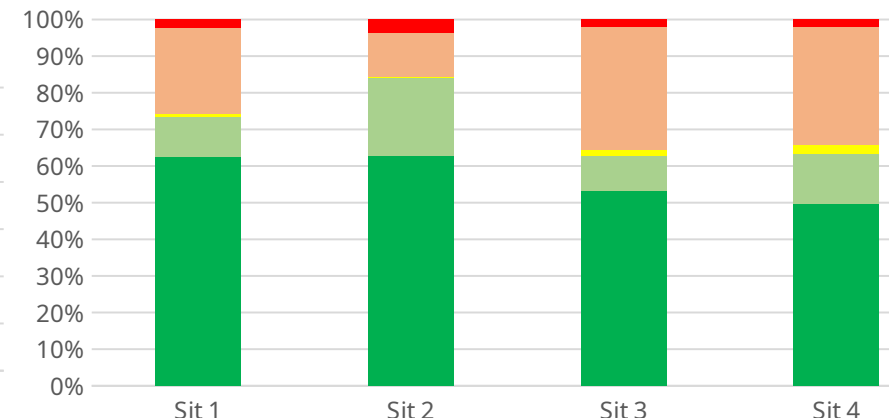
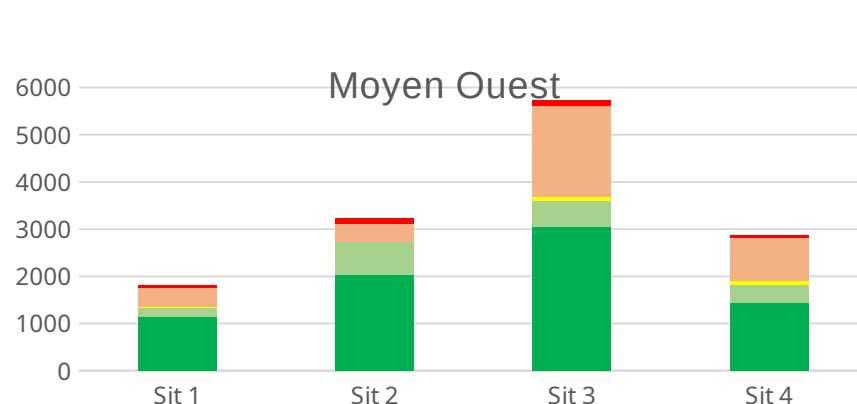
**Situation de pauvreté 2 (27%)**  
- Forte diversification des activités

→ Ramenée au revenu annuel :

- Différence entre les deux zones : Moyen Ouest < Hautes Terres

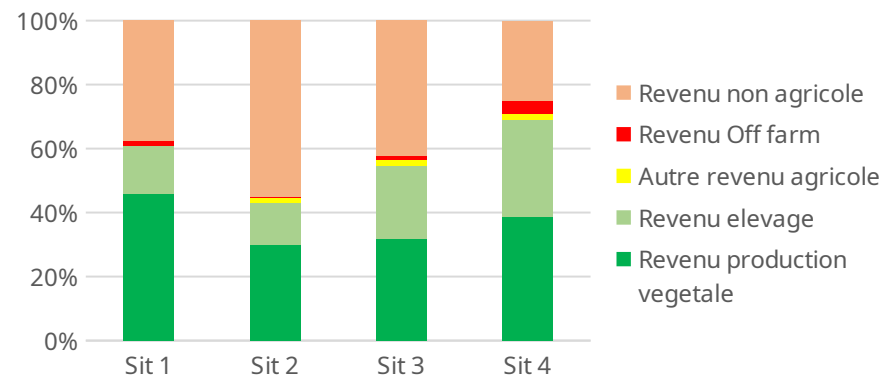
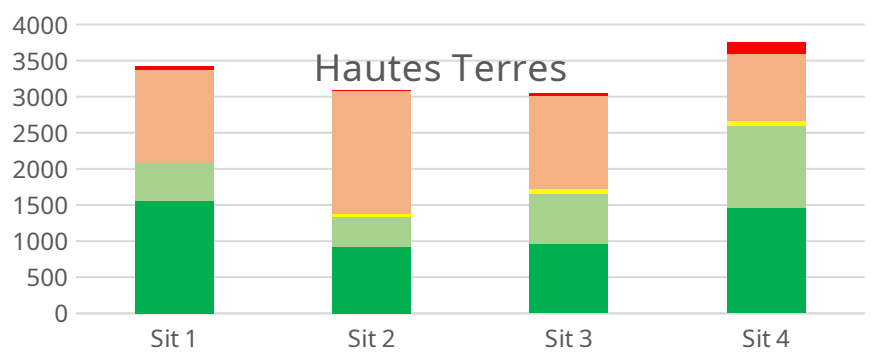
<b>MOYEN OUEST</b>	Situation de pauvreté qui touche les jeunes et repose sur une faible dotation en capitaux et un engagement important des membres de l'exploitation dans la salariat agricole journalier	Situation de pauvreté qui repose sur une forte mobilisation de main d'oeuvre familiale pour l'agriculture moyennement dotée en capital productif	Situation de pauvreté caractérisée par un niveau de scolarisation élevée, une forte mobilisation de capital productif et de main d'oeuvre salariée pour l'agriculture, et sur une diversification économique	Situation de pauvreté caractérisée par un niveau de scolarisation élevée et la diversification des activités de l'exploitation
Revenu total (en KAr)	1 813	3 242	5 727	2 882
Revenu total par UTA (en KAr)	784	701	1 268	992
Revenu total par UTAF (en KAr)	871	820	1 975	1 123
<b>HAUTES TERRES</b>	Situation de pauvreté qui concernent les plus vieux et reposent sur une forte diversification des activités	Situation de pauvreté qui reposent sur une forte diversification des activités	Situation de pauvreté qui touche les jeunes avec un niveau de scolarisation élevé, ne disposant pas beaucoup de travailleurs familiaux, s'engageant dans la diversification des activités	Situation de pauvreté qui repose sur une forte mobilisation de main d'oeuvre familiale pour l'agriculture et le salariat agricole, EA plus dotées en capitaux
Revenu total (en KAr)	3 419	3 089	3 045	3 762
Revenu total par UTA ((en KAr)	1 361	1 071	1 192	974
Revenu total par UTAF (en KAr)	1 519	1 285	1 344	1 124

→ Les EA dans une situation de pauvreté avec des ressources plus faibles □ stratégies qui ne permettent pas de sortir de la pauvreté



■ Revenu Off farm      ■ Revenu non agricole  
■ Autre revenu agricole      ■ Revenu elevage  
■ Revenu production vegetale

■ Revenu production vegetale      ■ Revenu elevage  
■ Autre revenu agricole      ■ Revenu non agricole  
■ Revenu Off farm



■ Revenu production vegetale      ■ Revenu elevage  
■ Autre revenu agricole      ■ Revenu non agricole  
■ Revenu Off farm

# Conclusion

- ✓ Approche par les capacités de Sen □ un cadre d'analyse spécifique pour mesurer la pauvreté
- ✓ La mobilisation des dotations factorielles du ménage □ expliquer la relation entre les activités productives des exploitations agricoles et de leur niveau de pauvreté
- ✓ La diversification des activités est généralisée, mais la structure (taille) de l'exploitation joue sur le type d'activités réalisé par l'exploitation, et la situation de la pauvreté.
- ✓ Identifier les facteurs qui permettraient aux exploitations de convertir ces dotations à un autre niveau de fonctionings serait donc stratégique dans une perspective d'amélioration de la situation de pauvreté *(suite de l'étude)*.
- ✓ *Les modèles d'intensification agricole pourraient être un facteur de conversion pour améliorer la situation de pauvreté des exploitations agricoles*