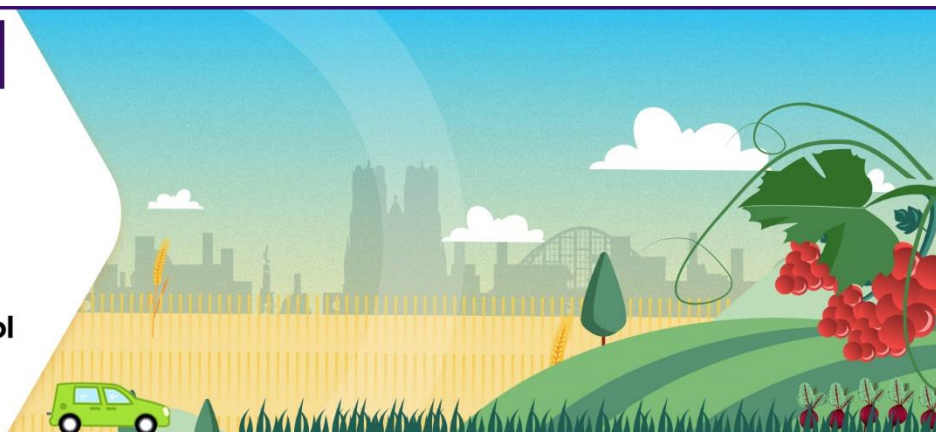


JRSS 2024

18^{èmes}

Journées de Recherche
en Sciences Sociales
INRAE, SFER, CIRAD

5 et 6 décembre
NEOMA Business School
Reims



CHAIRE BIOÉCONOMIE
ET DÉVELOPPEMENT SOUTENABLE



Appel à Communications

Les 18^{èmes} Journées de recherche en sciences sociales SFER-INRAE-CIRAD se dérouleront sur le Campus de Reims de NEOMA BUSINESS SCHOOL les jeudi 5 et vendredi 6 décembre 2024. Ces journées constituent un important rassemblement de la communauté scientifique francophone en sciences économiques, humaines et sociales, qui travaille dans les domaines de l'agriculture, de la pêche, des forêts, de l'alimentation, de l'environnement, de la bioéconomie et du développement durable et territorial.

La société et les acteurs politiques ont, dans ces domaines, des choix cruciaux à faire pour l'avenir ; la conjoncture géopolitique actuelle ajoutant à cela de nouveaux questionnements. Ces choix doivent intégrer des questions relatives au changement climatique, à la gestion des ressources naturelles, à la sécurité alimentaire, à l'aménagement des territoires, à la gouvernance des organisations, à la transformation des modèles productifs ou encore à la compétitivité économique. Le rôle des chercheurs est d'éclairer les décideurs et d'accompagner les acteurs impliqués dans les changements à entreprendre. L'objectif des Journées de recherche en sciences sociales (JRSS) est de présenter et de porter au débat, au sein d'une communauté pluridisciplinaire, des travaux originaux pour identifier des nouveaux fronts de recherche, produire des idées et des solutions innovantes pour demain, aussi bien dans l'Union européenne que dans le reste du monde.

Toute contribution originale de recherche (économie, gestion, sociologie, science politique, droit, géographie, histoire, anthropologie, psychologie sociale) n'ayant fait l'objet d'aucune publication, en français ou en anglais, est bienvenue. Une place particulière sera réservée aux jeunes chercheurs et aux doctorants. Les communications présentées dans le cadre du colloque de la SFER de juin 2024 ou d'autres événements organisés en 2024 (EAAE, etc.) peuvent également être soumises.

Modalités de proposition de communications

Seules les **propositions de papier intégral**, même provisoire, en français ou en anglais, seront examinées.

Les soumissions de communication doivent impérativement être déposées sur la plateforme dédiée :

<https://cmt3.research.microsoft.com/JRSS2024>

Date limite de dépôt des soumissions : lundi 9 septembre 2024.

La décision du Comité scientifique pour chaque proposition sera notifiée à partir **du 17 octobre 2024.**

Partenariat avec trois revues

Lors du dépôt de leur contribution, les auteurs pourront indiquer leur souhait de soumettre leur article à l'une des **trois revues partenaires des JRSS** : *Economie Rurale* ; *Review of agricultural, food and environmental studies* (RAFE) ; *Cahiers Agricultures*.

Leur proposition de communication sera alors évaluée par un membre du comité scientifique des JRSS et un membre du comité de rédaction de la revue. Au terme de cette première évaluation, un retour spécifique sera fait aux auteurs par les éditeurs de la revue, prenant la forme de conseils pour une éventuelle soumission. Les auteurs seront ensuite libres de soumettre à la revue. L'article sera alors évalué selon la procédure habituelle de la revue.

Principaux thèmes des JRSS 2024

La production agricole, l'environnement et la gestion des ressources naturelles

- Dynamiques, mutations et performances des exploitations agricoles, revenus
- Bioéconomie, économie circulaire, énergie, bois et forêt
- Organisation des producteurs, action collective, conseil en agriculture et syndicalisme
- Travail en agriculture et changements de pratiques
- Politiques agricoles et environnementales, transition agroécologique
- Gestion et accès aux ressources naturelles, biodiversité, services écosystémiques, eau et énergie
- Gestion des risques environnementaux, changement climatique

Les territoires ruraux, urbains et leur développement

- Action publique, mouvements sociaux et gouvernances territoriales, communs
- Innovation sociale, économie sociale et solidaire, entrepreneuriat et territoires
- Enjeux climatiques et écosystèmes d'innovation responsable
- Interactions urbain/rural, démographie rurale, migrations, inégalités et pauvreté en milieu rural
- Territoires et espaces : conflits d'usages, multifonctionnalité, enjeux fonciers, ville durable

Les filières agroalimentaires et la consommation alimentaire

- Stratégie et gouvernance des chaînes de valeur, entreprises, coopératives
- Organisation des filières dont la viticulture, transformation, logistique, distribution, circuits de proximité
- Evolution des comportements, des pratiques et des consommations alimentaires
- Sécurité sanitaire et qualités des aliments et dispositifs de garantie de la qualité
- Systèmes alimentaires territoriaux, agriculture urbaine, justice et démocratie alimentaires, santé

Développement et échanges internationaux

- Sécurité alimentaire, migrations, conflits, pandémies
- Systèmes alimentaires mondiaux et politiques alimentaires, nutritionnelles et environnementales
- Marchés et échanges internationaux, compétitivité, accords commerciaux multilatéraux/bilatéraux

Comité scientifique

Président : Geoffroy Enjolras (Université Grenoble Alpes).

Membres : Arnaud Abad (INRAE), Adeline Alonso-Ugaglia (Bordeaux Sciences Agro), Virginie Baritoux (VetAgro Sup), Nicolas Béfort (NEOMA Business School), Sebastian Billows (INRAE), Christel Bosc (VetAgro Sup), Marie Boutry (Bordeaux Sciences Agro), Nathalie Delame (INRAE), Mathieu Desolé (ITAVI), Sibylle Duchaine (Oniris), Sandrine Dury (CIRAD), Adélaïde Fadhuile (Université Grenoble Alpes), Carl Gagné (INRAE), Alexandre Gohin (INRAE), Benoît Grimonprez (Université de Poitiers), Adrien Hervouet (INRAE), Fanny Lepage (Université Laval à Québec), Laetitia Lethielleux (Chaire ESS, URCA), Alix Levain (CNRS), Stéphane Lhuillery (NEOMA Business School), Pasquale Lubello (Institut Agro-Montpellier), Véronique Lucas (INRAE), Romain Melot (INRAE), Anne Musson (ESSCA), Geneviève Nguyen (INP-ENSAT), Caroline Orset (AgroParisTech), Eric Penot (CIRAD), Gaëlle Petit (Sciences Po Rennes), Geneviève Pierre (Université Orléans), Maryline Thénot (NEOMA Business School).

Comité local d'organisation

Présidence : Nicolas Béfort (NEOMA BS) et Maryline Thénot (NEOMA BS).

Membres : Caroline André (NEOMA BS), Gael BONIN (NEOMA BS), Ulysse LECOMTE (Chaire ESS, URCA), Laetitia LETHIELLEUX (Chaire ESS, URCA), Sophie RAYNAUD (NEOMA BS), Lucie WIARD (NEOMA BS).

Avec l'appui de la SFER : Vincent Chatellier, Annie Hofstetter et Sandrine Modica.

Avec le soutien financier de :

