



Village de Cernambur, Galvado - Cliché : M. Mena, 2009

Cartographie diachronique des résultats des élections françaises aux Chambres départementales d'agriculture (2001-2025)

Adrien Baysse-Lainé¹, Pierre Guillemain^{2,3} et Michaël Bermond³



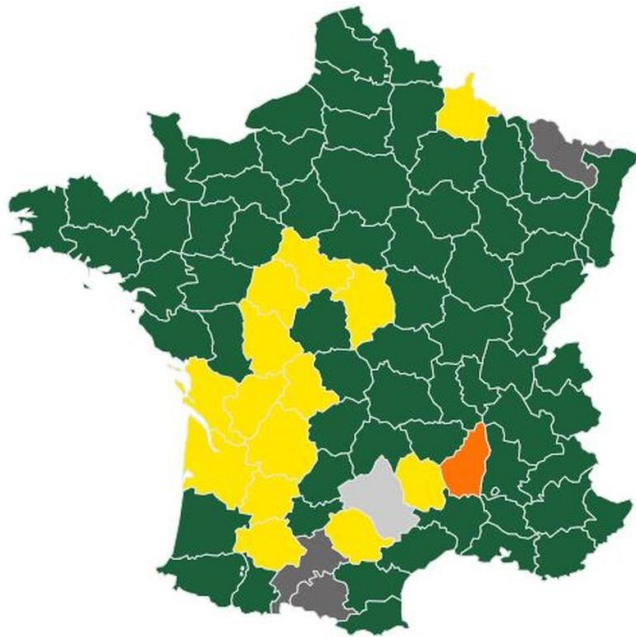
- 1) CNRS, UMR PACTE, 38000 Grenoble
- 2) INRAE, UR ASTER, 88500 Mirecourt
- 3) CNRS, UMR ESO, 14000 Caen



Introduction

□ Déclin de la participation et regain de la médiatisation

- ✓ Les élections consulaires agricoles 2025 n'ont pas mobilisé la moitié des exploitants agricoles...
- ✓ ... mais ont connu un regain d'intérêt (Séronie, 2025)



Le Monde

Consultez le journal

Actualités ~ Économie ~ Vidéos ~ Débats ~ Culture ~ Le Goût du Monde ~ Services ~

ÉCONOMIE • AGRICULTURE & ALIMENTATION

Elections aux chambres d'agriculture : l'alliance FNSEA-JA n'est plus majoritaire

Le scrutin, qui s'est achevé le 31 janvier et dont le dépouillement s'est déroulé département par département les 6 et 7 février, a permis à la Coordination rurale, qui a fait campagne en accusant la FNSEA de cogestion avec l'État, d'accroître son audience.

Par Laurence Girard
Publié le 21 mars 2025 à 23h50, modifié le 22 mars 2025 à 07h45 • Lecture 2 min.

La carte des résultats, vendredi 7 février 2025 à 12h.
CHAMBRES-AGRICULTURE.FR
Publiée reprise par sudouest.fr le 7/02

Libération

Recherche

Accueil / Environnement / Agriculture

Reportage «Je refuse qu'une seule organisation syndicale décide de l'avenir de l'agriculture» : l'hégémonie de la FNSEA disputée

► Réservé aux abonnés Après une année d'importantes mobilisations, les élections professionnelles agricoles se tiennent jusqu'au 31 janvier dans un climat particulièrement concurrentiel. Le syndicat majoritaire FNSEA est sous tension. Focus dans trois départements à enjeux, la Vienne, l'Ardèche et le Calvados.

Les agriculteurs en colère DOSSIER

radiofrance

Mon petit France Inter Rechercher

Radios ~ Podcasts ~ Catégories ~ Musique ~ Enfants

Grille des programmes Podcasts Info Culture Humour Musique Vie quotidienne La musique d'Inter

Coordination rurale : enquête sur le syndicat agricole qui défie l'État

Par Julie Pietri, Cellule investigation de Radio France • Publié le vendredi 7 novembre 2025 à 18:15

ÉCOUTER (49 min)

Au nom de la défense des paysans, la CR défie l'État avec des méthodes choc. ©Radio France - NICOLAS DEWIT - CELLULE INVESTIGATION

Introduction

❑ Déclin de la participation et regain de la médiatisation

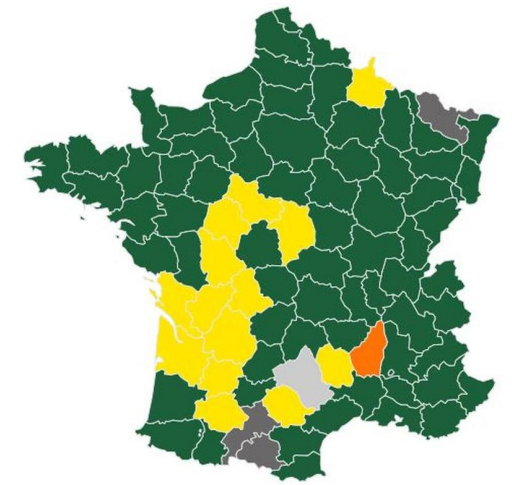
- ✓ Participation qui reste sous la barre des 50%
- ✓ Regain d'intérêt médiatique ([Séronie, 2025](#))

❑ Enjeux de présentation et compréhension des résultats

- ✓ Représenter la liste en tête (liste majo. = 50 % des sièges)
- ✓ Quid des équilibres syndicaux départementaux (cf. [Veitch, 2025](#) pour l'exemple breton)?
- ✓ Perdre le collège des exploitants, gouverner la Chambre
- ✓ Représentativité (10 % des suffrages) pour siéger dans plus de 40 commissions départementales/régionales/nationales

❑ Les équilibres syndicaux dans le temps et dans l'espace

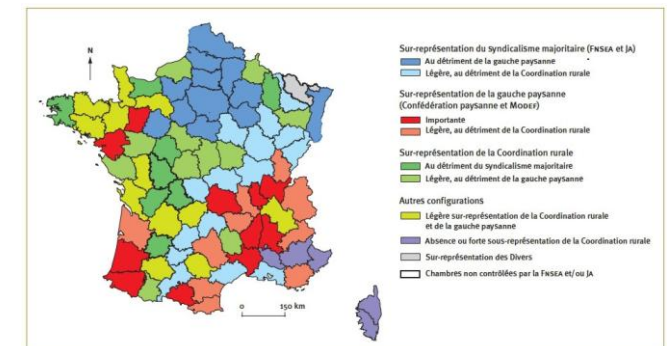
- ✓ Actualiser les efforts d'analyses diachroniques
- ✓ Spatialiser l'évolution des rapports de force agricoles



CHAMBRES-AGRICULTURE.FR
Publiée reprise par sudouest.fr le 7/02

Année	1983	1989	1995	2001	2007	2013
CNSTP [1]	7,08	—	—	—	—	—
FNSP [2]	5,8	—	—	—	—	—
Confédér. paysanne [3]	—	18,33	20,57	27,75	20,05	19,66
FFA [4]	5,89	5,19	—	—	—	—
Coordination rurale [5]	—	—	12,17	12,15	18,7	21,12
FNSEA-[CN]JA [6]	60,72 [8]	62,89 [9]	56,44	52,8	55,19	53,39
Modéf [7]	9,84	7,86	5,05	3,62	2,92	1,96
Divers	10,67	5,73 [10]	5,76	3,68	3,15	3,86 [11]
Total (%)	100	100	100	100	100	100

[Cordelier, 2013](#). Résultats « exploitants » 1983-2013



[Bayse-Lainé, 2020](#). Zones de force syndicales 2019

Plan

Introduction

- 1- Les élections consulaires agricoles : une spécificité française ?
- 2- Collecter et sérier des données électorales dispersées
- 3- Les régions du syndicalisme co-gestionnaire face à l'axe méridien de la Coordination rurale et des bastions isolés de la gauche paysanne

Perspectives

1- Les élections consulaires agricoles : une spécificité française ?

1.1. Une spécificité française au regard de la littérature internationale

□ Les liens entre agriculture et élections générales

- ✓ Variation des dépenses/politiques publiques agricoles au moment des élections générales ([Blais, 1978](#) ; [Cole, 2009](#) ; [Kjær et Therkildsen, 2013](#))
- ✓ Effets des élections/gouvernements sur le financement public agricole ([Klomp et De Haan, 2013](#) ; [Choi et Lim, 2023](#))
- ✓ Clientélisme et électorat agricole ([Mulgan, 2013](#) ; [Mangonnet et al., 2018](#) ; [Feldhoff, 2017](#) ; [Wang et al., 2025](#)).
- ✓ Pratiques/modèles agricoles et comportements/programmes électoraux ([Sayre, 2011](#) ; [Scala et al., 2015](#) ; [Lubarda, 2020](#)).

□ Facteurs électoraux

- ✓ Systèmes de culture, pratiques agricoles
- ✓ Typologie rurale (productiviste/récréative)

Comparaison des Chambres d'agriculture dans 12 pays européens

Pays	Date de création	Échelle	Statut juridique	Durée des mandats	Nombre de représentants élus	Nombre de Chambres locales (le cas échéant à plusieurs échelons)
Allemagne	1849-1900	Infranationale	Droit privé	3-6 ans	5-244	1-13 / 7
Autriche	1908	Infranationale	Droit privé	4 ans	350	9 / 70
Pologne	1919	Infranationale	Self-governmental status (ni public, ni privé)	4 ans	4 152	16
France	1924	Infranationale	Droit public	6 ans	4 200	21 / 95
Hongrie	1994	Infranationale	Droit public	4 ans	27	20
Luxembourg	1924	Nationale	Droit privé	5 ans	19	0
Tchéquie	1992	Infranationale	Droit privé	3 ans	40	58 / 2
Estonie	1996	Nationale	Droit privé	3 ans	15	0
Slovénie	2000	Nationale	Droit public	4 ans	800	13
Croatie	2009	Nationale				
Bulgarie	2023	Nationale				
Lituanie			Droit public			

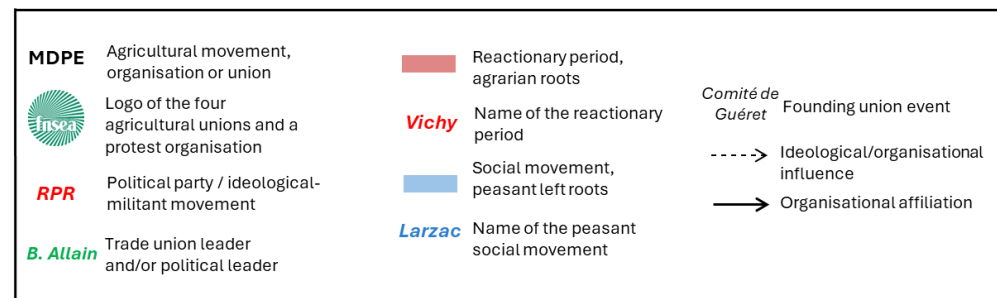
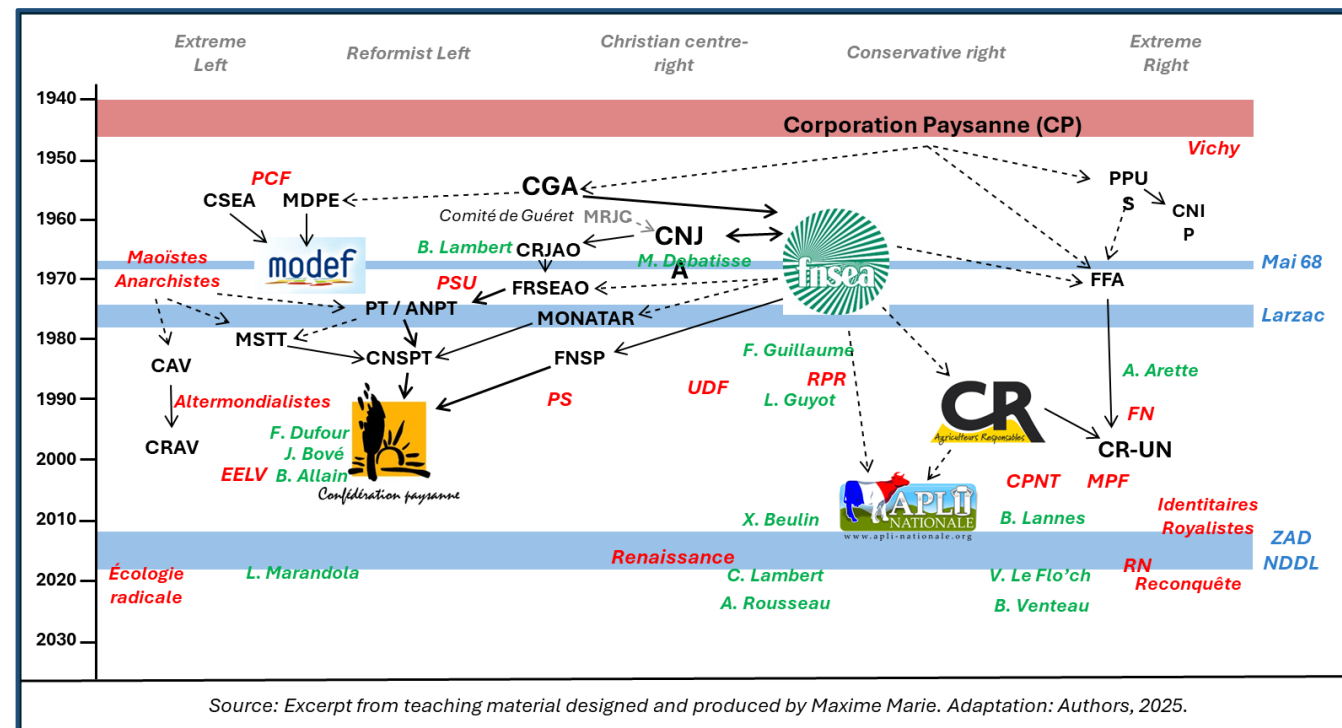
NB : en Allemagne les Chambres sont organisées à l'échelle des Länders, les chiffres correspondent donc aux valeurs minimales et maximales, étant entendu que les Chambres n'ont pas toutes répondu à l'enquête 2007. Le slash distingue pour l'Allemagne la donnée liée une association regroupant 5 Länders dans une même Chambre, et pour les autres pays les chiffres des échelles régionales et infra-régionales.

Sources : Chambres d'Agriculture n° 960 - 2007 / COPA-COGECA – Compilation : Auteurs

1.1. Quelle spécificité française ?

□ Un segment de l'étude de la représentation des mondes agricoles (Bruneau, 2013) : le syndicalisme

- ✓ MODEF (Tavernier, 1968 ; Grosso, 1978 ; Blanc, 2016), FNSEA (Dubois et al., 2009 ; Chupin et Mayance, 2013), Confédération Paysanne (Martin, 2005 et 2008) et Coordination Rurale (Purseigle, 2010)
- ✓ Segmentation syndicale face au à la cogestion FNSEA-JA et qui s'ancre dans des blocs agrariens (CR) et socialistes historiques (MODEF, CP)

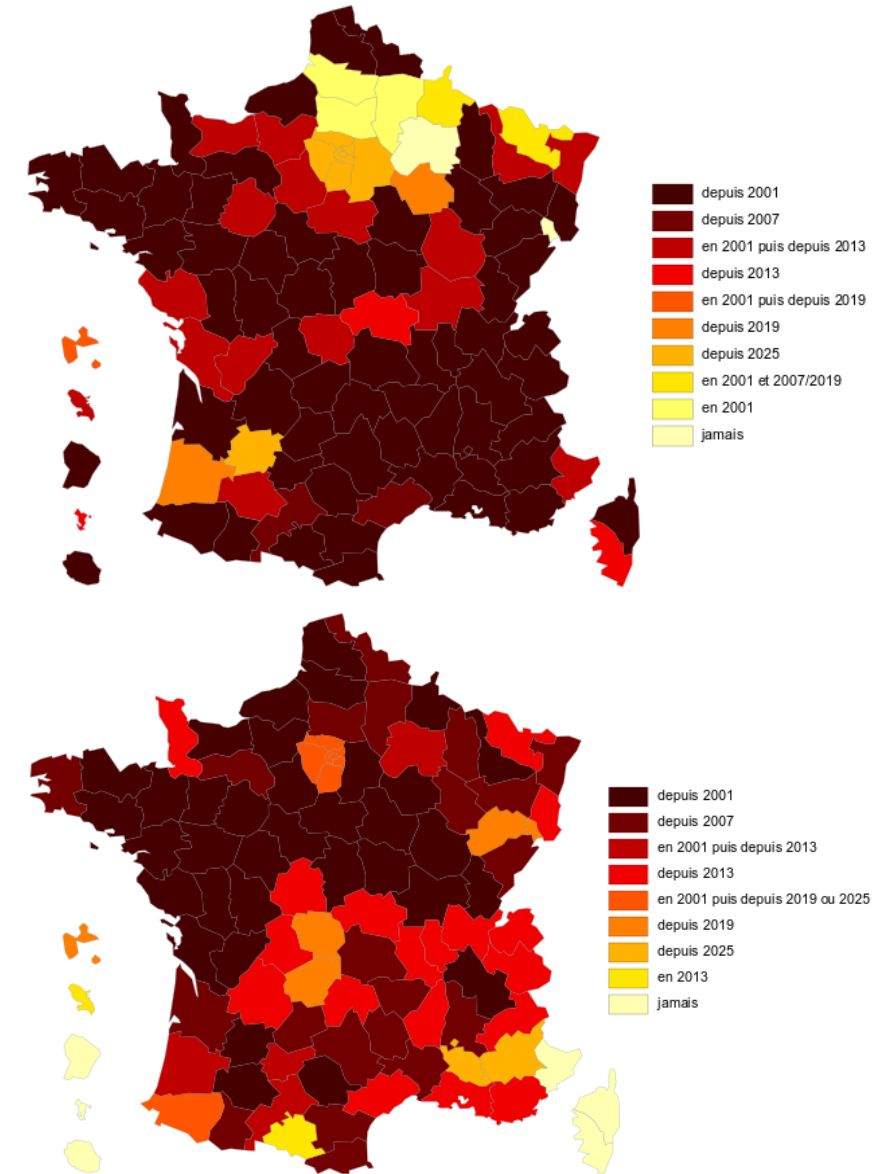


1.1. Quelle spécificité française ?

□ Un segment de l'étude de la représentation des mondes agricoles (Bruneau, 2013) : le syndicalisme

- ✓ MODEF ([Tavernier, 1968](#) ; [Grosso, 1978](#) ; [Blanc, 2016](#)), FNSEA ([Dubois et al., 2009](#) ; [Chupin et Mayance, 2013](#)), Confédération Paysanne ([Martin, 2005 et 2008](#)) et Coordination Rurale ([Purseigle, 2010](#))
- ✓ Segmentation syndicale face au à la cogestion FNSEA-JA et qui s'ancre dans des blocs agrariens (CR) et socialistes historiques (MODEF, CP)
- ✓ Résistance méridionale, Centre-Ouest et dans les DOM du MODEF. Meilleure représentativité de la CR/CP, mais plafonds de verre départementaux

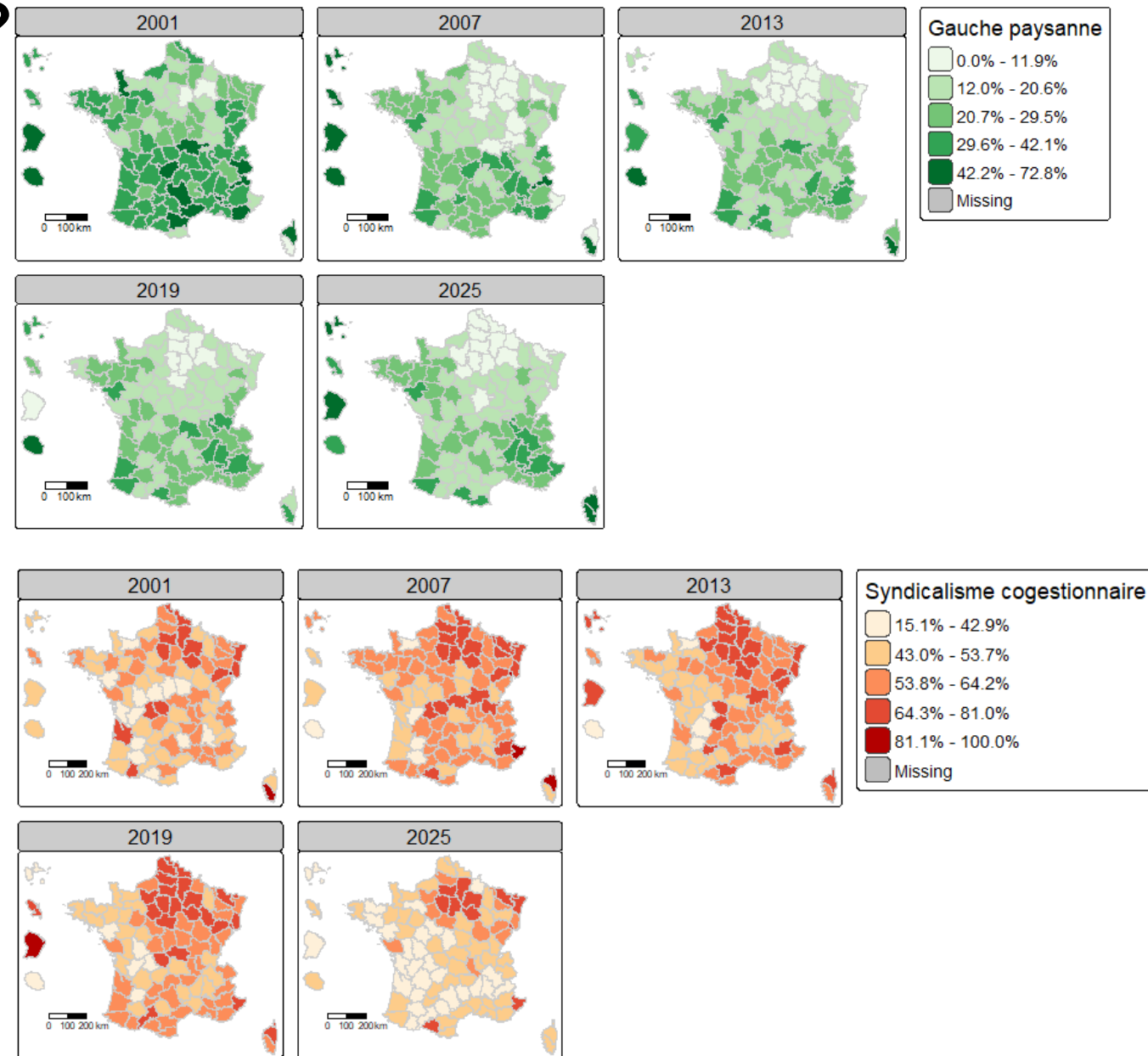
Évolution de la représentativité départementale de la Confédération Paysanne (en haut) et de la Coordination Rurale (en bas) aux élections consulaires (2001-2025)



1.1. Quelle spécificité française ?

□ Un segment de l'étude de la représentation des mondes agricoles (Bruneau, 2013) : le syndicalisme

- ✓ MODEF ([Tavernier, 1968](#) ; [Grosso, 1978](#) ; [Blanc, 2016](#)), FNSEA ([Dubois et al., 2009](#) ; [Chupin et Mayance, 2013](#)), Confédération Paysanne ([Martin, 2005 et 2008](#)) et Coordination Rurale ([Purseigle, 2010](#))
- ✓ Segmentation syndicale face à la cogestion FNSEA-JA et qui s'ancre dans des blocs agrariens (CR) et socialistes historiques (MODEF, CP)
- ✓ Histoire méridionale et dans le Centre-Ouest du MODEF où il résiste, en plus des DOM. Amélioration de la représentativité de la CR et de la CP, mais plafonds de verre persistant dans certains départements
- ✓ Resserrement du syndicalisme cogestionnaire dans les « terres à betteraves »



1. Littératures française et internationale : facteurs électoraux

☐ Systèmes et structures de productions

- ✓ Mode de production privilégiant **coopération/mutualisme** = favorable à la **participation électorale**
- ✓ En France comme aux USA, l'**agriculture biologique** polarisée aux extrêmes des champs politiques et syndicaux
- ✓ En France :
 - **petite/moyenne exploitation & viticulture et primeuriste** favorables au MODEF
 - **grande exploitation céréalière et industrielle** favorable au syndicalisme co-gestionnaire, puis à sa contestation agrarienne
 - **l'élevage intensif** devient favorable au syndicalisme cogestionnaire

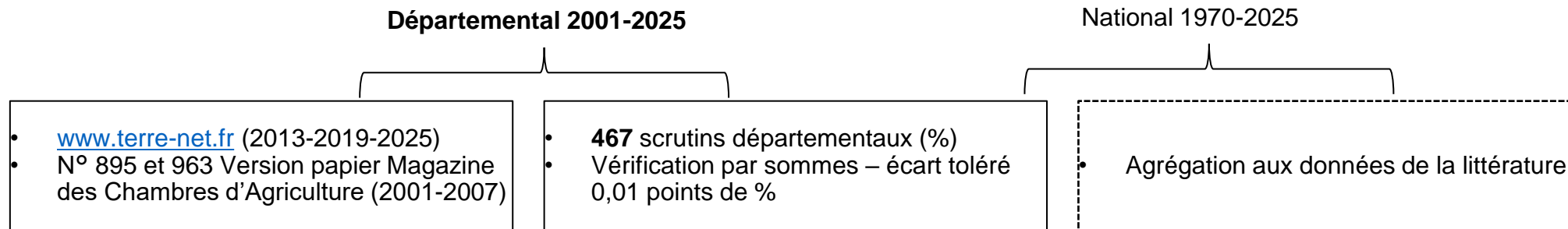
☐ Contexte rural et géographie régionale

- ✓ **Implantation locale** d'un syndicat, **regroupement local** de sa base = favorables à ses scores électoraux
- ✓ **Campagnes récréatives** associées aux agricultures alternatives/de service = favorables aux formations démocrates aux USA/progressistes & écologistes
- ✓ **Campagnes agroindustrielles** = favorables aux républicains (USA) et aux conservateurs
- ✓ **En France**, les campagnes socialistes/communistes ont été liées au MODEF
- ✓ Les **DROM** connaissent des stratégies d'alliance singulières souvent favorables à la gauche paysanne
- ✓ En France, le **Nord-Est & le Bassin parisien** = FNSEA-JA ; **Sud-Ouest & Bassin aquitain** = CR ; montagnes = contrastes électoraux

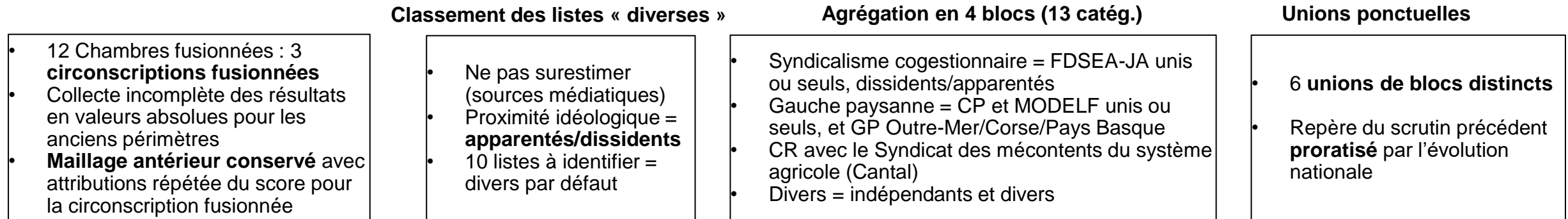
2- Collecter et sérier des données électorales dispersées

2.1. Démarche méthodologique

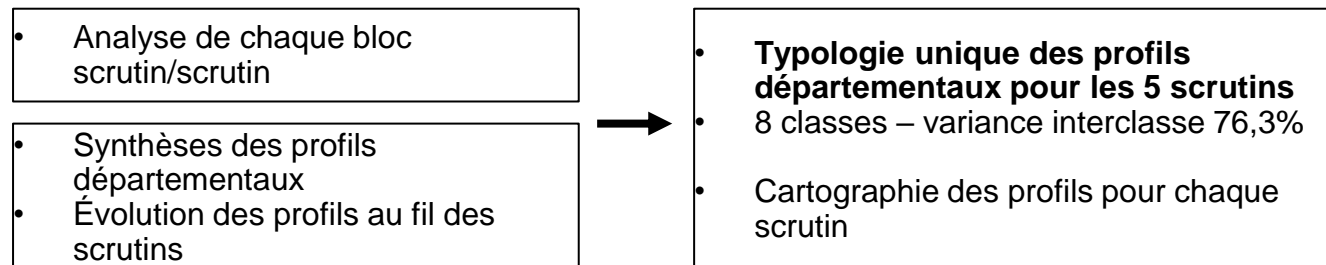
1 - Collecte et consolidation de deux jeux de données



2 - Harmoniser une série départementale 2001-2025



3 – Analyses géostatistiques



$$A_{i,d}^* = \frac{A_{i,d} + B_{i,d}}{(A + B)_{i,d}} \times A_{i,d} \quad \text{Sachant que} \quad A_{i,d}^* = \frac{A_{i,d} + B_{i,d}}{(A + B)_{i,d}} \times A_{i,d}$$

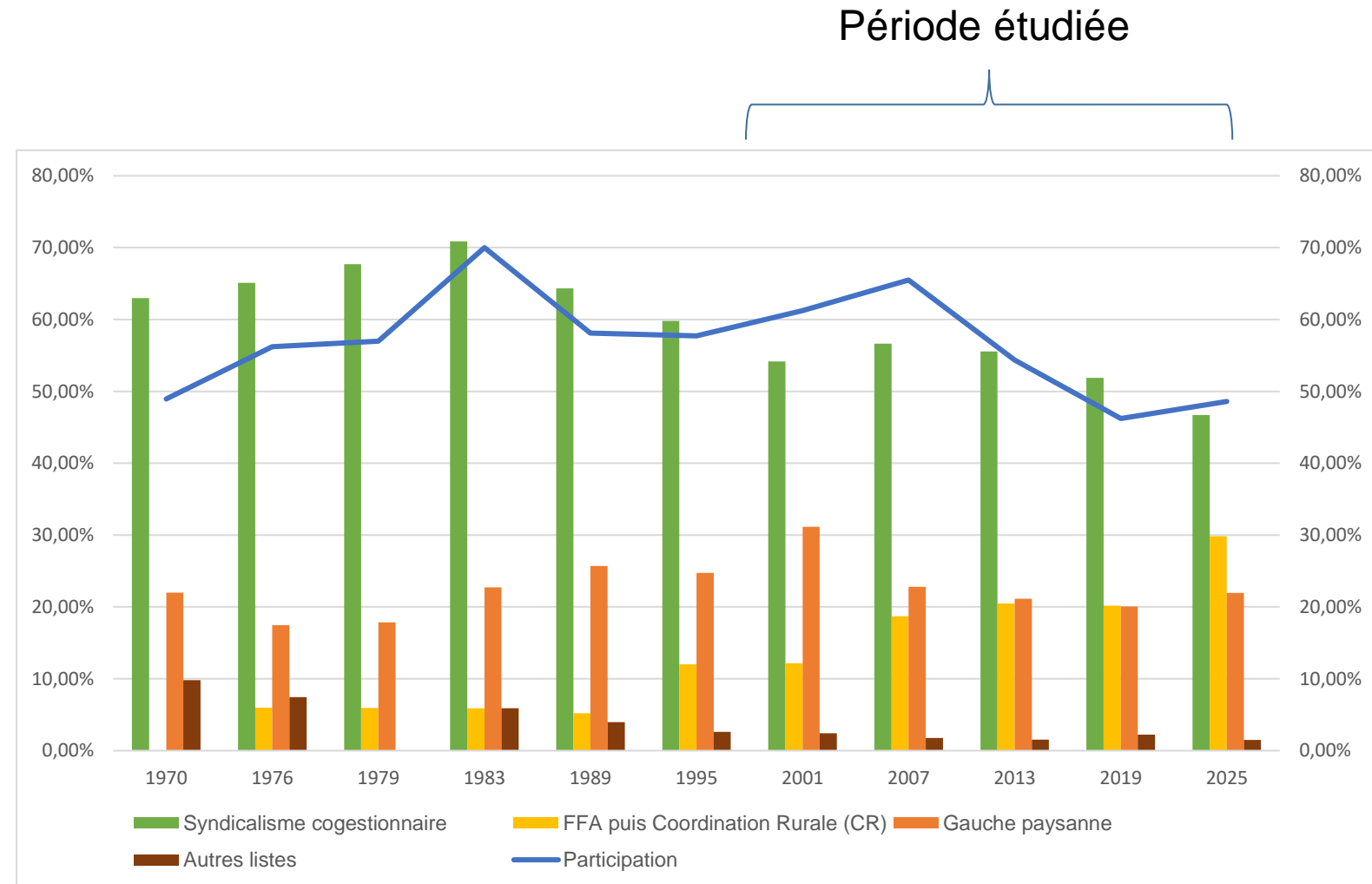
A et B = deux syndicats faisant union à une date i dans un département d faisant partie d'un ensemble national n
i-1 = date du précédent scrutin
* = résultat estimé objet du calcul.

3- Les régions du syndicalisme cogestionnaire face à l'axe méridien de la coordination rurale et des bastions isolés de la gauche paysanne

3. La géographie des rapports de force entre blocs syndicaux

☐ Tendances nationale au XXI^e siècle

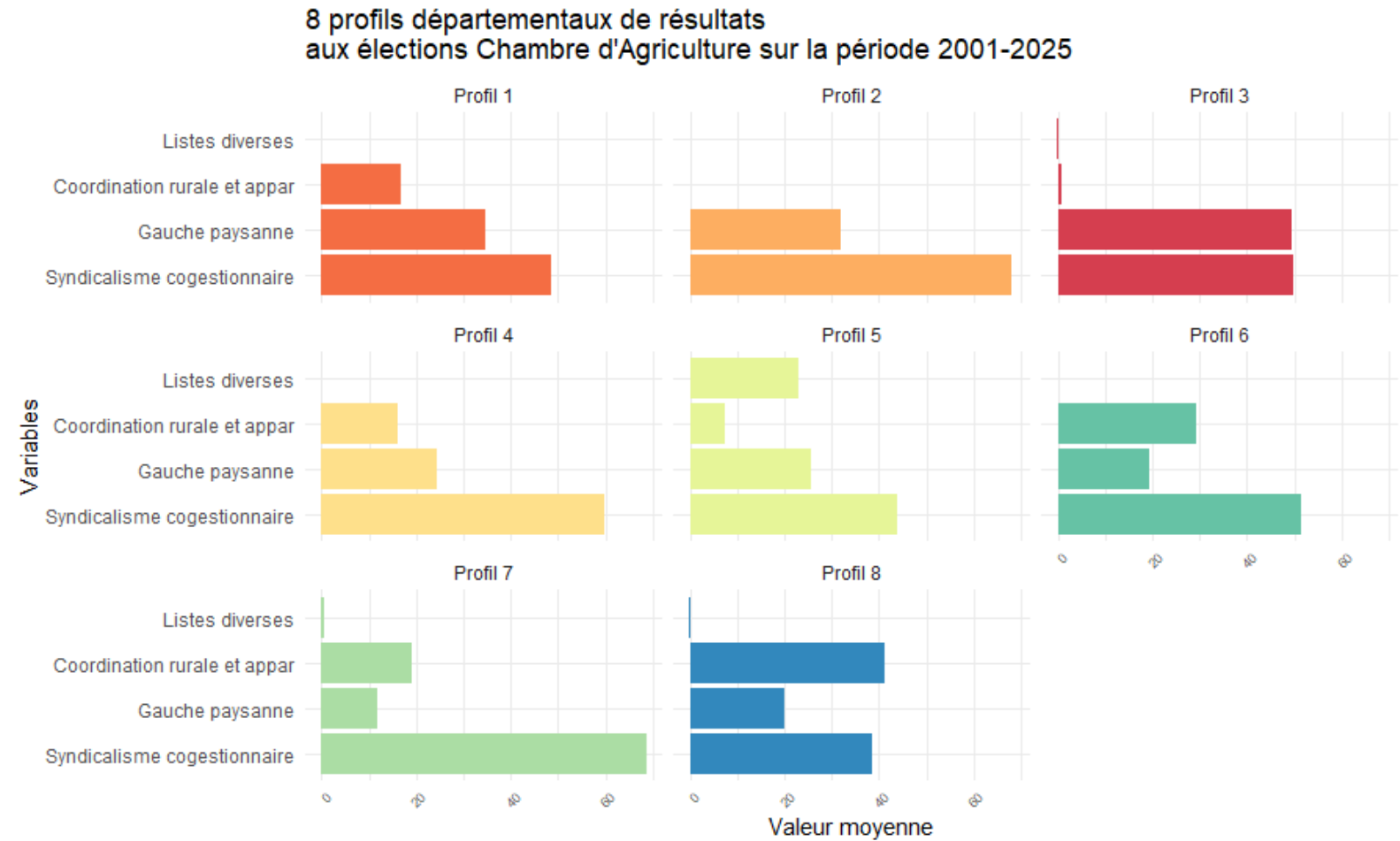
- ✓ Un nouvel étiage bas de la participation après un pic.
- ✓ L'ascension en palier de la CR se fait détriment de la gauche paysanne qui avait atteint son **maximum historique** en 2001...
- ✓ ... puis du syndicalisme cogestionnaire, en **baisse tendancielle** depuis 1983 malgré le regain de 2007.
- ✓ /!\ Évolution de la couverture syndicale (CR, Modéf) → échelle **départementale**



3. La géographie des rapports de force entre blocs syndicaux

□ Une typologie en 8 classes

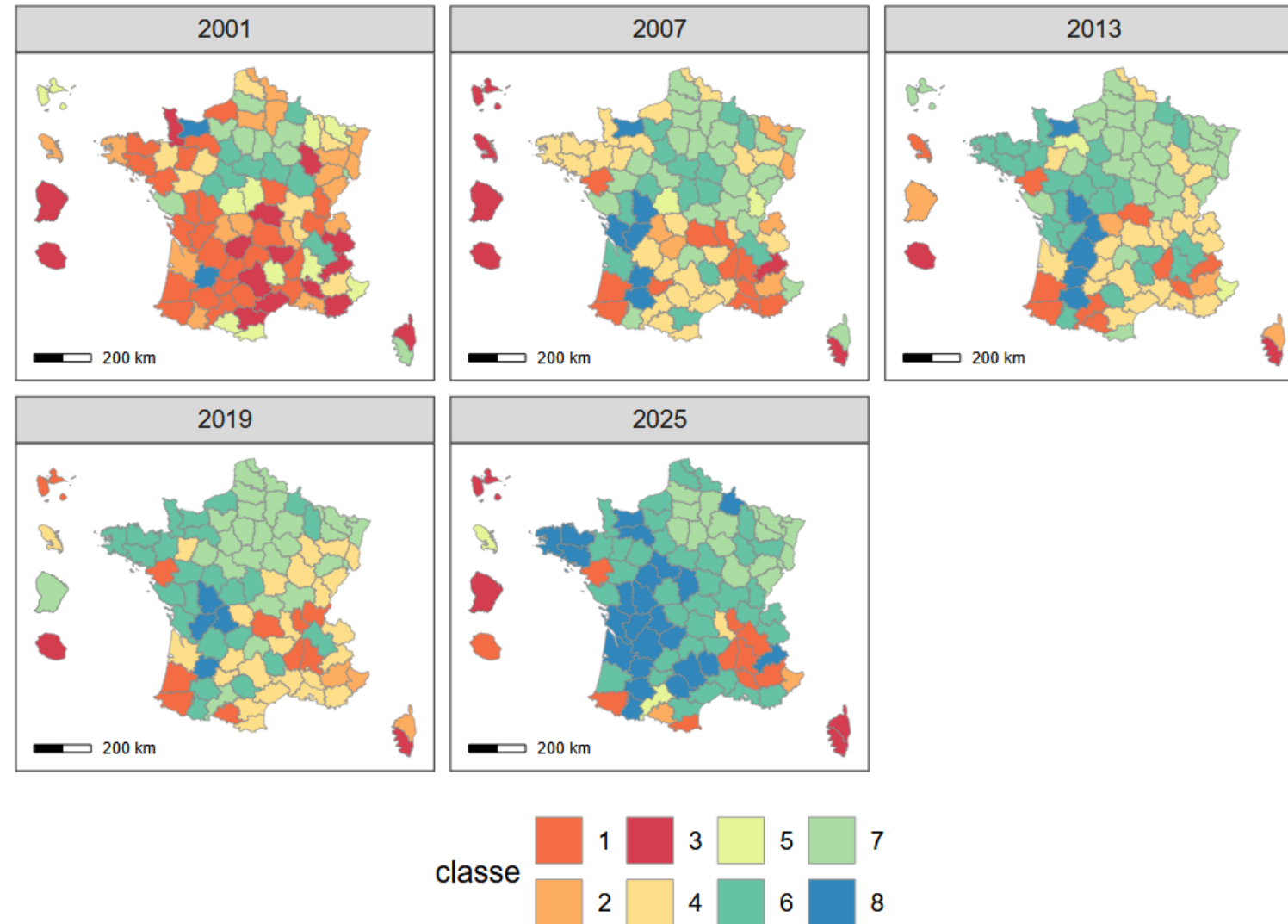
- ✓ **Surreprésentation d'un seul bloc** : 7 (syndicalisme cogestionnaire), 8 (CR), 1 et 3 (GP) et 5 (divers).
- ✓ **Absence d'un bloc** : 2 et 3 (CR).
- ✓ Profil **moyen** des 5 scrutins : classe 4
- ✓ Profil **moyen** de 2025 : classe 6.



3. La géographie des rapports de force entre blocs syndicaux

☐ Bastions vs. swing départements

- ✓ L'**archipel** de la gauche paysanne : Ardèche/Drôme/Vaucluse, Réunion, Pyrénées-Atlantiques/Landes, Loire-Atlantique, Corse-du-Sud.
- ✓ L'**axe méridien** (Tarbes-Caen) de la CR dans l'Ouest : bastion du Lot-et-Garonne, zones de force du Calvados, du Gers et de la Vienne, dans une moindre mesure Charente et Haute-Vienne.
- ✓ Le **cluster régional** du nord du Bassin parisien et du nord-est du pays du syndicalisme co-gestionnaire.

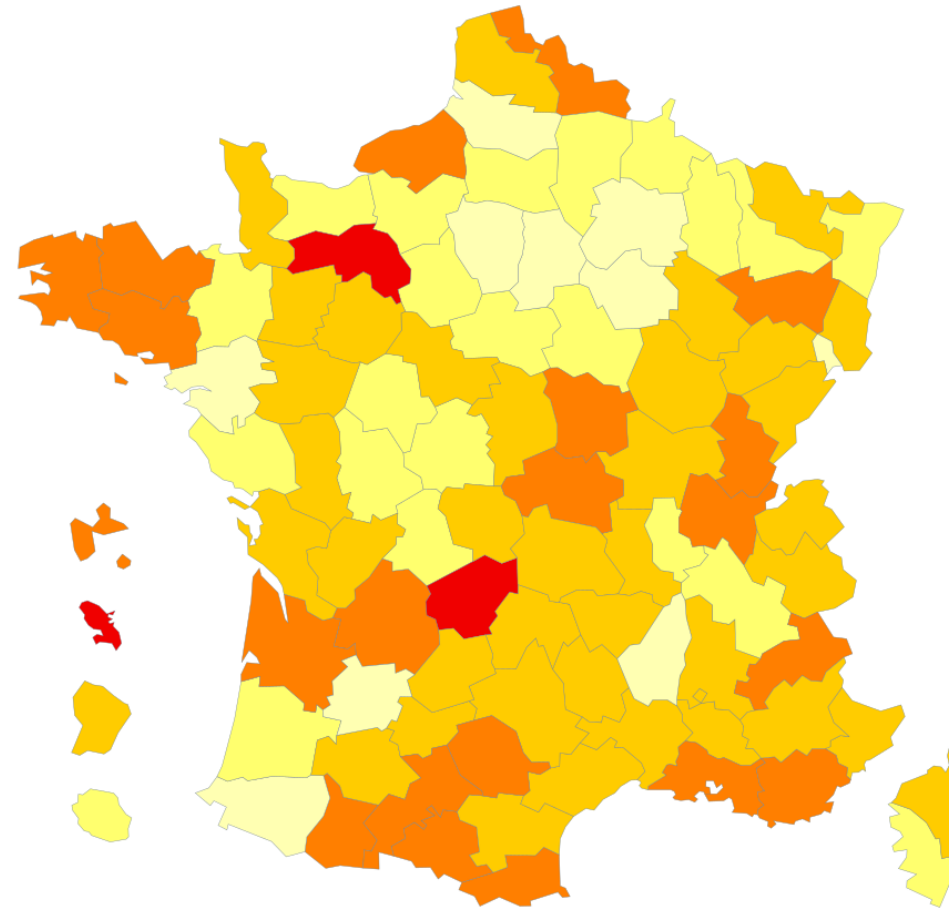


Michael Bermond – UMR ESO 6590, 2025

3. La géographie des rapports de force entre blocs syndicaux

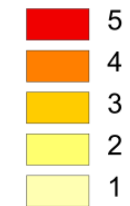
❑ Des classes inégalement réparties dans le temps et entre départements

- ✓ Classes 1, 2, 3 et 5 ↘↘ (2001-2007) et se stabilisent à un niveau bas, voire nul.
- ✓ Classes 4, 6, 7 et 9 ↗↗ (2001-2007), puis se stabilisent (2007-2019). 2019-2025 : ✗ (4), ↘ (7), ↗↗ (6), ↗↗↗ (8).
- ✓ Moyenne : **2,9 classes/département**, mais 3 départements très instables (5 classes) vs. 10 monolithiques (une seule classe) + 14 très stables (4 x même classe).



Stabilité du profil électoral

(nombre de classes auxquelles le département est affecté au fil des 5 scrutins)

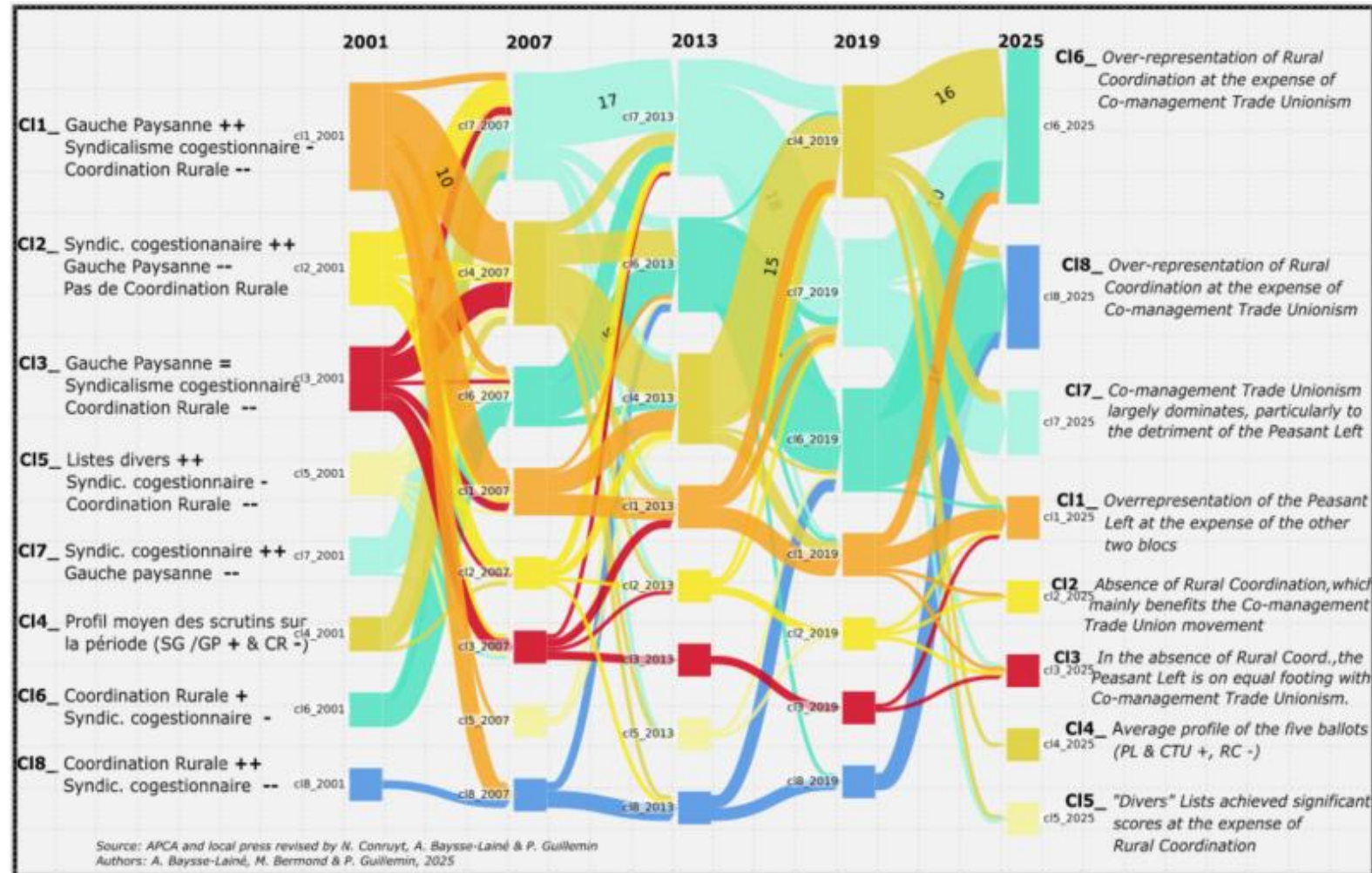


3. La géographie des rapports de force entre blocs syndicaux

10 grands types de trajectoires

- ✓ 1 : Fidélité au syndicalisme co-gestionnaire (bastions du nord du Bassin parisien et nord-est du pays)
- ✓ 2 : Contestation +/- précoce du SCG par la CR (sud, ouest et franges du Bassin parisien)
- ✓ 3 : CR +/- précocement importante mais restant minoritaire (interface Bassin parisien/Ouest)
- ✓ 4 : CR ravit tardivement à la GP son rôle de 1^{er} opposant (du Var au Tarn-et-Garonne, Centre-Est)
- ✓ 5 : CR précocement (très) importante (Bretagne, centre- et sud-ouest)
- ✓ 6 : Fidélité à la CR (bastions de la méridienne)
- ✓ 7 : Fidélité (relative) à la GP (bastions en archipel)
- ✓ 8 : Équilibres fluctuants entre GP et SCG en présence de la CR (dispersion spatiale)
- ✓ 9 : Équilibres fluctuants entre GP et SCG en l'absence de la CR (hors de l'Hexagone)
- ✓ 10 : difficiles à classer

Changes in the number of departments in electoral union configuration categories over the course of agricultural consular elections (2001-2025)



Perspectives

❑ Consolider les données sur les élections consulaires agricoles

- ✓ Vérifier les dernières listes « Divers » non identifiées
- ✓ Produire un jeu de données diachroniques (2001-2025) partageable à l'échelle départementale

❑ Approfondir l'analyse des configurations et trajectoires syndicales locales

- ✓ Intégrer les niveaux de participations pour mieux caractériser les zones de force.
- ✓ Étudier les liens entre ces configurations/trajectoires et d'autres dynamiques des espaces agricoles et ruraux :
- tenir compte de l'évolution de la cogestion dans les filières ([Repplinger, 2015](#) ; [Blancaneaux, 2024](#))
- explorer les liens aux transitions agricoles et alimentaires ([Bermond et Guillemin, 2024](#))
- comparer ces résultats électoraux à ceux des élections générales ([Géographie en mouvement et Rivière, 2022](#) ; [Vandermotten et al., 2025](#))
- comparer les derniers scrutins à la nouvelle typologie des espaces ruraux ([Talandier et Acadie Coopérative, 2023](#)).

Remerciements :

- Solange Fristch (Chambre d'Agriculture d'Alsace)
- Chantal Vedovini (Préfecture de Haute-Savoie)
- Le Bureau des élections et de la réglementation de la préfecture de Corse-du-Sud
- La bibliothèque de l'ISARA
- Valentin Brochard (Collectif Nourrir)
- Sylvie François (Confédération Paysanne)
- Université de Grenoble Alpes (financement stage d'excellence)
- Noémie Conruyt (stagiaire)
- Aliette Roux (Progedo-Loire)
- Thomas Puech (INRAE-Aster)
- Jean-Yves Courtonne (INRIA-Steep)
- Maxime Marie (ESO-Caen)