



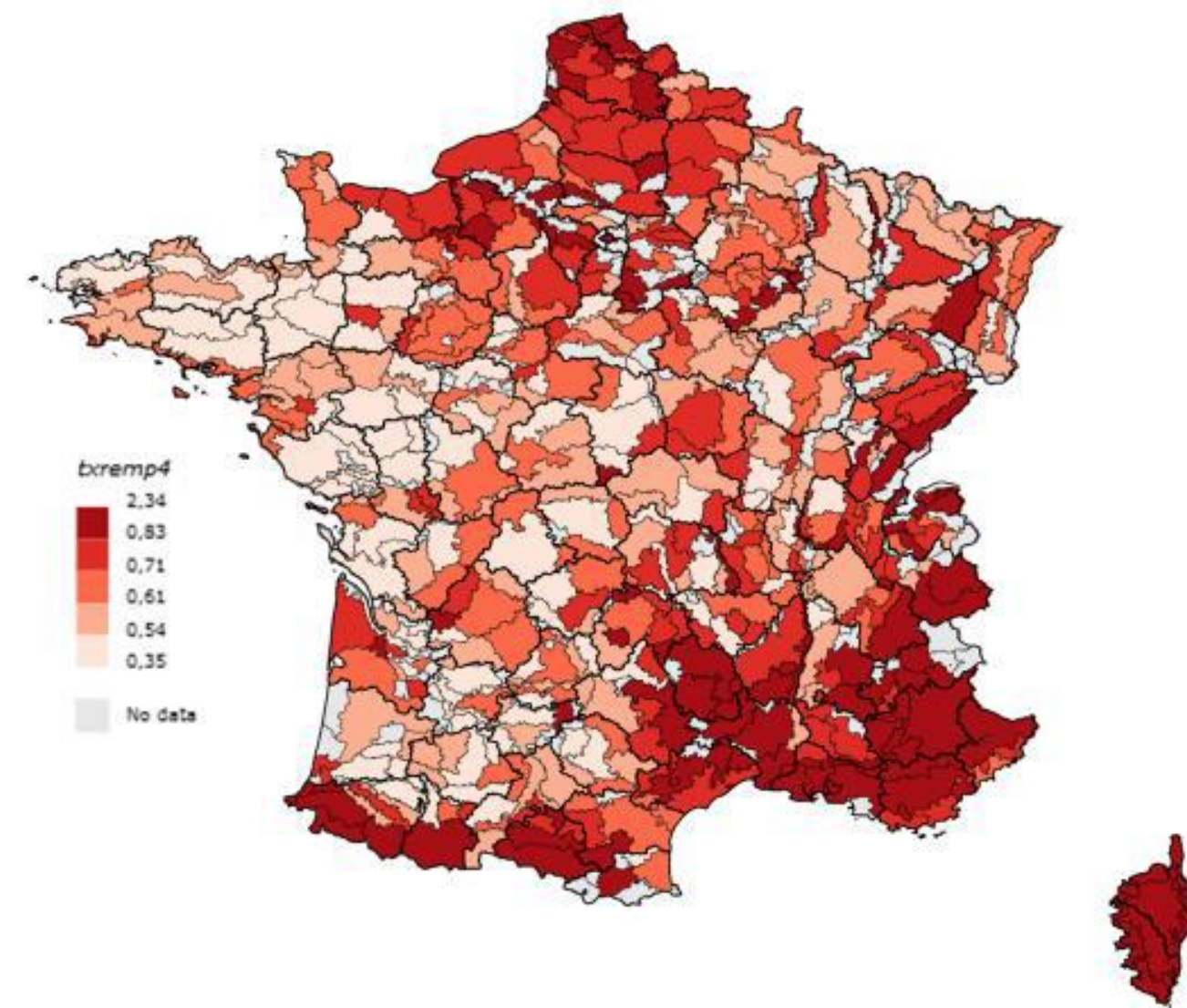
# **Avant la retraite, envisager le devenir de son exploitation en Bretagne en l'absence de successeurs familiaux**

**Antonin Khosrovaninejad (INRAE), Emma Ramel (INRAE), Véronique Lucas (INRAE), Romain Melot (INRAE)**

**Présentation JRSS, 16 & 17 décembre 2025**

# 1. Contexte : une crise de reproduction de la population agricole

- La moitié des agriculteur/rices atteindra l'âge légal de départ en retraite d'ici 2030 (Agreste, 2021).
- 20 400 sorties annuelles du métier par en moyenne entre 2015 et 2022 (Auvigne et al., 2024).
- Un taux de remplacement moyen de 68% entre 2015 et **remplacé** (Auvigne et al., 2024).

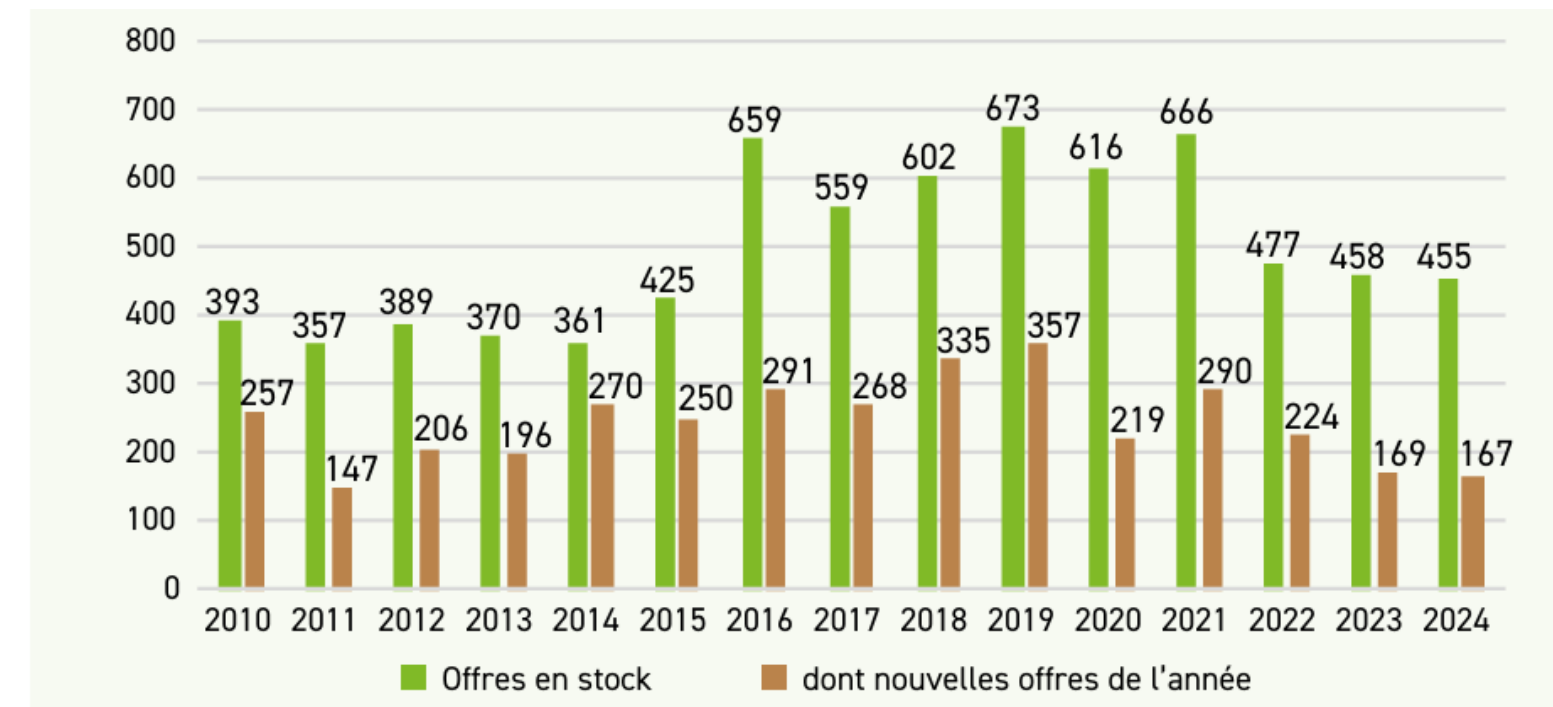


Taux de remplacement moyen sur la période 2017-2020  
Source : Ibgui (2023) d'après données MSA

# 1. Crise de vocation ou difficultés d'accès au foncier ?

- Forte thématisation de la “crise de vocation agricole”, alors qu'**environ 20 000 porteurs de projets se présentent chaque année aux Points Accueil Installation** (Auvigne et al., 2024).
- Un déficit d'opportunités foncières pour les porteur/ses de projet, visible à travers l'**important non-recours des agriculteur/rices en fin de carrière aux dispositifs publics d'accompagnement de la transmission**
  - en Bretagne, environ 2000 départs par an mais seulement 200 nouvelles offres publiées sur le Répertoire Départ Installation (RDI).

=> un phénomène social à expliquer



Nombre d'offres d'exploitations mises en ligne sur le Répertoire Départ Installation en Bretagne entre 2010 et 2024 (Chambre d'Agriculture de Bretagne, 2025)

## 2. Etat de l'art

Une diversité de freins à la transmission :

- **Structure des exploitations :**
  - inadéquation entre offre et demande (Lataste and Chizelle, 2016 ; Chizelle et al, 2019)
- **Economiques :**
  - faibles retraites agricoles (Gaté & Latruffe, 2016)
  - concurrences foncières (Baysse-Lainé, 2022 ; Barral & Pinaud, 2017 ; Thareau, 2011)
- **Psychosociaux :**
  - incertitude et complexité des processus de transmission (Bessière, 2022 ; Jacques-Jouvenot, 2014 ; Jacques-Jouvenot, Sposito-Tourier & Casagrande, 2021 ; Mesnard, 2023 ; Richard-Frève, Cardona & Ollivier, 2024)
- **Politico-institutionnels :**
  - bureaucratisation (Baysse-Lainé, 2022 ; Mesnel, 2017 ; Gaté & Latruffe, 2016)

# 3. Problématisation

## Peu ou pas d'étude sur le non-recours

- Des études sur les politiques d'installation-transmission (Ibgui & Léger-Boch, 2024 ; Gazo, 2023 ; Guéringer, 2023) mais peu sur leur réception par les agriculteurs.
- Biais de sélection : sous-représentations des agriculteur/rices éloigné/es des organisations agricoles et de l'action publique.

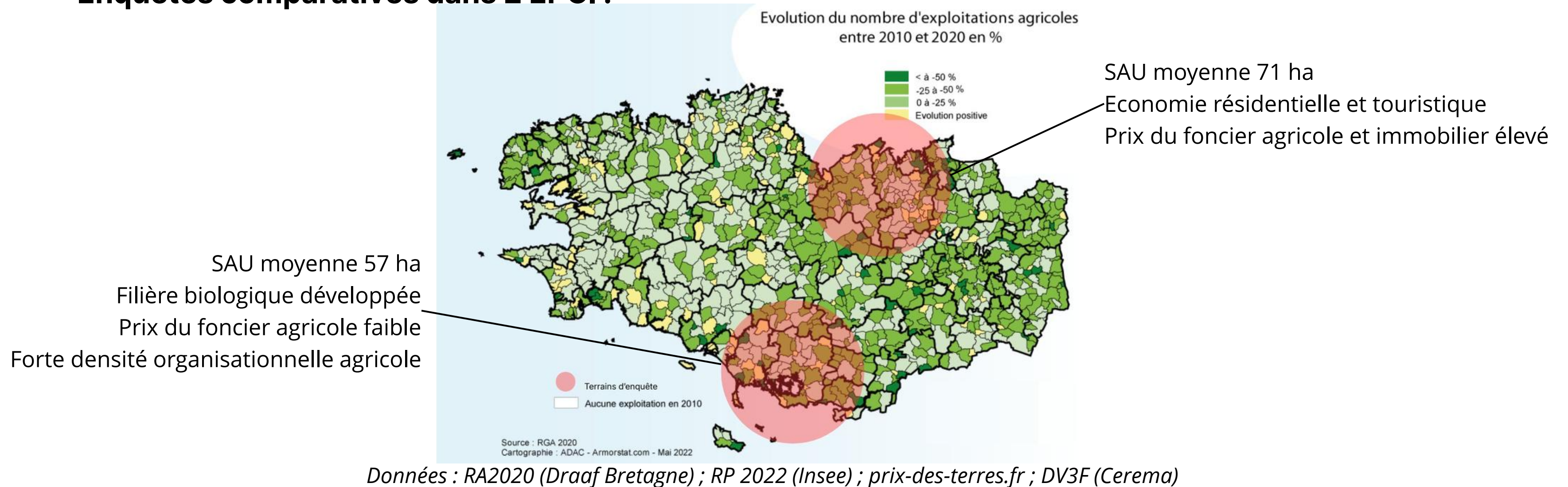
Hypothèse : le non recours aux dispositifs d'action publique est lié à leur inadaptation aux scénarios et stratégies de transmission des agriculteur/rices.

**Question de recherche : *quelles postures et stratégies des agriculteur/rices en fin de carrière sans héritiers familiaux et n'ayant pas recours aux dispositifs d'action publique ?***

Cadre théorique : sociologie compréhensive (Darré, Mathieu & Lasseur, 2004)

## 5. Matériel et méthodes

- **La Région Bretagne** : 1 installation pour 2 départs en moyenne et un important non recours au RDI
- **Enquêtes comparatives dans 2 EPCI** :



- **Entretiens semi-directifs auprès de 23 agriculteurs** (11 terrain Nord, 12 terrain Sud) de 55 ans et +, sans héritiers familiaux et non inscrits au RDI au moment de l'enquête, réalisés entre mars et juillet 2025
- Biais : taux de réponse 59%, taux de refus 15%, recrutement "boule-de-neige"

# 6. Principaux résultats

## 6.1. De multiples scénarios et stratégies de transmission

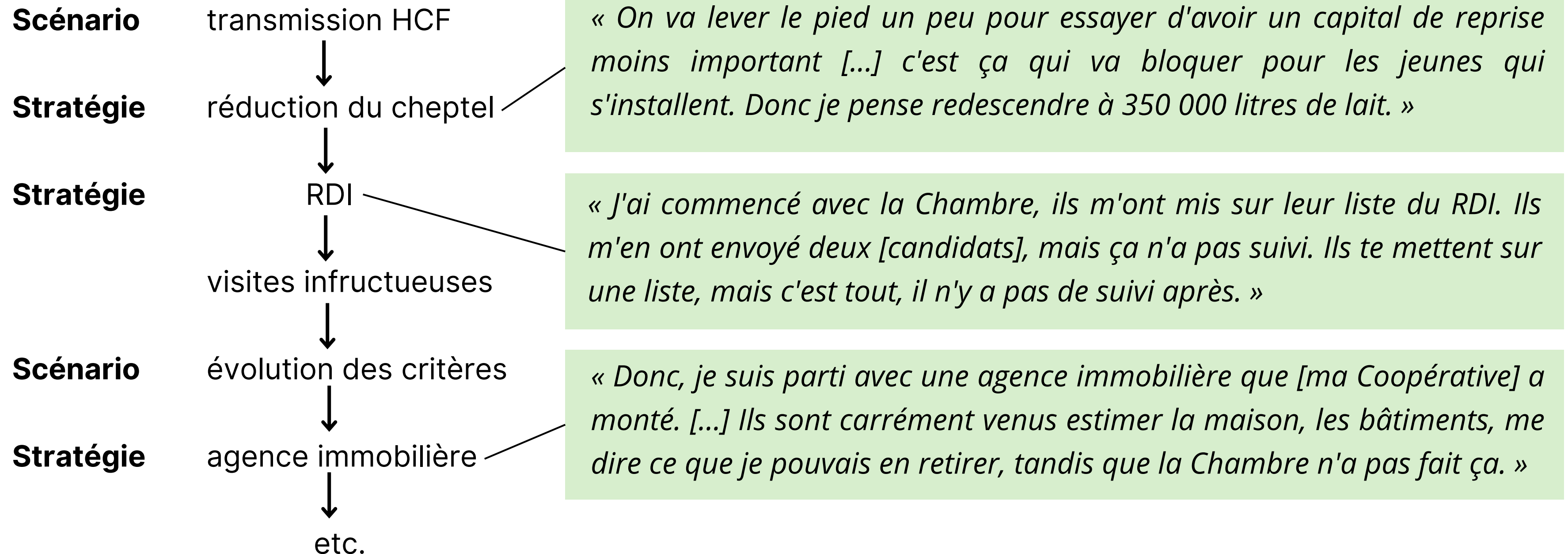
Scénarios de transmission envisagés	Stratégies mises en oeuvre
Transmission à un enfant ; Transmission à l'époux/se ; Transmission à un/e associé/e ; Transmission à un salarié/e ; Transmission hors cadre familial ; Cession des terres à un agriculteur voisin, le plus souvent pour conforter une installation récente ; Démantèlement de l'exploitation et vente du logement sur le marché immobilier ; Transmission progressive des différents ateliers et du foncier ; Solutions mixtes ;	Poursuite de l'activité et report du départ en retraite ; Embauche d'un salarié ; Délégation de la transmission à la SAFER ; Sollicitation d'une agence immobilière agricole ; Sollicitation de conseils auprès de la coopérative, du centre de gestion et de la banque ; Sollicitation du bouche-à-oreille ; Phase de salariat post-transmission (agricole ou non agricole) ; Investissements de mise en valeur de l'exploitation (achats de terres, rénovations de bâtiments) ; Aménagements visant à limiter la valeur de l'exploitation (réduction du cheptel, limitation des investissements) Débrayage : diminution ou arrêt d'une activité ;

- une préférence pour la transmission à un/e héritier/re familial/e et, en son absence, à un/e porteur/se de projet issu/e du milieu d'interconnaissance
- Agrandissements pour "conforter" envisagés positivement, en opposition aux agrandissements expansionnistes

## 6. Principaux résultats

### 6.2. Des scénarios et stratégies qui peuvent coexister, se combiner, se succéder selon une logique itérative

Le cas de Stéphane, 64 ans, éleveur laitier, terrain Nord :



## 6. Principaux résultats

### 6.3. Des facteurs individuels de la transmission

- En accord avec la littérature, des scénarios et stratégies de transmission contraints par les besoins des agriculteur/rices en fin de carrière

Besoins	Occurrences terrain Nord	Occurrences terrain Sud	Occurrences totales
Santé	10	5	15
Revenus de retraite	8	6	14
Soin des proches	5	4	9
Perpétuation de l'exploitation / du patrimoine familial	2	5	7
Conserver/quitter la maison d'habitation	3	3	6
Continuer à avoir une activité agricole	3	2	5

## 6. Principaux résultats

### 6.4. Des facteurs territoriaux de la transmission

- Des jugements contrastés vis-à-vis des profils d'agriculteurs non issus du milieu agricole (NIMA)...

*« Il y a eu une personne [qui n'est pas du coin] qui a repris, en plantes aromatiques et en teintures. Ça va faire la deuxième ou troisième année. Ça fonctionne. » — Lilian, éleveur laitier, terrain Sud*

*« Ils n'ont pas l'argent pour acheter le cheptel. Alors, ils ont lancé une cagnotte pour acheter les vaches. Tu te rends compte ? Ça ne peut pas aller. [...] C'est pas réaliste du tout, ils ne vont jamais gagner leur vie. » — Yvon, éleveur laitier, terrain Nord*

- ...qui peuvent s'expliquer, dans le terrain Sud, par des effets de socialisation et d'acculturation
  - développement plus important des filières bio (15%) et en circuit court (15%)
  - densité organisationnelle, notamment des CUMA (1,2 par commune) dans lesquelles se côtoient IMA et NIMA

=> la diversité du système productif agricole local semble favoriser l'ouverture à une diversité de profils

## 6. Principaux résultats

### 6.5. Des facteurs territoriaux de la transmission

- Dans les territoires sujets à l'inflation foncière et immobilière, une “tentation du démantèlement”

	Terrain Nord	Terrain Sud
Prix moyen de l'hectare agricole en 2025	5550-7500€	4 750€
Prix médian du m2 construit (maisons) en 2024	1900-3200€	1900-2400€

Données : [prix-des-terres.fr](https://prix-des-terres.fr) ; DV3F (Cerema)

*« J'ai un corps de ferme qui vaut plus cher que les bâtiments agricoles. [...] Il y en a qui sont intéressés uniquement par le bloc cochon, mais c'est trop près de la maison, donc je pénalise le corps de ferme. Donc il faut peut-être faire le choix de vendre le corps de ferme un peu plus cher, raser des bâtiments agricoles et puis revendre la terre plus tard. [...] il y a des gens qui recherchent des corps de ferme ou des maisons comme ça, soit pour louer, soit pour venir en retraite dans 4-5 ans. En plus, c'est proche de la mer, de Saint-Malo, du TGV. Ceux qui ont visité là, c'était des Parisiens justement. » — Philippe, éleveur porcin, terrain Nord*

# 7. Conclusion

## Comment expliquer le non-recours au RDI ?

- **Un décalage entre les instruments d'action publics et la réalité des scénarios et stratégies de transmission**
  - stratégies reposant sur les relations interpersonnelles, les arrangements informels, adaptés aux réalités locales (besoins, contraintes, opportunités), et l'autochtonie.
  - RDI : un outil standardisé, impersonnel et déterritorialisé
- **Un contexte territorial non pris en compte par les services de la Chambre d'Agriculture, organisés à l'échelle départementale/régionale et disposant de peu de moyens humain**

=> non-recours, attitudes de méfiance vis-à-vis des institutions, recours au conseil privé

# Bibliographie

- Agreste (2022, juillet 8). Âge des exploitants et devenir des exploitations. Direction régionale de l'alimentation, de l'agriculture et de la forêt de Bretagne.
- Auvigne, F., Colin, E., Daniel, P., Rozieres, J., Huin-Morales, B. (2024). Evaluation des freins fiscaux et non fiscaux au renouvellement des générations en matière agricole. (s. d.). Ministre de l'Agriculture, de l'Agro-alimentaire et de la Souveraineté alimentaire. Consulté 11 décembre 2025, à l'adresse <https://agriculture.gouv.fr/evaluation-des-freins-fiscaux-et-non-fiscaux-au-renouvellement-des-generations-en-matiere-agricole>
- Barral, S., & Pinaud, S. (2017). Accès à la terre et reproduction de la profession agricole:Influence des circuits d'échange sur la transformation des modes de production. *Revue Française de Socio-Économie*, 18(1), 77-99.
- Baysse-Lainé, A. (2022). Vers un accès au foncier plus inclusif pour les néo-agriculteurs ? *Informations, réseaux et autochtonie. Espaces et sociétés*, 186187(3), 191-210.
- Bessière, C. (2003). Une profession familiale : Les trois dimensions de la vocation agricole. In *Charges de famille* (p. 237-273). La Découverte.
- Bessière, C. (2022). Les arrangements de famille. *Archives de philosophie*, 85(4), 29-49.
- Chizelle, B., Lataste, D., & Leroy, C. (2019). La maison, cet impensé des projets de transmission agricole hors du cadre familial. *Sociologies pratiques*, 39(2), 99-111.
- Darré, J.-P., Mathieu, A., & Lasseur, J. (2004). *Le sens des pratiques : Conceptions d'agriculteurs et modèles d'agronomes*. Editions Quae.
- Gaté, R., & Latruffe, L. (2016). Difficultés rencontrées lors de la transmission d'exploitations agricoles. Le cas de la Bretagne. *Économie rurale*, 351(1), 5-24.
- Gazo, C. (2023). *Qui pour gouverner l'installation en agriculture? Analyse compréhensive des transformations des mondes agricoles à l'aune de la multiplication des initiatives volontaires de soutien de l'installation* (Doctoral dissertation, Institut National Polytechnique de Toulouse-INPT).
- Jacques-Jouvenot, D. (2014). *Le paradoxe de la transmission du métier : Le cas des éleveurs*. SociologieS.
- Jacques-Jouvenot, D., Sposito-Tourier, M., & Casagrande, C. (2021). « Parce qu'il le vaut bien ! » : L'estimation d'une exploitation agricole et de son successeur (Franche-Comté). *Études rurales*, 208, 124-145.
- Lataste, D., & Chizelle, B. (2014). Une lecture psychosociologique des difficultés d'accès au métier d'agriculteur pour les candidats hors cadre familial:La confiance au cœur du processus de transmission-reprise ? *Pour*, 224(4), 15-27.
- Mesnard, P. (2023). *Mourir en salopette*. SociologieS.
- Mesnel, B. (2017). Les agriculteurs face à la paperasse:Policy feedbacks et bureaucratisation de la politique agricole commune. *Gouvernement et action publique*, 6(1), 33-60.
- Richard-Frève, É., Cardona, A., & Ollivier, G. (2024). « Transmission Sud » : État des lieux et enjeux de transmission agricole en région Sud (p. 156) [Report, INRAE].
- Thureau, B. (2011). *Réguler l'accès à la terre, la réinvention locale du corporatisme agricole* [Phdthesis, Université de Nanterre - Paris X].